



informa



Infancia en Cantabria 2007

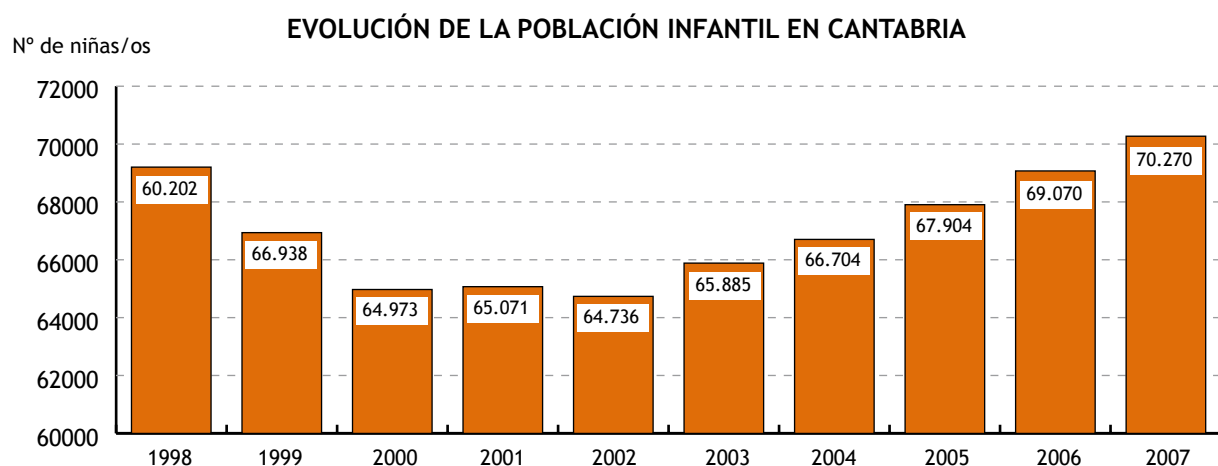
INDICADORES DEMOGRÁFICOS BÁSICOS Y MOVIMIENTO NATURAL DE LA POBLACIÓN (2007) ¹

En Cantabria, en 2007, hay 70.270 personas de hasta 14 años empadronadas, que constituyen el 12,3% de la ciudadanía de Cantabria.

POBLACIÓN INFANTIL EN CANTABRIA Y EN ESPAÑA (2007)

	Población de hasta 14 años	Población total	Índice de infancia
Cantabria	70.270	572.824	12,3
España	6.480.832	45.200.737	14,2

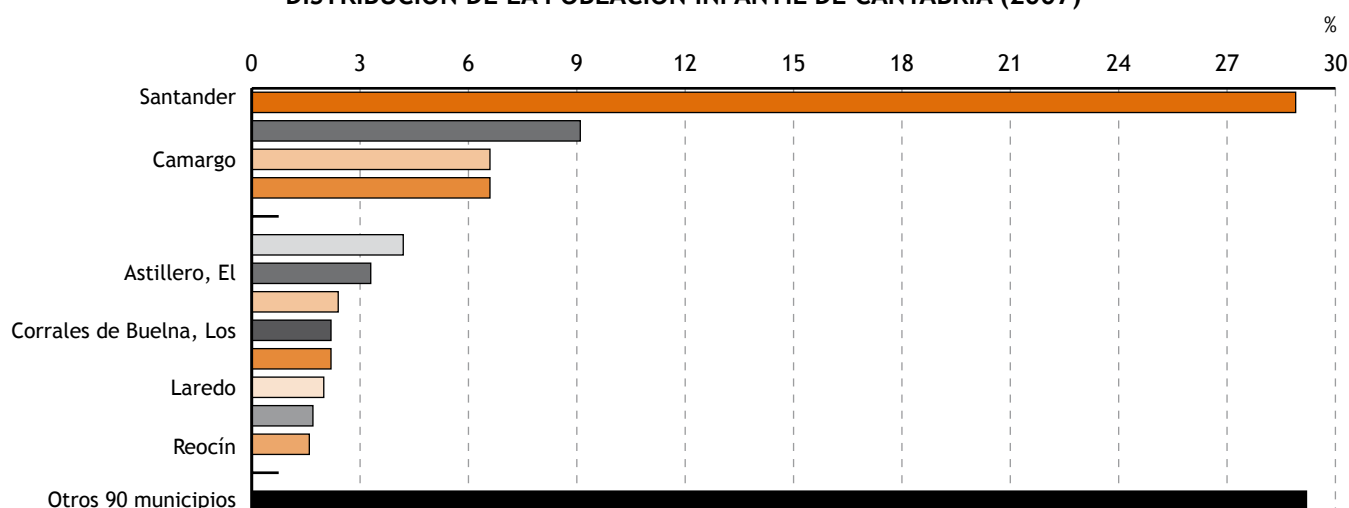
En 1998 había en nuestra Comunidad Autónoma 69.202 niñas y niños. Desde ese año y hasta 2002 esa cifra se fue reduciendo hasta las/os 64.736 menores de menos de 15 años. En 2003 se inició el repunte que ha desembocado en las/os 70.270 niñas/os registradas/os en el Padrón de 2007.



La mitad de las/os niñas y niños se concentran en tan solo 4 municipios, el 29% viven en Santander, un 9% en Torrelavega y un 7% respectivamente en Camargo y Castro Urdiales.

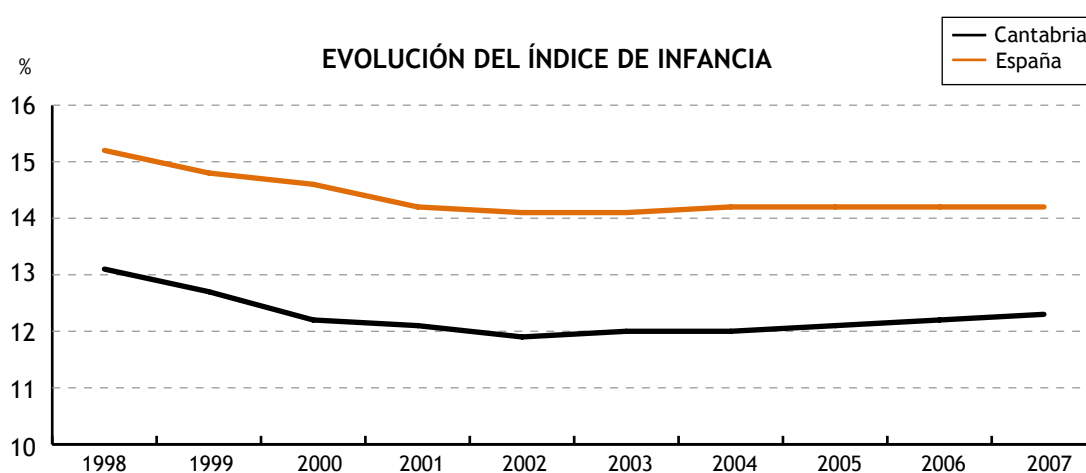
Hay 8 ayuntamientos que aglutinan un 20% de la población infantil, quedando el 30% restante de niñas/os dispersas/os en los otros 90 municipios de Cantabria.

DISTRIBUCIÓN DE LA POBLACIÓN INFANTIL DE CANTABRIA (2007)



La evolución de la población durante la última década se ve reflejada en el índice de infancia, el cual relaciona la población de hasta 14 años con la población total. En 1998 el índice de infancia era del 13,1%, desciende hasta 2002 de manera continuada hasta el 11,9%, y desde ese año ha vuelto a iniciar una trayectoria alcista hasta el 12,3% de 2007.

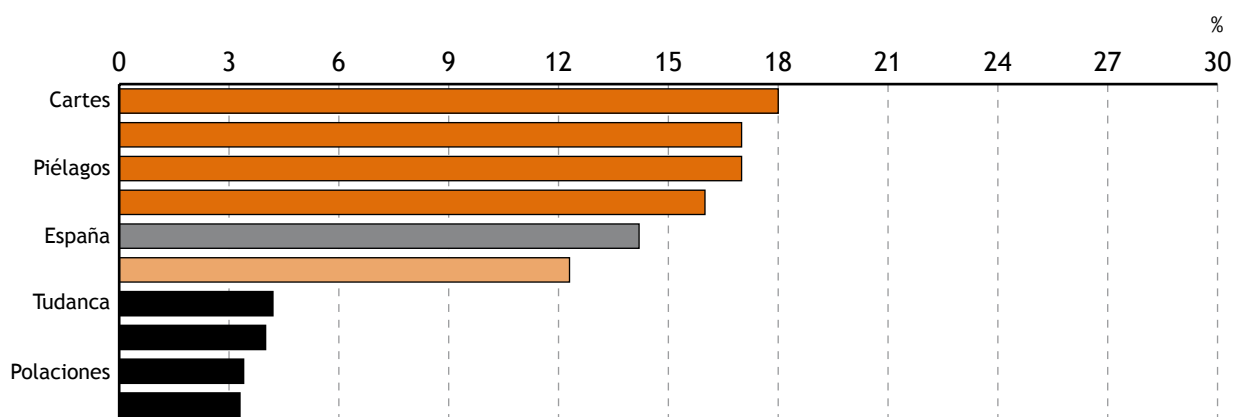
En España, el índice de infancia ha sido a lo largo de todo el periodo un 2% superior al de Cantabria, y está estancado desde 2004 en el 14,2%.



Los índices de infancia más elevados, en 2007, los tienen los municipios de Cartes con un 18%, Argoños y Piélagos con el 17% respectivamente y Bezana y Colindres con el 16%.

Los ayuntamientos que tienen menor porcentaje de niñas y niños en relación a la población total son: Lamasón, Miera, Polaciones, Tresviso, Tudanca y Valdeprado del Río, con índices de infancia todos ellos inferiores al 5%.

MUNICIPIOS DE CANTABRIA CON LOS ÍNDICES DE INFANCIA MÁS ALTOS Y MÁS BAJOS (2007)

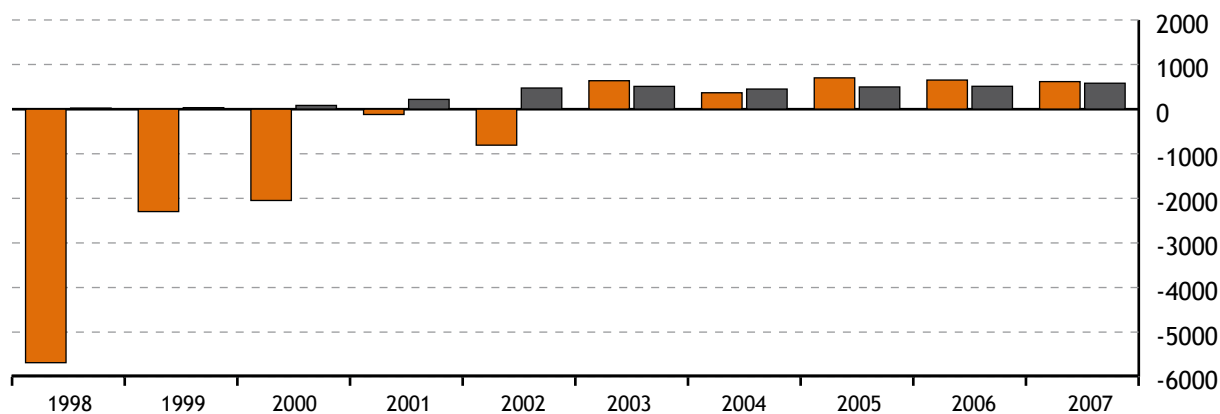


Fijándonos en las variaciones interanuales del Padrón municipal, se observa claramente como la trayectoria poblacional del colectivo infantil viene marcada por la incorporación al mismo de niñas y niños extranjeras/os.

En 2001 y 2002 es la llegada de estas/os menores quienes permiten que se mantenga la población infantil, puesto que el Padrón pierde niñas/os españolas/es.

Desde 2003 se incrementa la población infantil, y casi la mitad de las incorporaciones de menores de 14 años al Padrón corresponden a niñas y niños extranjeras/os.

POBLACIÓN INFANTIL EMPADRONADA NUEVA, RESPECTO AL AÑO ANTERIOR EN CANTABRIA POR NACIONALIDAD



Por **sexo**, entre el 51 - 52% de las/os menores de 15 años son niños y el 48 -49% son niñas a lo largo de toda la década.

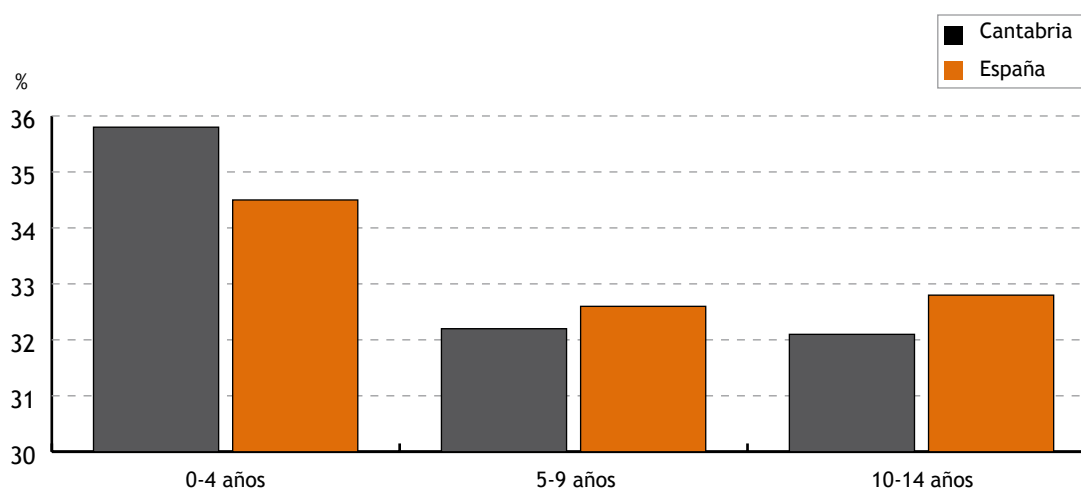
Por intervalos de edad, se distribuyen del siguiente modo, en 2007:

POBLACIÓN INFANTIL EN CANTABRIA SEGÚN SEXO E INTERVALOS DE EDAD (2007)				
	Total	0-4 años	5-9 años	10-14 años
Total	70.270	25.143	22.600	22.527
Niños	36.341	13.061	11.610	11.670
Niñas	33.929	12.082	10.990	10.857

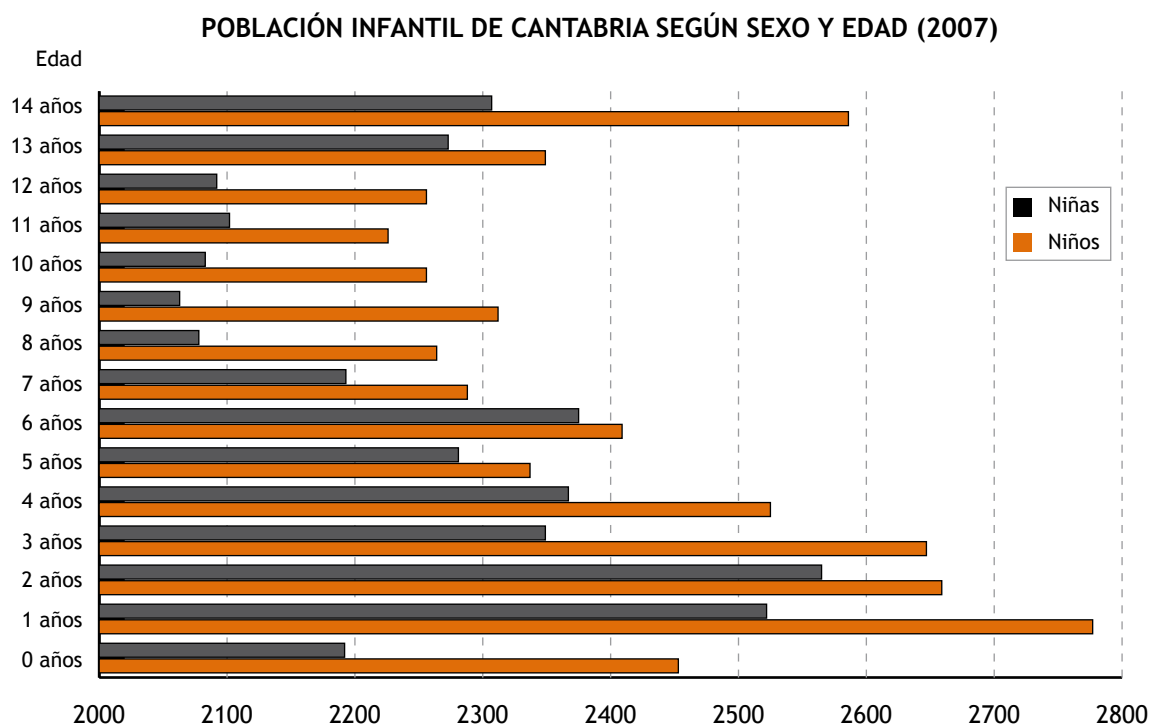
El 36% de las/os menores son de hasta 4 años, un 32% tiene entre 5 y 9 años, y otro 32% tienen entre 10 y 14 años.

En España, la distribución de los intervalos está más equilibrada, con un 34% del colectivo en el intervalo de edad más pequeño, y un 33% en los otros dos grupos etarios respectivamente.

DISTRIBUCIÓN DE LA POBLACIÓN INFANTIL SEGÚN INTERVALOS DE EDAD (2007)



Esta es la representación gráfica de la población infantil de Cantabria desglosada según sexo y edad, año a año, de 2007.

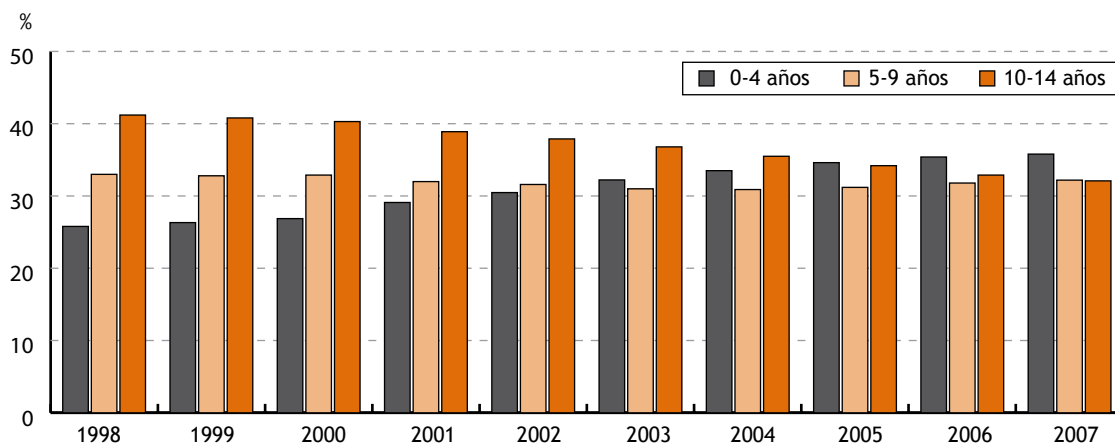


En estos diez años los tres grandes grupos de edad se han equilibrado, a causa del repunte de la natalidad que ha incrementado el nº de niñas y niños del intervalo de hasta 4 años, que han pasado de ser en 1998 el 26% del total (18.000 niñas/os) al 36% en 2007 (25.000 niñas/os).

El intervalo intermedio (5-9 años), tanto en cifras absolutas como relativas, se ha mantenido bastante estable con entre 20.000-23.000 niñas/os, que suponían entre el 31-33% del total de menores de 15 años.

Las/os niñas/os más mayores (10-14 años) han perdido peso específico, y de ser 29.000 menores en 1998 (41%), han pasado diez años después a ser 23.000 niñas y niños (32%).

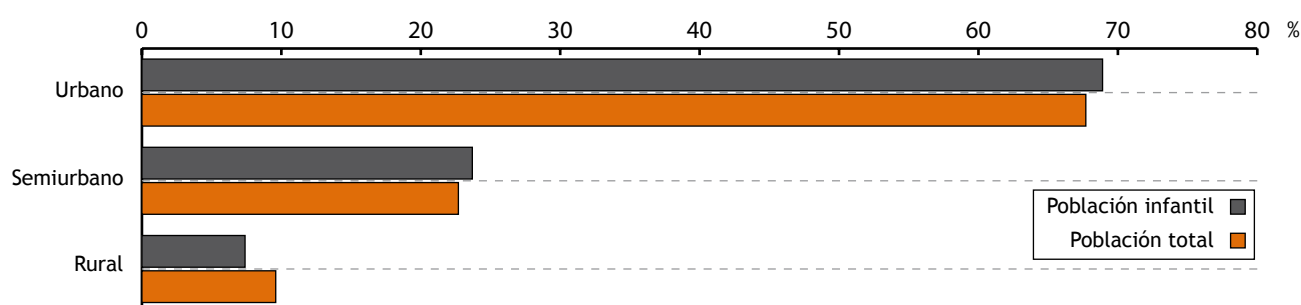
EVALUACIÓN DE LA DISTRIBUCIÓN DE LA POBLACIÓN INFANTIL POR INTERVALOS DE EDAD



El 69% de las/os menores de 15 años de Cantabria, en 2007, viven en municipios de más de 10.000 habitantes, un 1,2% superior al de la población general de la Comunidad Autónoma. También es un 1% más elevado el porcentaje de niñas y niños que residen en ayuntamientos de tamaño poblacional intermedio, en relación a la totalidad de la ciudadanía provincial.

Por el contrario, la infancia de nuestra Comunidad Autónoma habita en menor medida en municipios rurales (2,2%) que la población total.

POBLACIÓN INFANTIL Y POBLACIÓN TOTAL DE CANTABRIA POR TIPO DE MUNICIPIO DE RESIDENCIA (2007)



Si comparamos el tipo de municipio de residencia de la población infantil en 1998 y en 2007, se percibe como son un 2% más las/os menores de 15 años que viven en municipios urbanos y un 1% más en los semiurbanos. Por otra parte, han descendido un 2,8% las/os niñas/os que residen en ayuntamientos rurales.

La comparativa de la población total arroja un incremento de un 1% de los municipios urbanos (inferior al 2% de la infancia) e intermedios (igual que en las/os menores), y la caída del 2% de los ayuntamientos rurales (2,8% entre las/os niñas/os).

POBLACIÓN INFANTIL Y POBLACIÓN TOTAL POR TIPO DE MUNICIPIO (1998-2007)

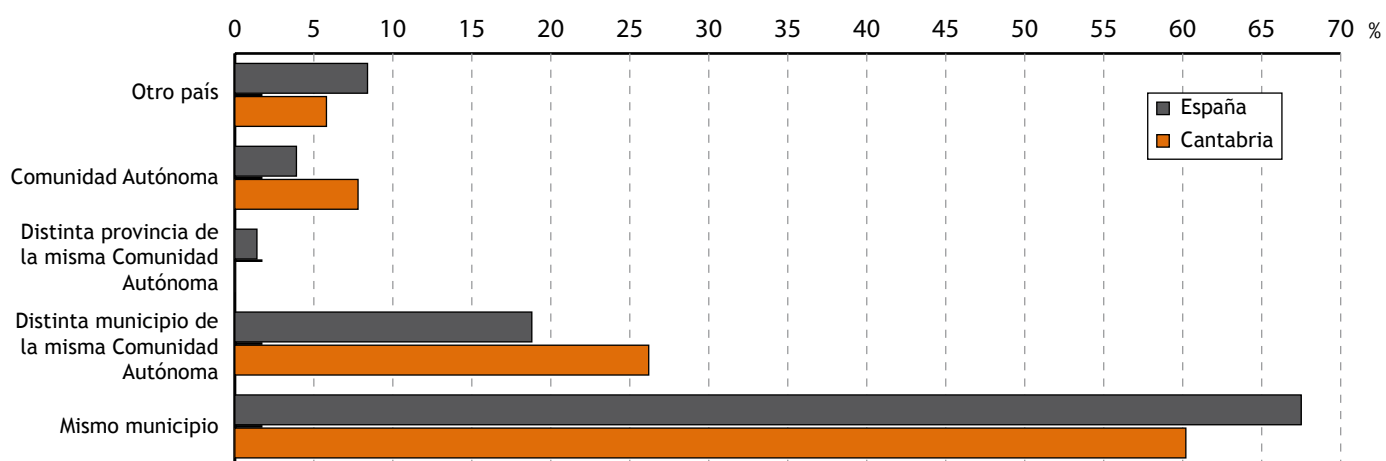
		Urbano	Semiurbano	Rural
Población infantil	1998	66,9	22,8	10,2
	2007	68,9	23,7	7,4
Diferencia población infantil 1998 - 2007		2,0	0,9	-2,8
Población total	1998	66,8	21,7	11,4
	2007	67,7	22,7	9,6
Diferencia población total 1998 - 2007		0,9	0,9	-1,9
Diferencia población infantil y población total 2007		1,2	1,0	-2,2

En España el 68% de las niñas y de los niños viven en el mismo municipio en el que nacieron, porcentaje que en Cantabria es inferior. El 60% de nuestra población infantil reside en el municipio de nacimiento

Sin embargo, en nuestra Comunidad Autónoma son más, en cifras relativas, las/os menores que habitan en otro municipio que no es el de nacimiento (26%) en comparación con España (19%).

El 8% de las/os niñas/os empadronadas/os en Cantabria han nacido en otra Comunidad Autónoma, dato que en el conjunto del país afecta al 4% de menores, y respecto a las/os nacidas/os en el extranjero son en España el 8% y en Cantabria el 6%.

POBLACIÓN INFANTIL Y POBLACIÓN TOTAL DE CANTABRIA POR TIPO DE MUNICIPIO DE RESIDENCIA (2007)

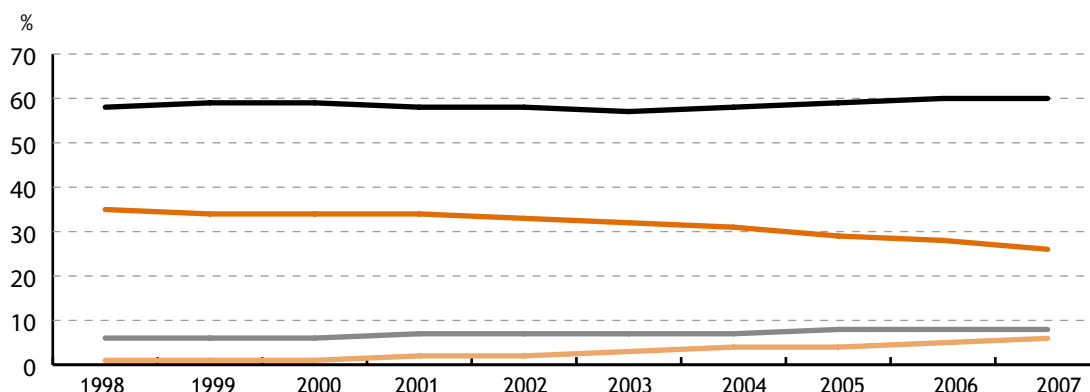


Como hemos visto antes, el 60% de las/os menores de 15 años de Cantabria viven en el mismo municipio en el que nacieron, dato que se ha mantenido inalterable a lo largo de los últimos diez años.

Por el contrario ha ido descendiendo durante ese mismo periodo las/os niñas/os que residen en diferente municipio al de nacimiento, que son, en 2007, el 26% de la población de hasta 14 años.

Las niñas y niños que han crecido en cifras relativas son aquellas/os que habitan en nuestra Comunidad Autónoma pero nacieron en otra (6% en 1998, 8% en 2007) y quienes nacieron en otro país (1% en 1998, 6% en 2007).

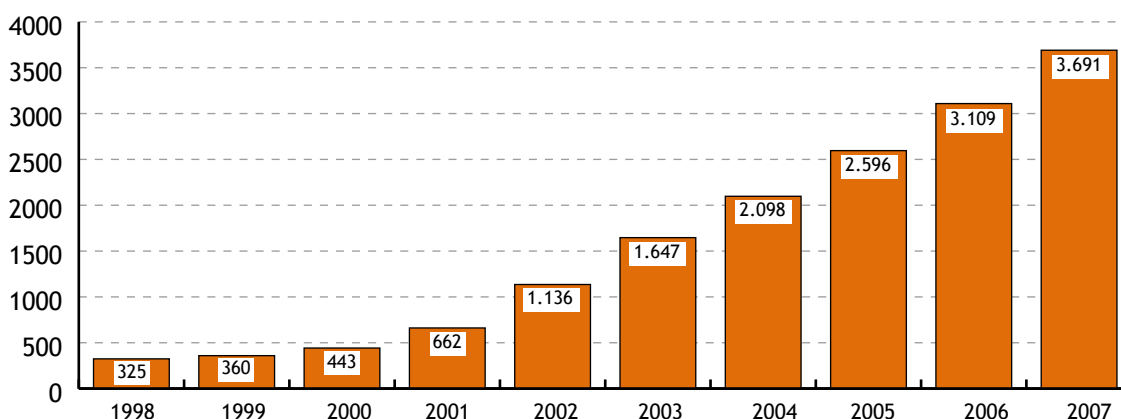
EVOLUCIÓN DE LA RELACIÓN ENTRE EL LUGAR DE NACIMIENTO Y EL DE RESIDENCIA



En 2007 están empadronadas/os en Cantabria 3.691 niñas y niños de hasta 14 años que son extranjeras/os, dato que no ha hecho más que elevarse desde 1996.

La presencia de población infantil extranjera se ha multiplicado por doce respecto a hace una década, con aumentos en el Padrón de unas/os 500 nuevas/os niñas/os cada año.

EVOLUCIÓN DE LA POBLACIÓN INFANTIL EXTRANJERA

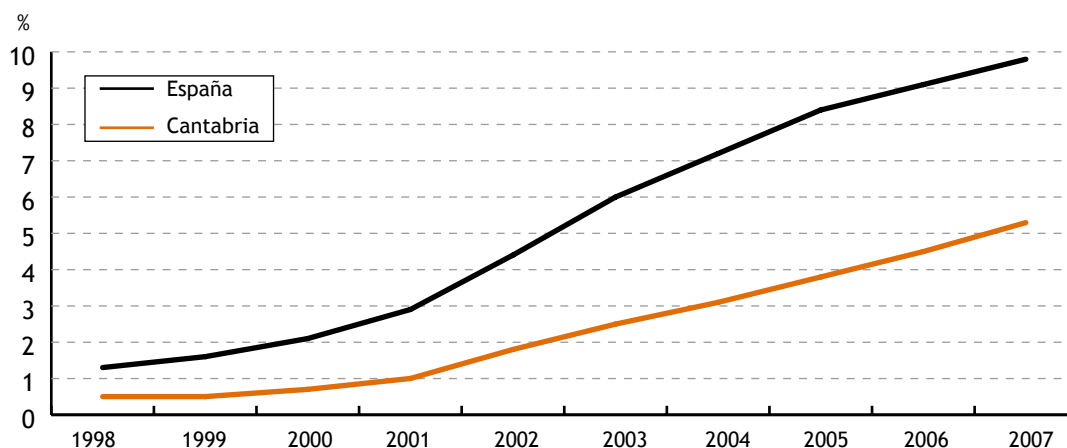


El 94,7% de las/os menores de 15 años empadronadas/os en Cantabria, en 2007, son de nacionalidad española, mientras que en España constituyen el 90,2%.

El índice de extranjería de la infancia de la Comunidad Autónoma es de 5,3 niñas/os por cada 100 menores de 15 años, índice más elevado que el de la población general que es de 4,7%.

En España el índice de extranjería de la ciudadanía total y el de la infantil difieren menos. El global es del 10% y el de las niñas y los niños es del 9,8%.

EVOLUCIÓN DEL ÍNDICE DE EXTRANJERÍA ENTRE LA POBLACIÓN INFANTIL

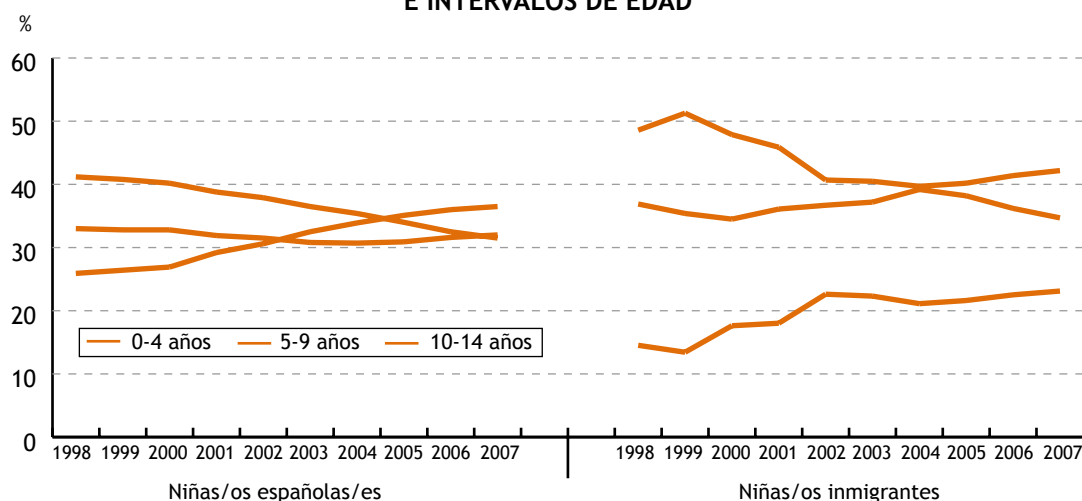


La distribución de la población infantil en Cantabria se ha ido equilibrando en cada uno de los tres intervalos quinquenales, como vimos anteriormente, y ha sido fundamentalmente por el efecto de arrastre del colectivo de nacionalidad española que constituye el 94,7% del total, y cuya distribución en los tres intervalos de edad oscila entre el 32% y el 37%, en 2007.

En la infancia de nacionalidad extranjera, la distribución por edades sigue una trayectoria convergente a lo largo de los diez últimos años, pero predominan las/os niñas/os más mayores, y van tomando protagonismo las/os más pequeñas/os.

El 42% de la población infantil no española, en 2007, tiene entre 10-14 años (diez años atrás representaban al 50%) y apenas son el 23% quienes tienen menos de 5 años (en 1998 eran el 13%).

EVOLUCIÓN DE LA DISTRIBUCIÓN DE LAS/OS MENORES POR NACIONALIDAD E INTERVALOS DE EDAD



El 14% de las personas extranjeras empadronadas son niñas y niños de hasta 14 años, tanto en Cantabria como en España, en 2007.

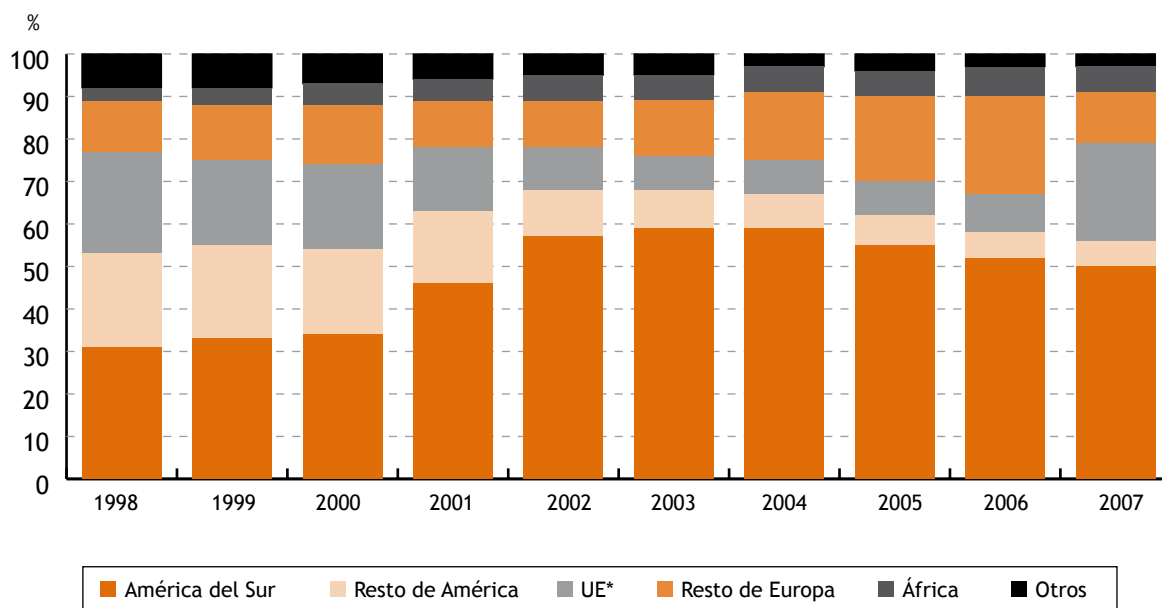
La mitad de la infancia extranjera en nuestra Comunidad Autónoma, en 2007, es de alguna nacionalidad de América del Sur, habiendo disminuido un 10% su presencia relativa si lo comparamos con hace tan solo 3 años, que suponían el 60% de las niñas y los niños extranjeras/os.

El segundo gran bloque de zonas originarias de las/os menores son los países de la Unión Europea, según el Padrón de 2007. La UE presentaba una trayectoria descendente desde 1998 hasta 2006, que no se vio afectada por la incorporación en 2004 de 10 nuevos países, ya que éstos apenas supusieron la incorporación de 11 niñas/os más a la población infantil de la UE, en Cantabria.

La ampliación de la UE, en 2007, a 27 países sí que ha alterado significativamente la distribución de las/os menores. Si en 2006 “los 25” representaban el 9% de la infancia extranjera, un año después con la incorporación de Rumania y Bulgaria pasan a suponer el 23%. Rumania tiene empadronadas/os 426 niñas/os en Cantabria, en 2007, (el 12% del total de menores extranjeras/os), y Bulgaria 32 niñas/os (1%).

La incorporación de estos países a la UE, hace que se resienta la categoría “Resto de Europa”, que en 2006 eran el 23% y en 2007 el 12% de las/os menores extranjeras/os en Cantabria.

EVOLUCIÓN DEL % DE POBLACIÓN INFANTIL SEGÚN CONTINENTE DE NACIONALIDAD



* De 1998 a 2003, UE (15 países); de 2004 a 2006, UE (25 países); 2007, UE (27 países)

POBLACIÓN INFANTIL EN CANTABRIA POR SEXO Y MUNICIPIOS
(Padrón Municipal de Habitantes 2007)

	Total	Niños	Niñas
Cantabria	70.270	36.341	33.929
Alfoz de Lloredo	236	133	103
Ampuero	534	290	244
Anievas	24	13	11
Arenas de Iguña	140	71	69
Argoños	257	136	121
Arnuero	237	121	116
Arredondo	34	21	13
Astillero (El)	2.285	1.178	1.107
Bárcena de Cicero	462	237	225
Bárcena de Pie de Concha	60	36	24
Bareyo	224	123	101
Cabezón de la Sal	1102	585	517
Cabezón de Liébana	46	27	19
Cabuérniga	94	54	40
Camaleño	104	53	51
Camargo	4.669	2455	2214
Campoo de Yuso	62	34	28
Cartes	816	427	389
Castañeda	264	132	132
Castro-Urdiales	4.613	2.417	2196
Cieza	58	25	33
Cillorigo de Liébana	149	72	77
Colindres	1.226	653	573
Comillas	217	112	105
Corrales de Buelna (Los)	1.562	807	755
Corvera de Toranzo	238	113	125
Campoo de Enmedio	402	206	196
Entrambasaguas	411	212	199
Escalante	74	40	34
Guriezo	234	127	107
Hazas de Cesto	118	59	59
Hdad. de Campoo de Suso	168	88	80
Herrerías	36	21	15
Lamasón	14	7	7
Laredo	1.407	723	684
Liendo	117	61	56

**POBLACIÓN INFANTIL EN CANTABRIA POR SEXO Y MUNICIPIOS
(Padrón Municipal de Habitantes 2007)**

	Total	Niños	Niñas
Liérganes	285	150	135
Limpias	229	113	116
Luenta	46	26	20
Marina de Cudeyo	584	301	283
Mazcuerras	240	108	132
Medio Cudeyo	1.076	555	521
Meruelo	230	130	100
Miengo	459	255	204
Miera	15	8	7
Molledo	124	53	71
Noja	346	199	147
Penagos	187	108	79
Peñarrubia	22	13	9
Pesaguero	20	12	8
Pesquera	6	3	3
Pielagos	2.959	1.496	1.463
Polaciones	9	6	3
Polanco	536	295	241
Potes	178	94	84
Puente Viesgo	306	165	141
Ramales de la Victoria	225	112	113
Rasines	99	50	49
Reinosa	985	519	466
Reocín	1.127	593	534
Ribamontán al Mar	585	299	286
Ribamontán al Monte	236	111	125
Rionansa	74	36	38
Riotuerto	172	84	88
Rozas de Valdearroyo (Las)	18	10	8
Ruente	99	44	55
Ruesga	72	47	25
Ruiloba	69	37	32
San Felices de Buelna	235	126	109
San Miguel de Aguayo	11	7	4
San Pedro del Romeral	45	23	22
San Roque de Riomiera	52	26	26
Santa Cruz de Bezana	1.697	858	839
Santa María de Cayón	1.040	538	502

POBLACIÓN INFANTIL EN CANTABRIA POR SEXO Y MUNICIPIOS (Padrón Municipal de Habitantes 2007)			
	Total	Niños	Niñas
Santander	20.335	10.396	9.939
Santillana del Mar	466	247	219
Santiurde de Reinosa	22	12	10
Santiurde de Toranzo	67	41	26
Santoña	1.523	793	730
San Vicente de la Barquera	559	294	265
Saro	51	30	21
Selaya	241	122	119
Soba	124	69	55
Solórzano	103	50	53
Suances	979	548	431
Tojos (Los)	25	15	10
Torrelavega	6.372	3.215	3.157
Tresviso	4	1	3
Tudanca	9	6	3
Udías	87	47	40
Valdáliga	210	111	99
Valdeolea	88	48	40
Valdeprado del Río	13	6	7
Valderredible	88	48	40
Val de San Vicente	331	170	161
Vega de Liébana	82	40	42
Vega de Pas	102	50	52
Villacarriedo	165	89	76
Villaescusa	464	233	231
Villafufre	109	59	50
Valle de Villaverde	20	7	13
Voto	239	115	124

POBLACIÓN INFANTIL EN CANTABRIA POR INTERVALOS DE EDAD E ÍNDICE DE INFANCIA POR MUNICIPIOS (Padrón Municipal de Habitantes 2007)

	Población Cantabria	0-4 años	5-9 años	10-14 años	Población 0-14 años	Índice de Infancia
Cantabria	572.824	25.143	22.600	22.527	70.270	12,3
Alfoz de Lloredo	2.529	73	74	89	236	9,3
Ampuero	3.951	218	163	153	534	13,5
Anievas	360	6	7	11	24	6,7
Arenas de Iguña	1.867	43	49	48	140	7,5
Argoños	1.535	85	99	73	257	16,7
Arnuero	2.073	90	73	74	237	11,4
Arredondo	546	15	12	7	34	6,2
Astillero (El)	16.393	935	695	655	2.285	13,9
Bárcena de Cicero	3.407	188	139	135	462	13,6
Bárcena Pie Concha	794	18	17	25	60	7,6
Bareyo	1.928	75	66	83	224	11,6
Cabezón de la Sal	8.086	370	364	368	1.102	13,6
Cabezón de Liébana	688	19	18	9	46	6,7
Cabuérniga	1.093	30	38	26	94	8,6
Camaleño	1.100	37	35	32	104	9,5
Camargo	30.663	1.772	1.507	1.390	4.669	15,2
Campoo de Yuso	724	24	19	19	62	8,6
Cartes	4.617	359	252	205	816	17,7
Castañeda	1.770	108	83	73	264	14,9
Castro-Urdiales	29.660	1.961	1.473	1.179	4.613	15,6
Cieza	647	26	15	17	58	9,0
Cillorigo de Liébana	1.221	51	43	55	149	12,2
Colindres	7.490	454	410	362	1.226	16,4
Comillas	2.467	60	67	90	217	8,8
Corrales de Buelna	11.223	561	513	488	1.562	13,9
Corvera de Toranzo	2.199	70	80	88	238	10,8
Campoo de Enmedio	3.902	156	126	120	402	10,3
Entrambasaguas	3.120	167	127	117	411	13,2
Escalante	761	30	25	19	74	9,7
Guriezo	2.145	102	66	66	234	10,9
Hazas de Cesto	1.281	33	45	40	118	9,2
Hdad. Campoo Suso	1.949	50	68	50	168	8,6
Herrerías	685	13	11	12	36	5,3
Lamasón	322	2	6	6	14	4,3
Laredo	12.835	448	459	500	1.407	11,0
Liendo	1.135	45	34	38	117	10,3

POBLACIÓN INFANTIL EN CANTABRIA POR INTERVALOS DE EDAD E ÍNDICE DE INFANCIA POR MUNICIPIOS (Padrón Municipal de Habitantes 2007)

	Población Cantabria	0-4 años	5-9 años	10-14 años	Población 0-14 años	Índice de Infancia
Liérganes	2.447	86	94	105	285	11,6
Limpias	1.536	85	88	56	229	14,9
Luenta	792	6	14	26	46	5,8
Marina de Cudeyo	5.157	185	210	189	584	11,3
Mazcuerras	2.010	81	77	82	240	11,9
Medio Cudeyo	7.339	406	326	344	1.076	14,7
Meruelo	1.467	81	80	69	230	15,7
Miengo	4.135	175	156	128	459	11,1
Miera	453	0	6	9	15	3,3
Molledo	1.742	34	42	48	124	7,1
Noja	2.425	131	107	108	346	14,3
Penagos	1.719	59	69	59	187	10,9
Peñarrubia	372	12	7	3	22	5,9
Pesaguero	346	7	6	7	20	5,8
Pesquera	75	1	2	3	6	8,0
Pielagos	17.681	1.251	917	791	2.959	16,7
Polaciones	263	1	4	4	9	3,4
Polanco	4.224	222	152	162	536	12,7
Potes	1.500	53	56	69	178	11,9
Puente Viesgo	2.651	127	94	85	306	11,5
Ramales de la Victoria	2.367	79	67	79	225	9,5
Rasines	1.045	32	32	35	99	9,5
Reinosa	10.220	335	294	356	985	9,6
Reocín	7.959	422	351	354	1.127	14,2
Ribamontán al Mar	4.188	212	176	197	585	14,0
Ribamontán al Monte	2.065	91	75	70	236	11,4
Rionansa	1.190	20	25	29	74	6,2
Riotuerto	1.578	48	55	69	172	10,9
Rozas Valdearroyo	307	5	6	7	18	5,9
Ruente	1.022	40	38	21	99	9,7
Ruesga	1.129	18	23	31	72	6,4
Ruiloba	743	19	28	22	69	9,3
San Felices de Buelna	2.271	97	61	77	235	10,3
San Miguel de Aguayo	149	1	2	8	11	7,4
San Pedro del Romeral	565	11	17	17	45	8,0
San Roque de Riomiera	456	13	14	25	52	11,4
Santa Cruz de Bezana	10.463	545	576	576	1.697	16,2

POBLACIÓN INFANTIL EN CANTABRIA POR INTERVALOS DE EDAD E ÍNDICE DE INFANCIA POR MUNICIPIOS (Padrón Municipal de Habitantes 2007)

	Población Cantabria	0-4 años	5-9 años	10-14 años	Población 0-14 años	Índice de Infancia
Santa María de Cayón	7.556	370	342	328	1.040	13,8
Santander	181.802	6.729	6.643	6.963	20.335	11,2
Santillana del Mar	4.007	165	162	139	466	11,6
Santiurde de Reinosa	317	4	7	11	22	6,9
Santiurde de Toranzo	1.351	8	19	40	67	5,0
Santoña	11.574	524	482	517	1.523	13,2
San Vicente Barquera	4.557	177	184	198	559	12,3
Saro	513	16	18	17	51	9,9
Selaya	1.985	64	75	102	241	12,1
Soba	1.442	28	39	57	124	8,6
Solórzano	1.067	39	28	36	103	9,7
Suances	7.707	363	310	306	979	12,7
Tojos (Los)	441	7	7	11	25	5,7
Torrelavega	55.418	2.263	2.004	2.105	6.372	11,5
Tresviso	85	4	0	0	4	4,7
Tudanca	215	3	2	4	9	4,2
Udías	840	32	30	25	87	10,4
Valdáliga	2.364	81	61	68	210	8,9
Valdeolea	1.265	20	26	42	88	7,0
Valdeprado del Río	324	7	5	1	13	4,0
Valderredible	1.137	34	27	27	88	7,7
Val de San Vicente	2.722	129	105	97	331	12,2
Vega de Liébana	910	30	22	30	82	9,0
Vega de Pas	916	33	31	38	102	11,1
Villacarriedo	1.764	52	56	57	165	9,4
Villaescusa	3.468	168	152	144	464	13,4
Villafufre	1.091	21	48	40	109	10,0
Valle de Villaverde	383	8	4	8	20	5,2
Voto	2.386	79	86	74	239	10,0

POBLACIÓN INFANTIL EXTRANJERA POR PAÍS DE NACIONALIDAD E INTERVALOS DE EDAD (Padrón Municipal de Habitantes 2007)					
	0-4 años	5-9 años	10-14 años	Total	%
Cantabria	854	1.280	1.557	3.691	100,0
EUROPA	382	433	470	1.285	34,8
UNION EUROPEA (27)	257	308	279	844	22,9
Alemania	10	15	11	36	1,0
Austria	1	1	0	2	0,1
Bélgica	3	7	9	19	0,5
Bulgaria	17	18	27	62	1,7
Eslovenia	0	1	0	1	0,0
Francia	12	21	13	46	1,2
Hungría	0	0	2	2	0,1
Irlanda	1	0	0	1	0,0
Italia	17	28	29	74	2,0
Letonia	0	2	0	2	0,1
Lituania	1	0	0	1	0,0
Países Bajos	5	2	3	10	0,3
Polonia	8	10	6	24	0,7
Portugal	25	36	35	96	2,6
Reino Unido	7	15	14	36	1,0
República Checa	1	2	1	4	0,1
República Eslovaca	1	0	1	2	0,1
Rumania	148	150	128	426	11,5
EUROPA NO COMUNITARIA	125	125	191	441	11,9
Albania	2	0	0	2	0,1
Armenia	0	2	4	6	0,2
Belarús	1	2	4	7	0,2
Bosnia y Herzegovina	0	0	1	1	0,0
Croacia	2	3	2	7	0,2
Georgia	1	1	0	2	0,1
Macedonia (Ex-Rep. Yug.)	0	0	1	1	0,0
Moldavia	66	65	88	219	5,9
Noruega	0	0	1	1	0,0
Rusia	22	24	37	83	2,2
Serbia y Montenegro	3	1	1	5	0,1
Suiza	0	0	2	2	0,1
Turquía	3	0	0	3	0,1
Ucrania	25	27	50	102	2,8
AFRICA	108	64	49	221	6,0
Angola	2	1	1	4	0,1

POBLACIÓN INFANTIL EXTRANJERA POR PAÍS DE NACIONALIDAD E INTERVALOS DE EDAD (Padrón Municipal de Habitantes 2007)					
	0-4 años	5-9 años	10-14 años	Total	%
Argelia	12	11	9	32	0,9
Camerún	2	5	3	10	0,3
Congo	2	2	1	5	0,1
Ghana	1	0	0	1	0,0
Guinea	1	0	0	1	0,0
Guinea Ecuatorial	3	2	1	6	0,2
Marruecos	52	36	30	118	3,2
Mauritania	1	1	1	3	0,1
Nigeria	8	1	0	9	0,2
Rep .Democrática Congo	2	1	0	3	0,1
Senegal	17	4	1	22	0,6
Resto de Africa	5	0	2	7	0,2
AMERICA	311	744	1.003	2.058	55,8
AMERICA CENTRAL	14	54	95	163	4,4
Costa Rica	0	1	1	2	0,1
Cuba	3	9	17	29	0,8
El Salvador	0	1	0	1	0,0
Guatemala	0	2	1	3	0,1
Honduras	0	2	1	3	0,1
República Dominicana	11	39	74	124	3,4
Resto de América Central	0	0	1	1	0,0
AMERICA DEL NORTE	17	21	23	61	1,7
Canadá	2	0	0	2	0,1
Estados Unidos América	4	7	11	22	0,6
México	11	14	12	37	1,0
AMERICA DEL SUR	280	669	885	1.834	49,7
Argentina	32	57	44	133	3,6
Bolivia	21	26	29	76	2,1
Brasil	32	53	84	169	4,6
Chile	12	18	15	45	1,2
Colombia	55	226	379	660	17,9
Ecuador	54	146	191	391	10,6
Paraguay	6	14	10	30	0,8
Perú	47	89	98	234	6,3
Uruguay	5	10	9	24	0,7
Venezuela	16	30	26	72	2,0
ASIA	53	39	34	126	3,4
Bangladesh	1	1	0	2	0,1

POBLACIÓN INFANTIL EXTRANJERA POR PAÍS DE NACIONALIDAD E INTERVALOS DE EDAD (Padrón Municipal de Habitantes 2007)					
	0-4 años	5-9 años	10-14 años	Total	%
China	42	27	22	91	2,5
Corea (Rep. de)	1	1	2	4	0,1
Filipinas	1	1	2	4	0,1
India	1	1	0	2	0,1
Irán	1	1	1	3	0,1
Israel	1	1	1	3	0,1
Japón	0	2	1	3	0,1
Jordania	1	0	0	1	0,0
Pakistán	1	1	2	4	0,1
Resto de Asia	3	3	3	9	0,2
OCEANIA	0	0	1	1	0,0
Australia	0	0	1	1	0,0

xxx ejemplares (x,xx €/ejemplar)

Febrero 2009

Edita: Dirección General de Políticas Sociales

www.serviciosocialescantabria.org • dgpolicassociales@gobcantabria.es

Diseño y maquetación:  **Tanaalta** (www.tanaalta.com)



**GOBIERNO
de
CANTABRIA**

CONSEJERÍA DE EMPLEO Y
BIENESTAR SOCIAL
Dirección General de Políticas Sociales

C/ Hernán Cortés 9, 3ª planta 39003 Santander (CANTABRIA)
Tel. 942 20 77 24 • Fax 942 20 77 74

www.serviciosocialescantabria.org • dgpolicassociales@gobcantabria.es