

# EMPLEO Y LEY DE DEPENDENCIA EN CANTABRIA



2<sup>o</sup> semestre 2016

Este documento actualiza semestralmente la información recogida en el informe IMPACTO DE LA APLICACIÓN DE LA LEY DE DEPENDENCIA SOBRE LA CREACIÓN DE EMPLEO EN CANTABRIA, elaborado en marzo de 2011, en el que se recogen los datos de afiliación a la Seguridad Social facilitados por el Instituto Cántabro de Estadística (ICANE).

Para la elaboración del informe se ha empleado la información facilitada por el Instituto Cántabro de Estadística (ICANE), responsable de la producción y difusión de las estadísticas regionales, sobre afiliación a la Seguridad Social en el último día del semestre analizado en el epígrafe 85 (Actividades sanitarias y veterinarias, servicio social) de la CNAE 93 rev.1 y en los epígrafes 87 (Asistencia en establecimientos residenciales) y 88 (Actividades de servicios sociales sin alojamiento) de la CNAE 09, utilizando los siguientes códigos a nivel de 3 dígitos:

<b>CNAE 93 rev.1</b>
<b>85 ACTIVIDADES SANITARIAS Y VETERINARIAS, SERVICIO SOCIAL</b> 853 Actividades de servicios sociales
<b>CNAE 09</b>
<b>87 ASISTENCIA EN ESTABLECIMIENTOS RESIDENCIALES</b> 871 Asistencia en establecimientos residenciales con cuidados sanitarios 872 Asistencia en establecimientos residenciales para personas con discapacidad intelectual, enfermedad mental y drogodependencia 873 Asistencia en establecimientos residenciales para personas mayores y con discapacidad física
<b>88 ACTIVIDADES DE SERVICIOS SOCIALES SIN ALOJAMIENTO</b> 881 Actividades de servicios sociales sin alojamiento para personas mayores y con discapacidad

Por lo tanto, el cálculo de los puestos de trabajo generados por el desarrollo de servicios y prestaciones relacionados con el Sistema para la Autonomía y Atención a la Dependencia se ha realizado tomando, como fuente principal, la variación entre las personas afiliadas antes de la entrada en vigor de la Ley, y las que están en esa misma situación a 31 de diciembre de 2016, al considerar que el origen de esta variación se debe fundamentalmente al desarrollo de la ley, puesto que, como ya recogíamos en informes anteriores, no concurren otras causas que justifiquen tales incrementos.

# AFILIACIONES A LA SEGURIDAD SOCIAL



## Afiliaciones a la Seguridad Social: serie histórica

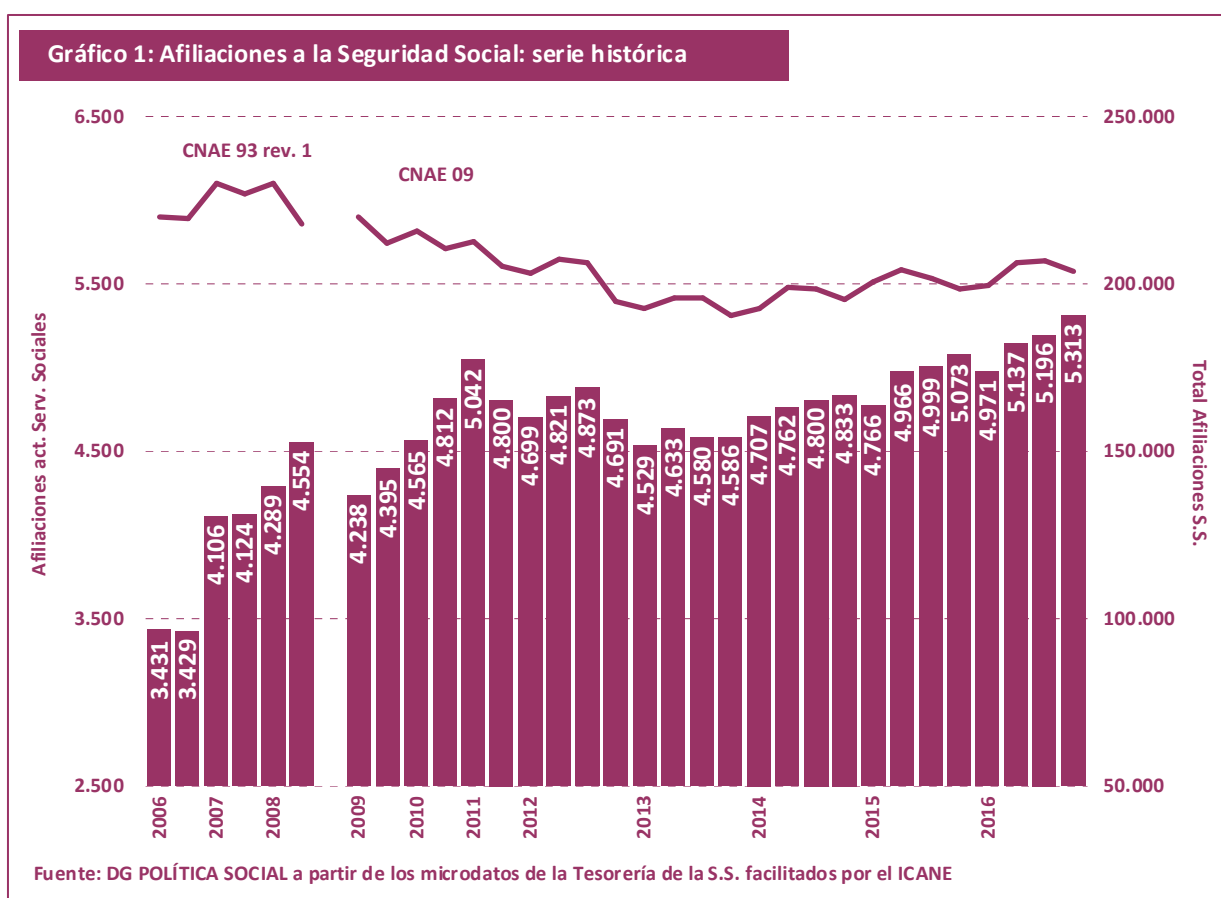
			ACTIVIDADES S. SOCIALES	Var. período anterior (%)	Inc. acum. (%)	TOTAL AFILIACIONES	Var. período anterior (%)	Inc. acum. (%)	AFILIACIÓN S. SOCIALES (%)
CNAE-93 rev.1	2006	1º sem.	3.431			219.655			1,56
		2º sem.	3.429	-0,06	-0,06	219.381	-0,12	-0,12	1,56
	2007	1º sem.	4.106	19,74	19,67	229.837	4,77	4,64	1,79
		2º sem.	4.124	0,44	20,20	226.772	-1,33	3,24	1,82
	2008	1º sem.	4.289	4,00	25,01	229.934	1,39	4,68	1,87
		2º sem.	4.554	6,18	32,73	217.630	-5,35	-0,92	2,09
CNAE-09	2009	1º sem.	4.238	-6,94	23,52	219.651	0,93	-0,00	1,93
		2º sem.	4.395	3,70	28,10	212.119	-3,43	-3,43	2,07
	2010	1º sem.	4.565	3,87	33,05	215.705	1,69	-1,80	2,12
		2º sem.	4.812	5,41	40,25	210.219	-2,54	-4,30	2,29
	2011	1º sem.	5.042	4,78	46,95	212.469	1,07	-3,27	2,37
		2º sem.	4.800	-4,80	39,90	205.131	-3,45	-6,61	2,34
	2012	1º trim.	4.699	-2,10	36,96	203.106	-0,99	-7,53	2,31
		2º trim.	4.821	2,60	40,51	207.012	1,92	-5,76	2,33
		3º trim.	4.873	1,08	42,03	206.135	-0,42	-6,16	2,36
		4º trim.	4.691	-3,73	36,72	194.479	-5,65	-11,46	2,41
	2013	1º trim.	4.529	-3,45	32,00	192.497	-1,02	-12,36	2,35
		2º trim.	4.633	2,30	35,03	195.517	1,57	-10,99	2,37
		3º trim.	4.580	-1,14	33,49	195.501	-0,01	-11,00	2,34
		4º trim.	4.586	0,13	33,66	190.525	-2,55	-13,26	2,41
	2014	1º trim.	4.707	2,64	37,19	192.743	1,16	-12,25	2,44
		2º trim.	4.762	1,17	38,79	198.535	3,01	-9,62	2,40
3º trim.		4.800	0,80	39,90	198.455	-0,04	-9,65	2,42	
4º trim.		4.833	0,69	40,86	195.226	-1,63	-11,12	2,48	
2015	1º trim.	4.766	-1,39	38,91	200.218	2,56	-8,85	2,38	
	2º trim.	4.966	4,20	44,74	203.919	1,85	-7,16	2,44	
	3º trim.	4.999	0,66	45,70	201.388	-1,24	-8,32	2,48	
	4º trim.	5.073	1,48	47,86	198.402	-1,48	-9,68	2,56	
2016	1º trim.	4.971	-2,01	44,88	199.119	0,36	-9,35	2,50	
	2º trim.	5.137	3,34	49,72	206.069	3,49	-6,19	2,49	
	3º trim.	5.196	1,15	51,44	206.869	0,39	-5,82	2,51	
	4º trim.	5.313	2,25	54,85	203.727	-1,52	-7,25	2,61	

Fuente: DIRECCIÓN GENERAL DE POLÍTICA SOCIAL a partir de los microdatos de la Tesorería de la Seguridad Social facilitados por el ICANE

A través de los datos recogidos en la tabla anterior se observa un crecimiento global en las afiliaciones a la Seguridad Social en actividades relacionadas con la aplicación de la Ley de Dependencia y el desarrollo de los servicios sociales en la comunidad autónoma de Cantabria.

De esta manera, desde el 31 de diciembre de 2006 hasta el 31 de marzo de 2017 **se han incorporado al sistema 1.745 personas**, 205 de ellas desde la misma fecha de 2016, lo que representa un **incremento del 3,96% en el último año**.

Frente a estos datos cabe observar como durante este período **el total de afiliaciones se ha reducido en 15.789**, pese a que en el último año estas se hayan visto incrementadas en 4.747, un 2,33%

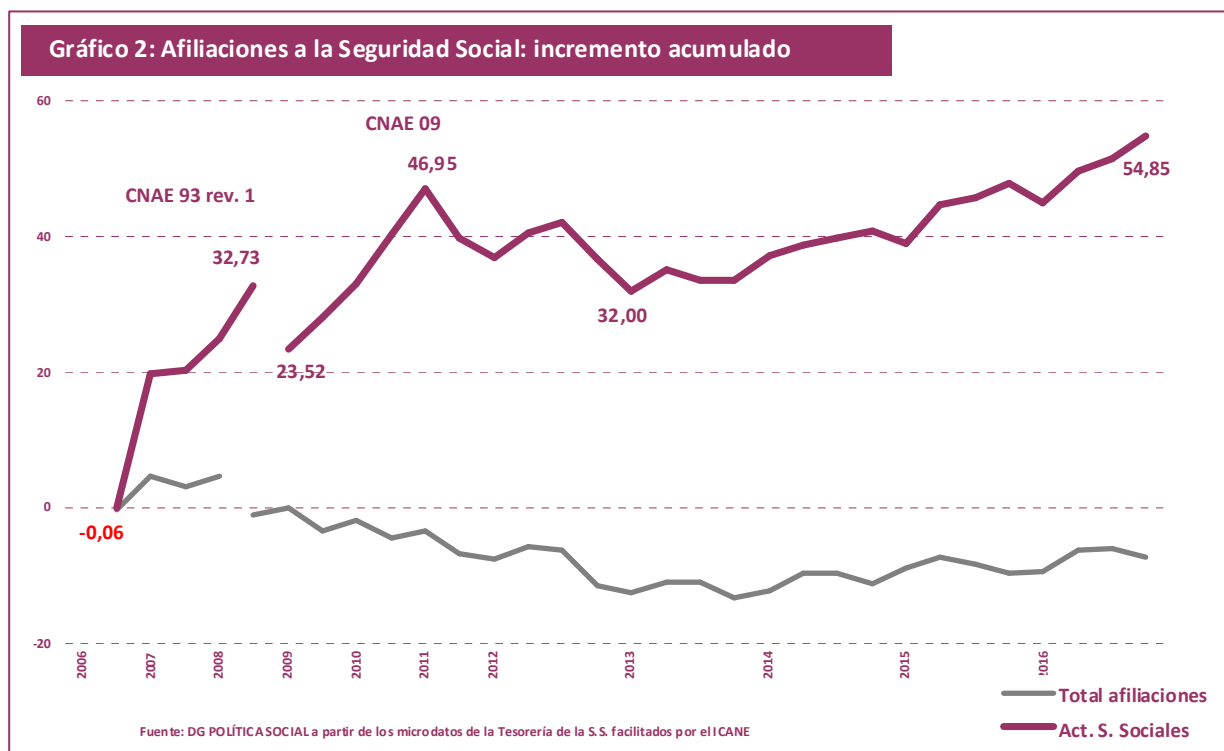


Las variaciones del sector se observan mejor cuando se comparan los datos trimestrales y semestrales de incremento acumulado pudiendo observarse tres períodos claramente diferenciados.

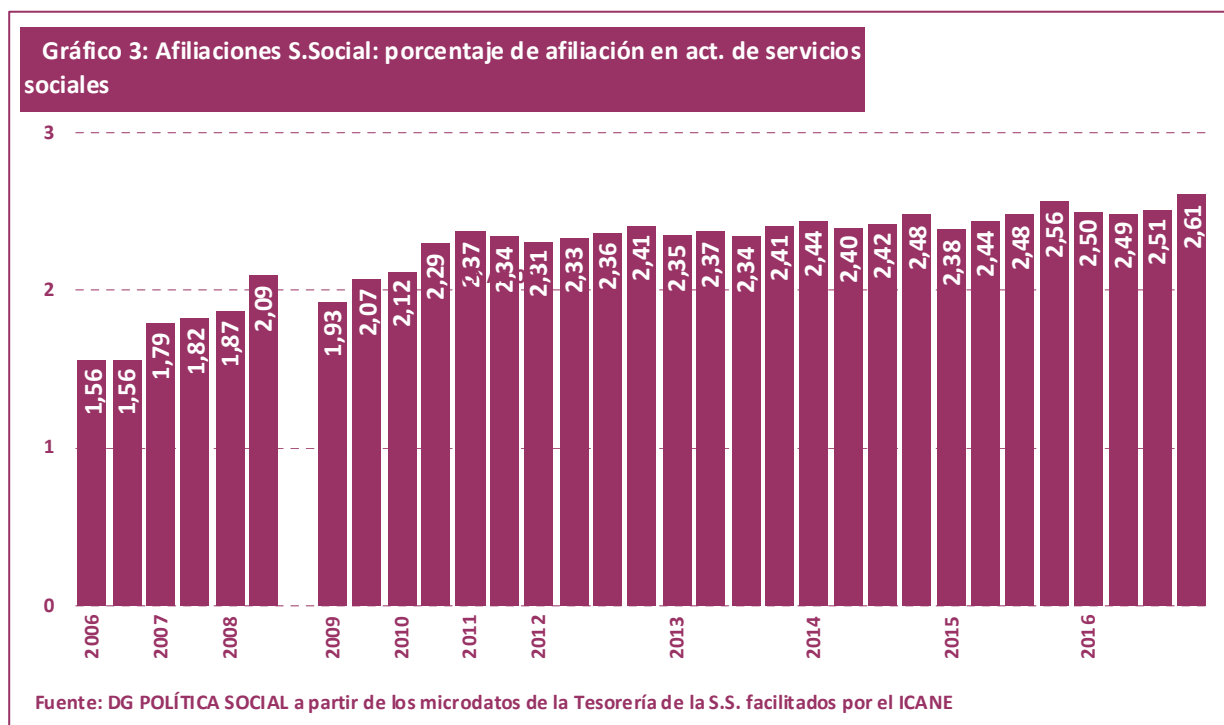
Uno primero desde el inicio de la serie hasta el primer semestre de 2011 en el que, con 5.042 afiliaciones, el incremento acumulado llega a ser del 46,95%.

A partir de esa fecha se inicia un segundo período en el que las afiliaciones en el sector experimentan un claro cambio de tendencia, llegando a perderse un total de 513 afiliaciones entre esa fecha y el primer trimestre de 2013, lo que representa un descenso cercano a los 13 puntos porcentuales en el incremento acumulado.

Y la última etapa, a partir del primer trimestre de 2013 en la que las afiliaciones se recuperan alcanzando un máximo de 5.313 a 31 de diciembre de 2016, alcanzado un incremento acumulado del 50,86%.



El peso de este sector dentro del total de afiliaciones a la Seguridad Social ha pasado en este período del 1,56% al 2,54%, lo que representa un crecimiento del 62,54%.



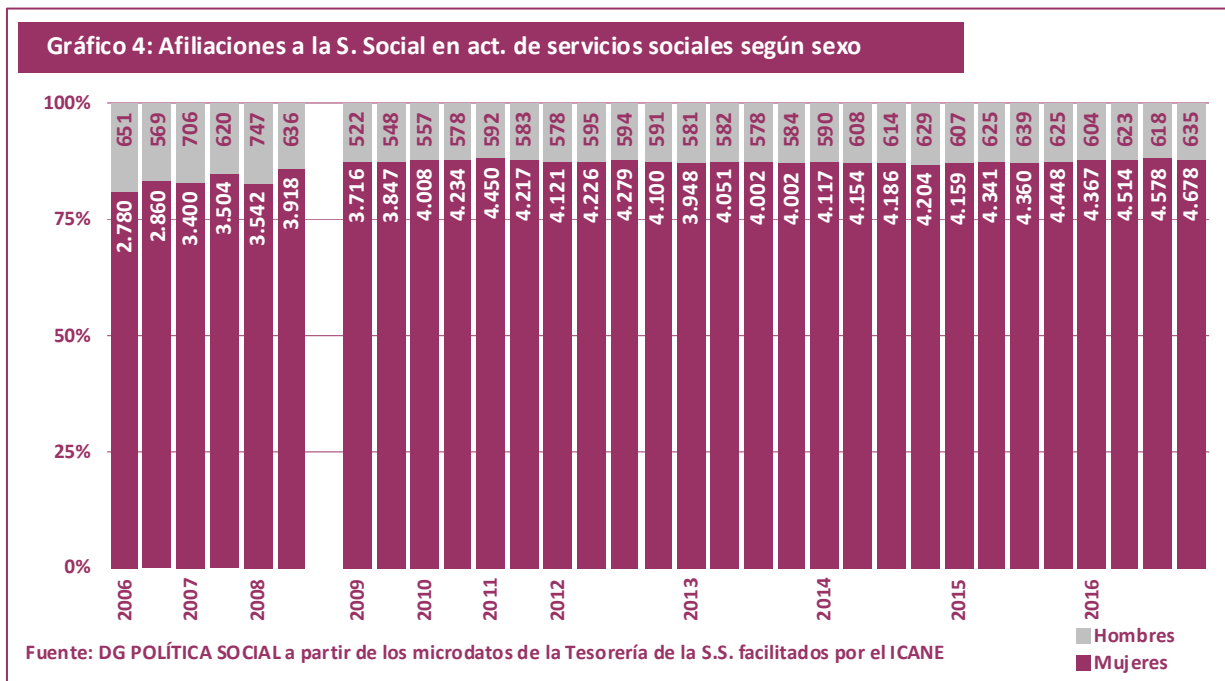
A lo largo del período estudiado ha habido un crecimiento del 63,85% en el número de afiliaciones de mujeres, lo que supone que 1.775 mujeres se han incorporado al sector, 188 en el último año, mientras que el número de afiliaciones de hombres, pese a que en último año se han recuperado 17, ha descendido en un 4,61%.

## Afiliaciones a la S. Social en actividades de servicios sociales: según sexo

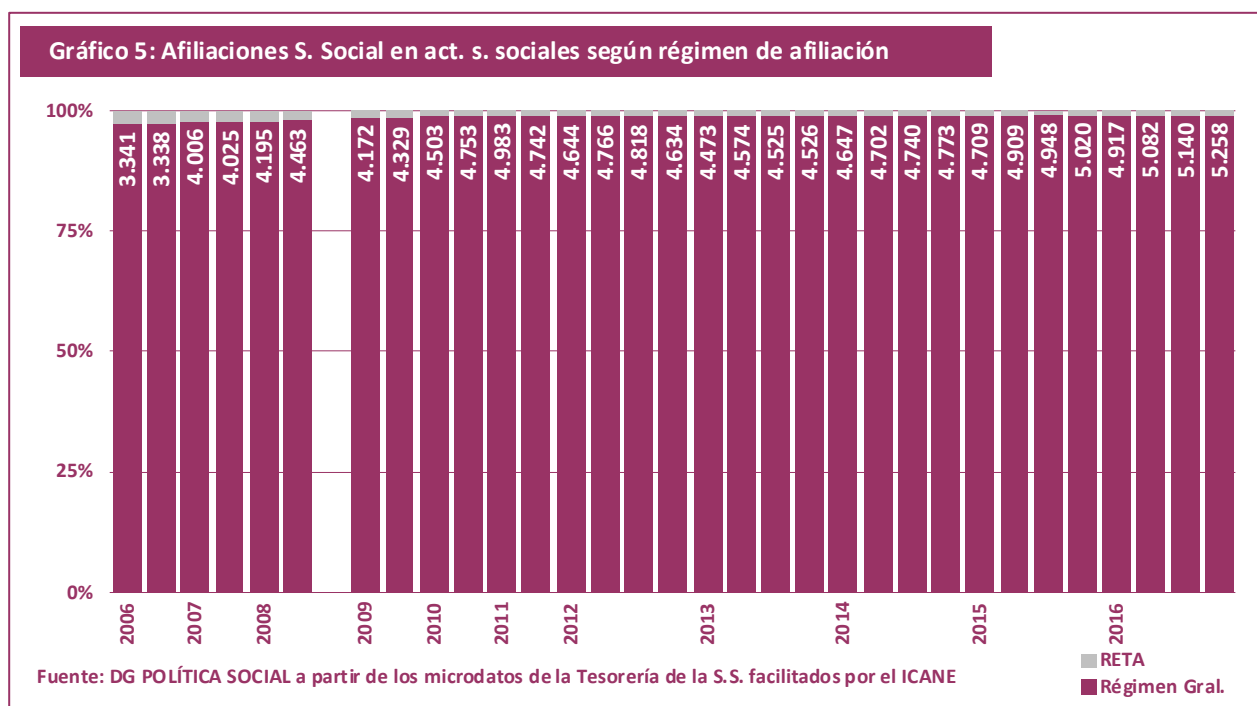
			Mujeres	% mujeres	Varones	% varones
CNAE-93 rev.1	2006	1º sem.	2.780	81,03	651	18,97
		2º sem.	2.860	83,41	569	16,59
	2007	1º sem.	3.400	82,81	706	17,19
		2º sem.	3.504	84,97	620	15,03
	2008	1º sem.	3.542	82,58	747	17,42
		2º sem.	3.918	86,03	636	13,97
CNAE-09	2009	1º sem.	3.716	87,68	522	12,32
		2º sem.	3.847	87,53	548	12,47
	2010	1º sem.	4.008	87,80	557	12,20
		2º sem.	4.234	87,99	578	12,01
	2011	1º sem.	4.450	88,26	592	11,74
		2º sem.	4.217	87,85	583	12,15
	2012	1º trim.	4.121	87,70	578	12,30
		2º trim.	4.226	87,66	595	12,34
		3º trim.	4.279	87,81	594	12,19
		4º trim.	4.100	87,40	591	12,60
	2013	1º trim.	3.948	87,17	581	12,83
		2º trim.	4.051	87,44	582	12,56
		3º trim.	4.002	87,38	578	12,62
		4º trim.	4.002	87,27	584	12,73
	2014	1º trim.	4.117	87,47	590	12,53
		2º trim.	4.154	87,23	608	12,77
		3º trim.	4.186	87,21	614	12,79
		4º trim.	4.204	86,99	629	13,01
	2015	1º trim.	4.159	87,26	607	12,74
		2º trim.	4.341	87,41	625	12,59
3º trim.		4.360	87,22	639	12,78	
4º trim.		4.448	87,68	625	12,32	
2016	1º trim.	4.367	87,85	604	12,15	
	2º trim.	4.514	87,87	623	12,13	
	3º trim.	4.578	88,11	618	11,89	
	4º trim.	4.678	88,05	635	11,95	

Fuente: DIRECCIÓN GENERAL DE POLÍTICA SOCIAL a partir de los microdatos de la Tesorería de la Seguridad Social facilitados por el ICANE

La mayor representación de mujeres en este tipo de actividades se traduce en que, como en los anteriores informes, de cada 10 puestos de trabajo en el sector de atención a la dependencia prácticamente 9 están ocupados por mujeres y 1 por hombres.



Analizando según regímenes de la Seguridad Social se comprueba como prácticamente la totalidad de las afiliaciones están dentro del Régimen General, mientras que en el Régimen Especial de Trabajadores Autónomos la presencia del sector es muy escasa, descendiendo paulatinamente desde el segundo semestre de 2006 donde la representación era del 2,65% hasta el 1,06% actual.



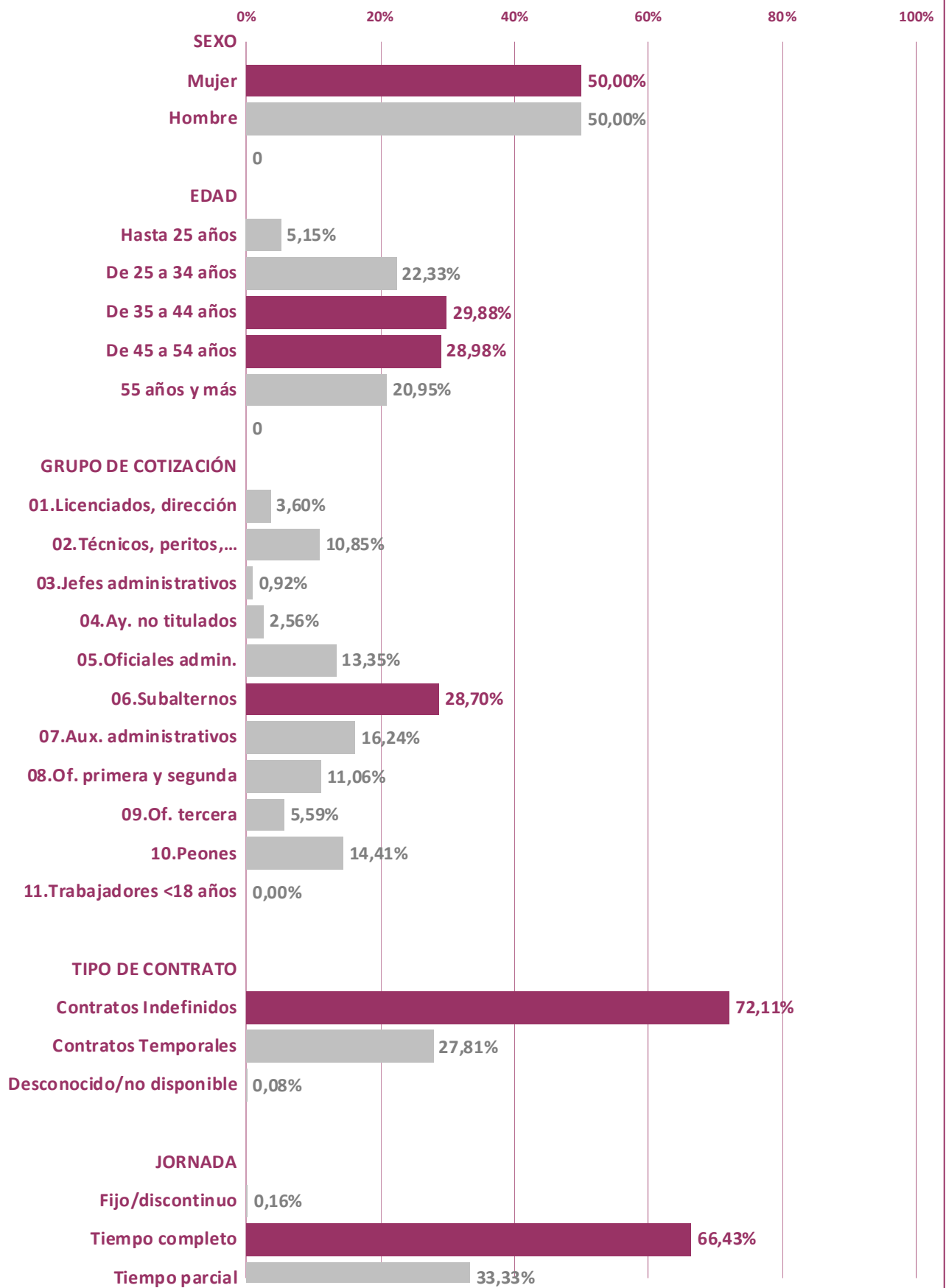


**Afiliaciones a la S. Social en actividades de servicios sociales: según régimen de afiliación**

			Régimen General	% RG	RETA	% RETA
<b>CNAE-93 rev.1</b>	<b>2006</b>	1º sem.	3.341	97,38	90	2,62
		2º sem.	3.338	97,35	91	2,65
	<b>2007</b>	1º sem.	4.006	97,56	100	2,44
		2º sem.	4.025	97,60	99	2,40
	<b>2008</b>	1º sem.	4.195	97,81	94	2,19
		2º sem.	4.463	98,00	91	2,00
<b>CNAE-09</b>	<b>2009</b>	1º sem.	4.172	98,44	66	1,56
		2º sem.	4.329	98,50	66	1,50
	<b>2010</b>	1º sem.	4.503	98,64	62	1,36
		2º sem.	4.753	98,77	59	1,23
	<b>2011</b>	1º sem.	4.983	98,83	59	1,17
		2º sem.	4.742	98,79	58	1,21
	<b>2012</b>	1º trim.	4.644	98,83	55	1,17
		2º trim.	4.766	98,86	55	1,14
		3º trim.	4.818	98,87	55	1,13
		4º trim.	4.634	98,78	57	1,22
	<b>2013</b>	1º trim.	4.473	98,76	56	1,24
		2º trim.	4.574	98,73	59	1,27
		3º trim.	4.525	98,80	55	1,20
		4º trim.	4.526	98,69	60	1,31
	<b>2014</b>	1º trim.	4.647	98,73	60	1,27
		2º trim.	4.702	98,74	60	1,26
		3º trim.	4.740	98,75	60	1,25
		4º trim.	4.773	98,76	60	1,24
	<b>2015</b>	1º trim.	4.709	98,80	57	1,20
		2º trim.	4.909	98,85	57	1,15
3º trim.		4.948	98,98	51	1,02	
4º trim.		5.020	98,96	53	1,04	
<b>2016</b>	1º trim.	4.917	98,91	54	1,09	
	2º trim.	5.082	98,93	55	1,07	
	3º trim.	4.917	98,91	54	1,09	
	4º trim.	5.082	98,93	55	1,07	

Fuente: DIRECCIÓN GENERAL DE POLÍTICA SOCIAL a partir de los microdatos de la Tesorería de la Seguridad Social facilitados por el ICANE

**Gráfico 6: Perfil afiliaciones a la Seguridad Social**



# AFILIACIONES AL RÉGIMEN GENERAL DE LA SEGURIDAD SOCIAL

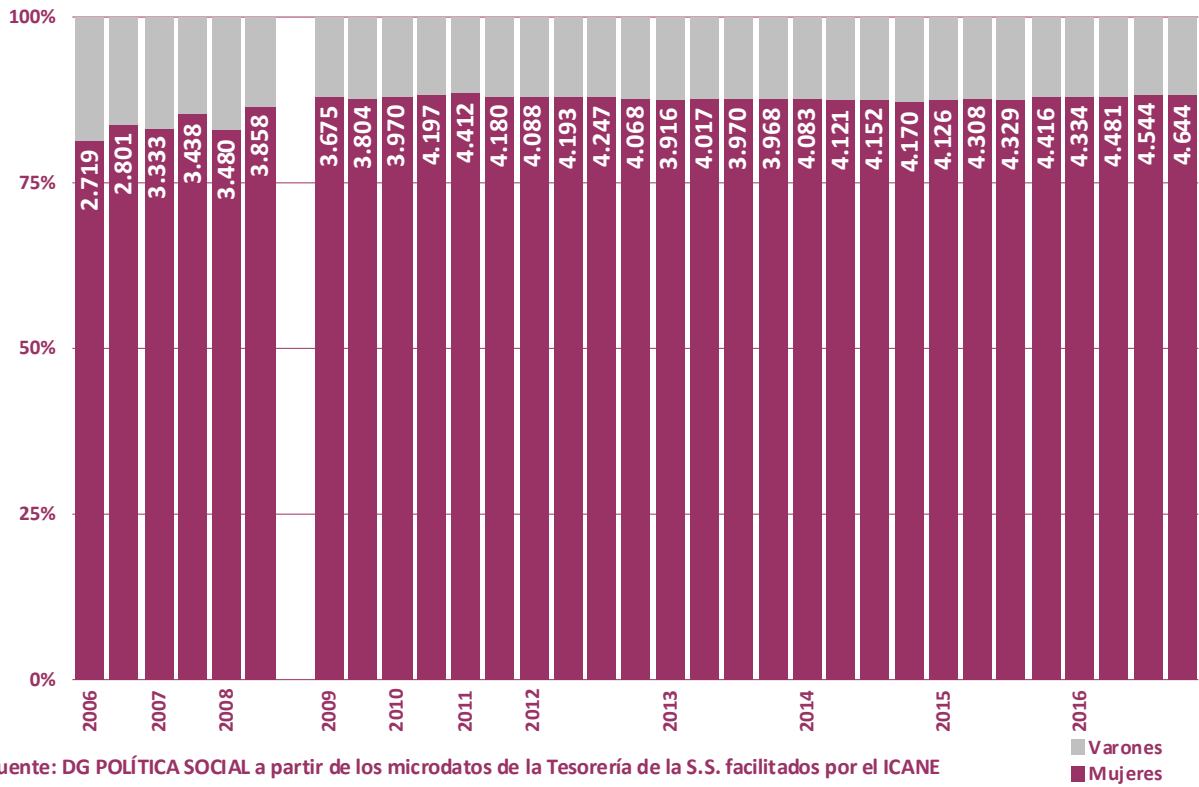


## Afiliaciones al Régimen General: según sexo

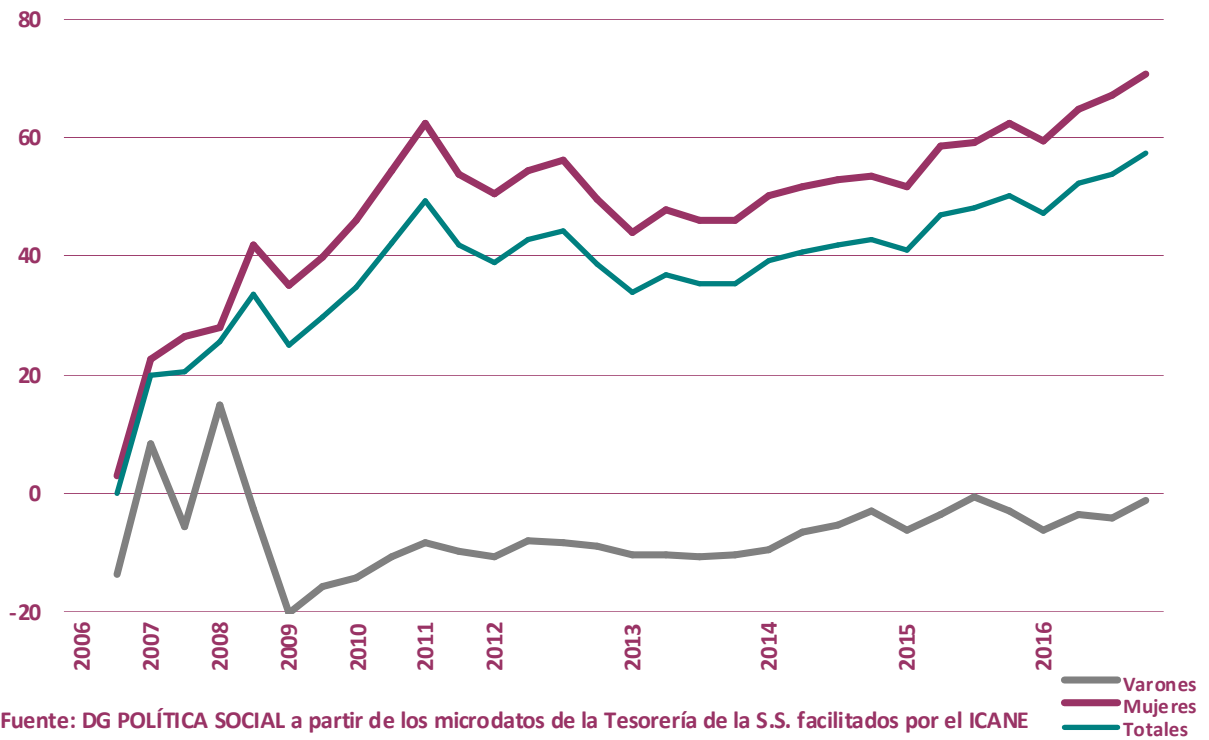
		Mujeres	Var. p. ant.	Inc. acumul.	Varones	Var. p. ant.	Inc. acumul.	Total	Var. p. ant.	Inc. acumul.	
CNAE-93 rev.1	2006	1º sem.	2.719		622			3.341			
		2º sem.	2.801	3,02	3,02	537	-13,67	-13,67	3.338	-0,09	-0,09
	2007	1º sem.	3.333	18,99	22,58	673	25,33	8,20	4.006	20,01	19,90
		2º sem.	3.438	3,15	26,44	587	-12,78	-5,63	4.025	0,47	20,47
	2008	1º sem.	3.480	1,22	27,99	715	21,81	14,95	4.195	4,22	25,56
		2º sem.	3.858	10,86	41,89	605	-15,38	-2,73	4.463	6,39	33,58
CNAE-09	2009	1º sem.	3.675	-4,74	35,16	497	-17,85	-20,10	4.172	-6,52	24,87
		2º sem.	3.804	3,51	39,90	525	5,63	-15,59	4.329	3,76	29,57
	2010	1º sem.	3.970	4,36	46,01	533	1,52	-14,31	4.503	4,02	34,78
		2º sem.	4.197	5,72	54,36	556	4,32	-10,61	4.753	5,55	42,26
	2011	1º sem.	4.412	5,12	62,27	571	2,70	-8,20	4.983	4,84	49,15
		2º sem.	4.180	-5,26	53,73	562	-1,58	-9,65	4.742	-4,84	41,93
	2012	1º trim.	4.088	-2,20	50,35	556	-1,07	-10,61	4.644	-2,07	39,00
		2º trim.	4.193	2,57	54,21	573	3,06	-7,88	4.766	2,63	42,65
		3º trim.	4.247	1,29	56,20	571	-0,35	-8,20	4.818	1,09	44,21
		4º trim.	4.068	-4,21	49,61	566	-0,88	-9,00	4.634	-3,82	38,70
	2013	1º trim.	3.916	-3,74	44,02	557	-1,59	-10,45	4.473	-3,47	33,88
		2º trim.	4.017	2,58	47,74	557	0,00	-10,45	4.574	2,26	36,91
		3º trim.	3.970	-1,17	46,01	555	-0,36	-10,77	4.525	-1,07	35,44
		4º trim.	3.968	-0,05	45,94	558	0,54	-10,29	4.526	0,02	35,47
	2014	1º trim.	4.083	2,90	50,17	564	1,08	-9,32	4.647	2,67	39,09
		2º trim.	4.121	0,93	51,56	581	3,01	-6,59	4.702	1,18	40,74
		3º trim.	4.152	0,75	52,70	588	1,20	-5,47	4.740	0,81	41,87
		4º trim.	4.170	0,43	53,37	603	2,55	-3,05	4.773	0,70	42,86
	2015	1º trim.	4.126	-1,06	51,75	583	-3,32	-6,27	4.709	-1,34	40,95
		2º trim.	4.308	4,41	58,44	601	3,09	-3,38	4.909	4,25	46,93
	3º trim.	4.329	0,49	59,21	619	3,00	-0,48	4.948	0,79	48,10	
	4º trim.	4.416	2,01	62,41	604	-2,42	-2,89	5.020	1,46	50,25	
2016	1º trim.	4.334	-1,86	59,40	583	-3,48	-6,27	4.917	-2,05	47,17	
	2º trim.	4.481	3,39	64,80	601	3,09	-3,38	5.082	3,36	52,11	
	3º trim.	4.544	1,41	67,12	596	-0,83	-4,18	5.140	1,14	53,85	
	4º trim.	4.644	2,20	70,80	614	3,02	-1,29	5.258	2,30	57,38	

Fuente: DIRECCIÓN GENERAL DE POLÍTICA SOCIAL a partir de los microdatos de la Tesorería de la Seguridad Social facilitados por el ICANE

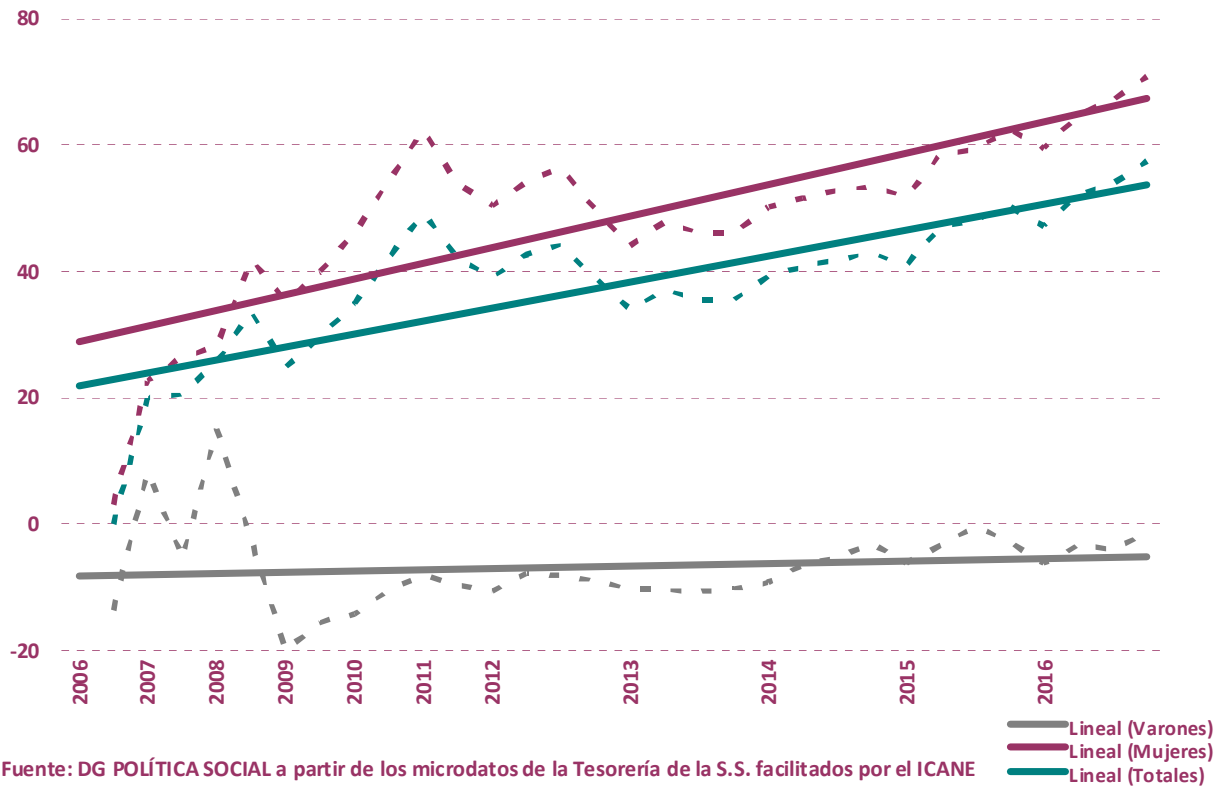
**Gráfico 7: Afiliaciones al Régimen General: según sexo**



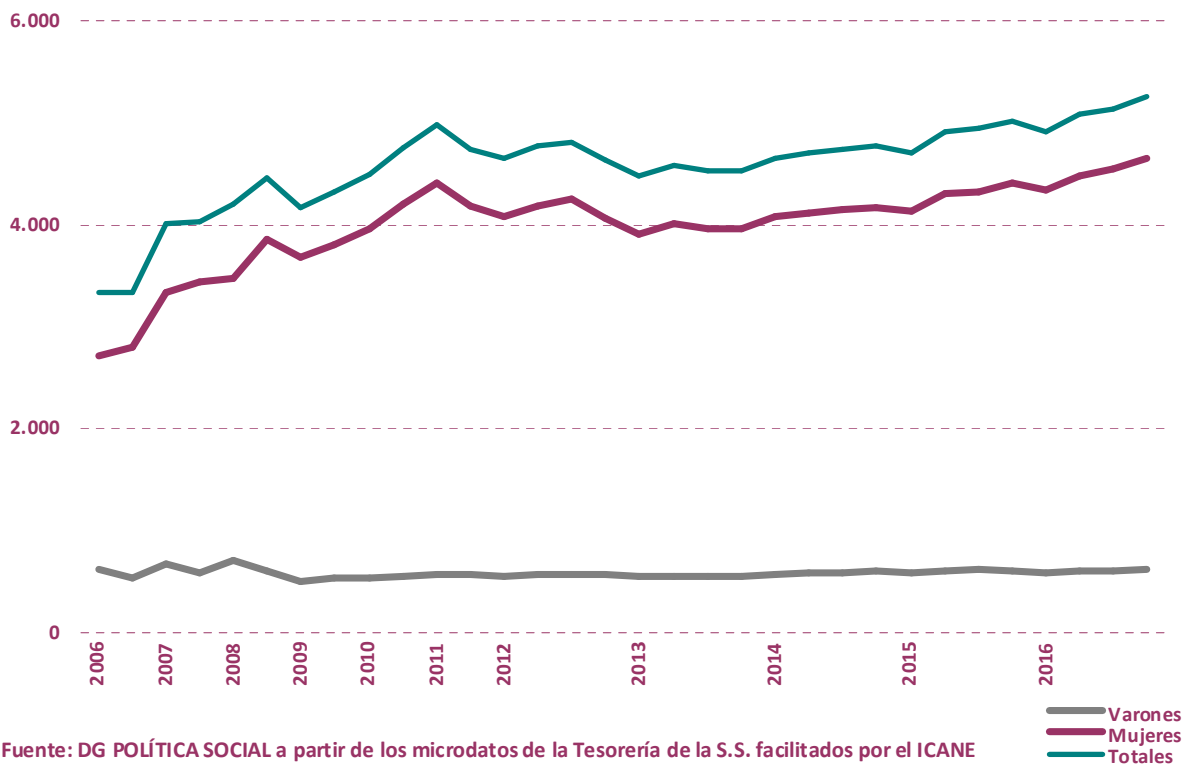
**Gráfico 8: Afiliaciones al Régimen General: incremento acumulado**



**Gráfico 9: Afiliaciones al Régimen General: líneas de tendencia**



**Gráfico 10: Afiliaciones al Régimen General: evolución**

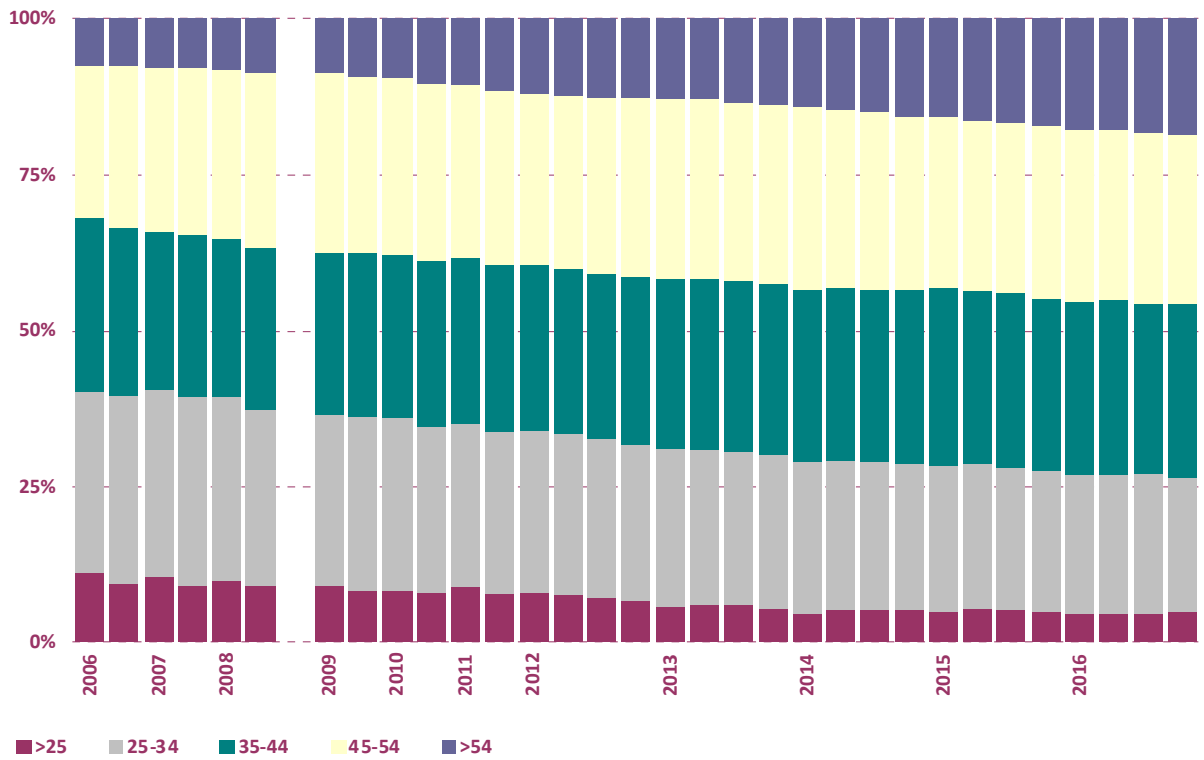


# Grupos de edad

Afiliaciones al Régimen General según grupo de edad y sexo												
			Mujeres					Varones				
			< 25	25-34	35-44	45-54	>54	< 25	25-34	35-44	45-54	>54
CNAE-93 rev.1	2006	1º sem.	307	790	761	660	201	104	194	136	137	51
		2º sem.	267	846	748	729	211	38	165	140	142	52
	2007	1º sem.	354	995	854	874	256	124	179	147	162	61
		2º sem.	315	1.038	897	919	269	35	160	146	177	69
	2008	1º sem.	351	1.021	884	945	279	109	187	153	183	83
		2º sem.	353	1.088	1.002	1.084	331	24	157	154	177	93
CNAE-09	2009	1º sem.	335	1.006	958	1.059	317	14	102	126	170	85
		2º sem.	319	1.059	1.001	1.078	347	12	111	137	180	85
	2010	1º sem.	333	1.093	1.047	1.121	376	18	115	135	178	87
		2º sem.	338	1.118	1.110	1.193	438	18	121	148	173	96
	2011	1º sem.	395	1.163	1.166	1.222	466	25	134	144	177	91
		2º sem.	327	1.083	1.122	1.166	482	20	133	146	178	85
	2012	1º trim.	323	1.063	1.086	1.123	493	22	125	141	179	89
		2º trim.	326	1.073	1.114	1.168	512	21	130	149	184	89
		3º trim.	302	1.082	1.134	1.199	530	17	129	150	182	93
		4º trim.	269	1.026	1.091	1.166	516	18	123	144	184	97
	2013	1º trim.	228	998	1.054	1.138	498	19	121	140	175	102
		2º trim.	246	1.001	1.093	1.165	512	16	118	144	177	102
		3º trim.	244	970	1.086	1.136	534	14	120	144	175	102
		4º trim.	219	970	1.089	1.148	542	15	113	148	180	102
	2014	1º trim.	187	994	1.137	1.189	576	16	112	150	186	100
		2º trim.	215	986	1.147	1.176	597	19	121	151	194	96
		3º trim.	218	987	1.151	1.182	614	16	128	159	188	97
		4º trim.	211	984	1.167	1.155	653	16	134	162	189	102
	2015	1º trim.	198	968	1.180	1.131	649	18	126	153	181	105
		2º trim.	237	993	1.201	1.184	693	19	129	157	186	110
3º trim.		224	989	1.208	1.190	718	22	127	171	188	111	
4º trim.		217	1.000	1.218	1.232	749	23	126	155	183	117	
2016	1º trim.	200	964	1.202	1.198	770	20	115	151	179	118	
	2º trim.	214	994	1.254	1.232	787	26	117	160	173	125	
	3º trim.	217	1.003	1.255	1.240	829	28	107	159	174	128	
	4º trim.	233	997	1.289	1.267	858	26	112	166	177	133	

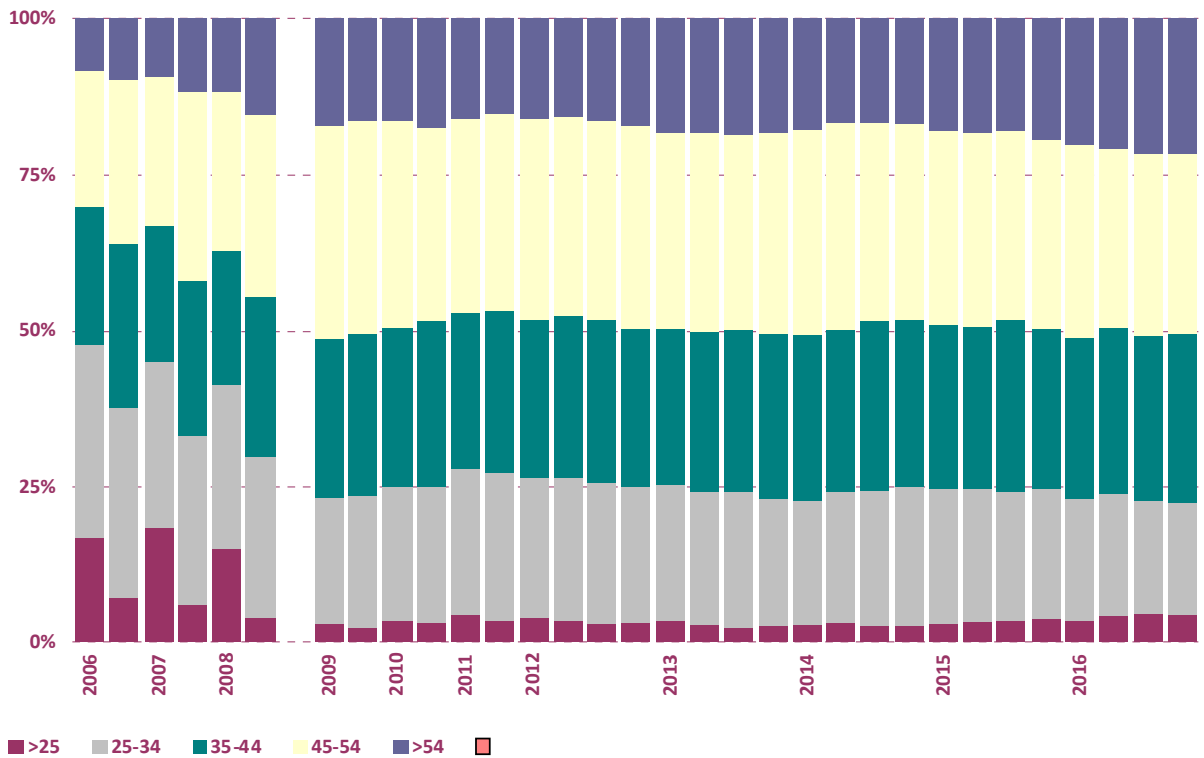
Fuente: DIRECCIÓN GENERAL DE POLÍTICA SOCIAL a partir de los microdatos de la Tesorería de la Seguridad Social facilitados por el ICANE

**Gráfico 11: Mujeres afiliadas al Régimen General según grupo de edad**



Fuente: DG POLÍTICA SOCIAL a partir de los microdatos de la Tesorería de la S.S. facilitados por el ICANE

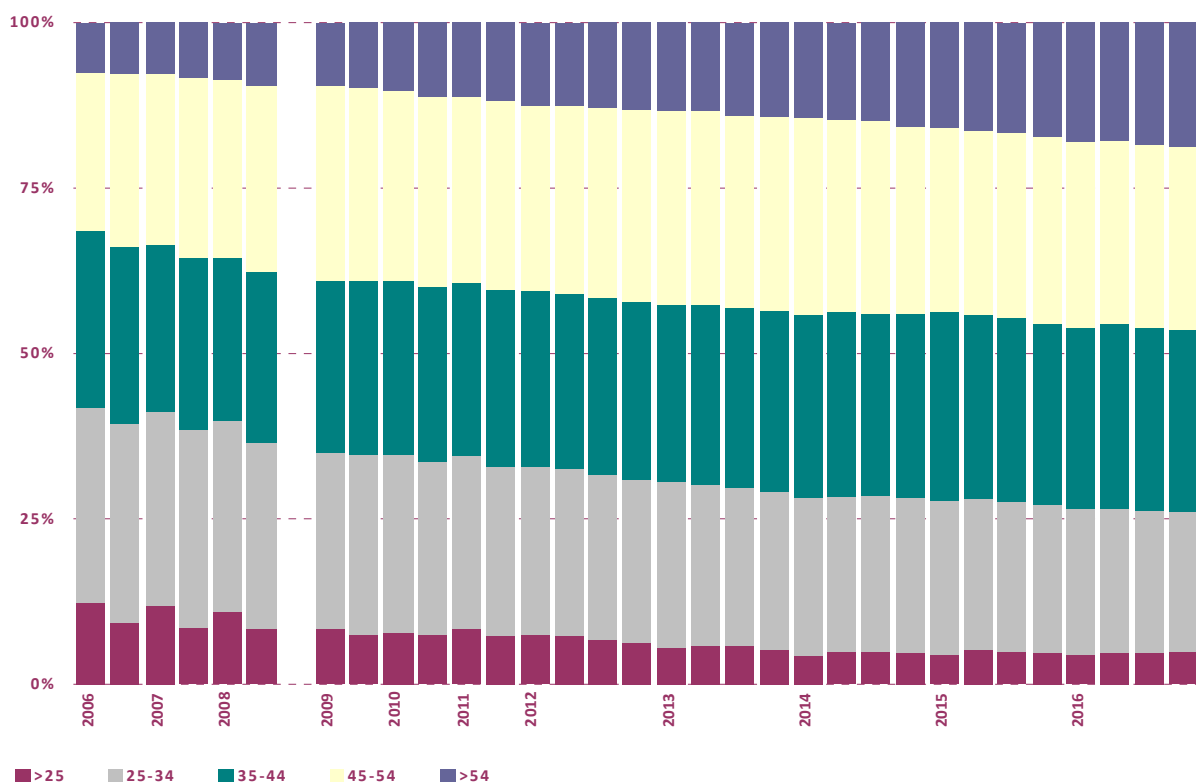
**Gráfico 12: Varones afiliados al Régimen General según grupo de edad**



Fuente: DG POLÍTICA SOCIAL a partir de los microdatos de la Tesorería de la S.S. facilitados por el ICANE



**Gráfico 13: Total afiliaciones al Régimen General según grupo de edad**



Fuente: DG POLÍTICA SOCIAL a partir de los microdatos de la Tesorería de la S.S. facilitados por el ICANE

# Grupo de cotización

01 Ingenieros y licenciados. Personal de alta dirección  
 02 Ingenieros técnicos, peritos y ayudantes titulados  
 03 Jefes administrativos y de taller  
 04 Ayudantes no titulados  
 05 Oficiales administrativos  
 06 Subalternos

07 Auxiliares administrativos  
 08 Oficiales de primera y segunda  
 09 Oficiales de tercera y especialistas  
 10 Peones  
 11 Trabajadores menores de 18 años

Afiliaciones al Régimen General: según grupo de cotización y sexo			01	02	03	04	05	06	07	08	09	10	11
			<b>Mujeres</b>										
<b>CNAE-93 rev.1</b>	2006	1º sem.	54	223	22	59	194	847	622	97	275	326	0
		2º sem.	60	220	25	75	186	929	592	97	275	339	3
	2007	1º sem.	74	272	27	118	211	1.034	759	108	297	433	0
		2º sem.	85	287	30	135	228	1.089	737	113	300	432	2
	2008	1º sem.	82	274	28	130	239	1.119	767	112	287	440	2
		2º sem.	96	317	27	132	299	1.178	746	344	302	417	0
<b>CNAE-09</b>	2009	1º sem.	78	273	27	125	259	1.116	682	442	281	392	0
		2º sem.	80	291	30	121	259	1.099	737	552	261	374	0
	2010	1º sem.	87	295	31	123	280	1.097	759	630	274	394	0
		2º sem.	101	337	28	121	286	1.148	779	731	269	397	0
	2011	1º sem.	105	352	28	127	289	1.230	807	789	265	420	0
		2º sem.	106	366	31	115	418	1.257	786	455	252	394	0
	2012	1º trim.	105	364	32	107	381	1.249	758	461	238	393	0
		2º trim.	102	358	34	101	407	1.261	772	480	244	434	0
		3º trim.	107	359	34	106	405	1.266	777	484	248	461	0
		4º trim.	105	353	33	100	400	1.184	763	482	234	414	0
	2013	1º trim.	102	356	33	98	362	1.143	720	459	252	391	0
		2º trim.	110	361	32	106	365	1.203	725	458	273	384	0
		3º trim.	116	367	28	111	373	1.165	718	457	267	368	0
		4º trim.	117	371	30	112	353	1.194	698	459	257	377	0
	2014	1º trim.	117	374	27	101	345	1.164	688	463	246	558	0
		2º trim.	118	377	27	103	342	1.154	710	468	260	562	0
3º trim.		112	383	26	120	348	1.161	699	472	262	569	0	
4º trim.		109	392	27	107	333	1.129	721	467	262	623	0	

**Afiliaciones al Régimen General: según grupo de cotización y sexo**

		01	02	03	04	05	06	07	08	09	10	11
2015	1º trim.	117	393	26	109	325	1.118	728	462	254	594	0
	2º trim.	123	398	26	110	337	1.179	791	467	256	621	0
	3º trim.	126	402	24	102	343	1.222	762	471	250	627	0
	4º trim.	114	404	23	100	491	1.238	742	445	251	608	0
2016	1º trim.	121	410	22	96	467	1.226	715	438	247	592	0
	2º trim.	131	426	25	99	457	1.259	756	450	254	624	0
	3º trim.	125	424	28	98	473	1.256	768	447	269	656	0
	4º trim.	125	424	33	104	461	1.326	771	458	253	689	0

		Varones											
CNAE-93 rev.1	2006	1º sem.	28	48	18	19	199	43	138	68	22	39	0
		2º sem.	26	47	17	20	192	42	45	87	24	37	0
	2007	1º sem.	43	71	14	20	208	53	171	35	25	33	0
		2º sem.	52	77	14	24	214	61	45	33	27	40	0
	2008	1º sem.	49	74	16	28	206	62	176	32	25	47	0
		2º sem.	51	74	17	24	217	62	40	46	27	47	0
CNAE-09	2009	1º sem.	42	48	19	21	180	56	31	49	26	25	0
		2º sem.	45	53	21	22	187	58	34	54	23	28	0
	2010	1º sem.	50	55	20	24	187	58	31	53	26	29	0
		2º sem.	57	58	20	26	199	59	27	57	25	28	0
	2011	1º sem.	55	67	19	24	192	68	32	56	28	30	0
		2º sem.	52	72	17	21	193	62	31	57	29	28	0
	2012	1º trim.	56	68	17	21	187	62	33	56	29	27	0
		2º trim.	54	71	17	25	196	65	30	59	27	29	0
		3º trim.	52	75	18	25	191	57	34	60	29	30	0
		4º trim.	52	72	17	25	196	55	34	60	27	28	0
	2013	1º trim.	51	72	17	26	191	54	31	57	30	28	0
		2º trim.	49	72	19	25	196	57	26	58	30	25	0
		3º trim.	49	71	17	25	197	57	30	59	27	23	0
		4º trim.	49	70	17	25	196	60	28	59	28	26	0
	2014	1º trim.	46	71	19	23	187	59	30	62	29	38	0
		2º trim.	47	72	19	21	197	66	33	60	27	39	0
3º trim.		50	73	19	23	193	72	36	60	29	33	0	
4º trim.		50	78	19	21	203	71	35	63	29	34	0	

**Afiliaciones al Régimen General: según grupo de cotización y sexo**

		01	02	03	04	05	06	07	08	09	10	11
2015	1º trim.	49	76	21	20	193	70	32	61	27	34	0
	2º trim.	51	74	20	19	193	74	41	66	27	36	0
	3º trim.	52	77	19	22	195	78	44	66	27	39	0
	4º trim.	53	79	19	21	195	84	30	60	25	38	0
2016	1º trim.	47	72	17	21	193	84	31	69	29	33	0
	2º trim.	47	75	19	23	199	88	31	69	26	37	0
	3º trim.	45	84	14	22	184	93	34	71	19	34	0
	4º trim.	45	85	13	22	192	98	39	72	21	35	0

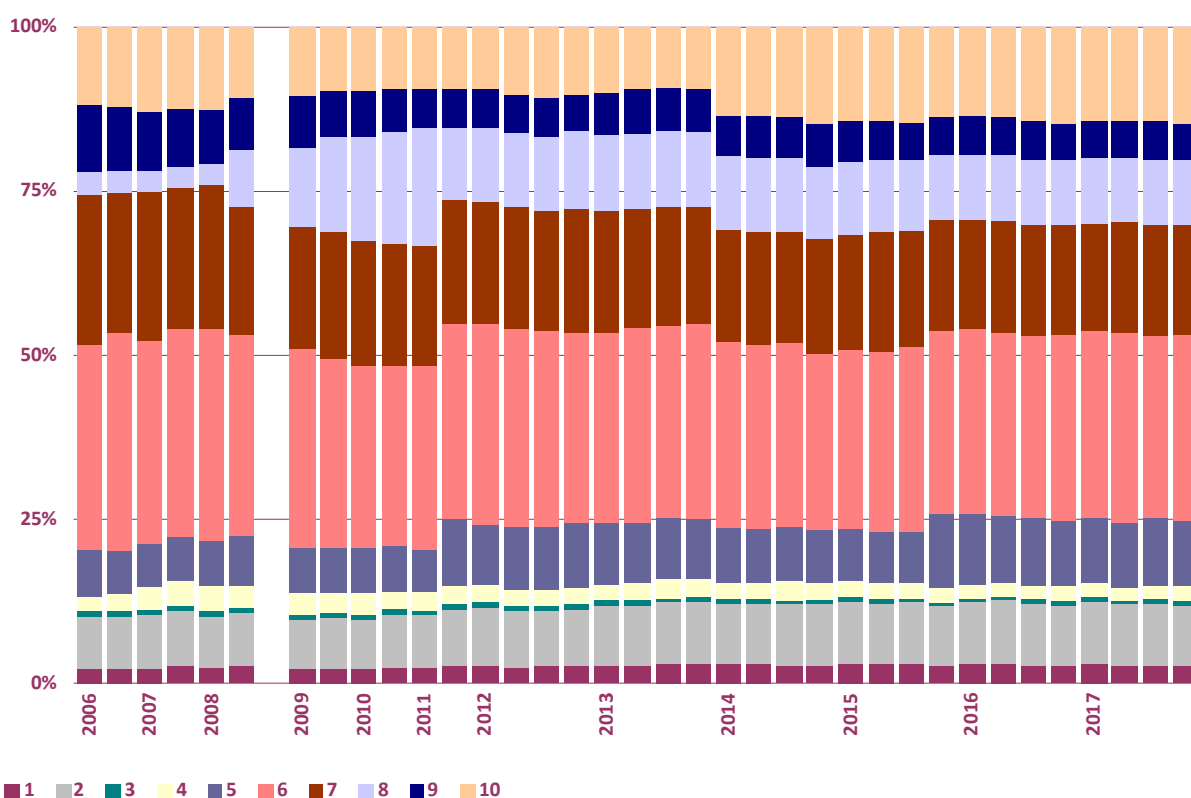
		Total											
CNAE-93 rev.1	2006	1º sem.	82	271	40	78	393	890	760	165	297	365	0
		2º sem.	86	267	42	95	378	971	637	184	299	376	3
	2007	1º sem.	117	343	41	138	419	1.087	930	143	322	466	0
		2º sem.	137	364	44	159	442	1.150	782	146	327	472	2
2008	1º sem.	131	348	44	158	445	1.181	943	144	312	487	2	
	2º sem.	147	391	44	156	516	1.240	786	390	329	464	0	
CNAE-09	2009	1º sem.	120	321	46	146	439	1.172	713	491	307	417	0
		2º sem.	125	344	51	143	446	1.157	771	606	284	402	0
	2010	1º sem.	137	350	51	147	467	1.155	790	683	300	423	0
		2º sem.	158	395	48	147	485	1.207	806	788	294	425	0
	2011	1º sem.	160	419	47	151	481	1.298	839	845	293	450	0
		2º sem.	158	438	48	136	611	1.319	817	512	281	422	0
	2012	1º trim.	161	432	49	128	568	1.311	791	517	267	420	0
		2º trim.	156	429	51	126	603	1.326	802	539	271	463	0
		3º trim.	159	434	52	131	596	1.323	811	544	277	491	0
		4º trim.	157	425	50	125	596	1.239	797	542	261	442	0
	2013	1º trim.	153	428	50	124	553	1.197	751	516	282	419	0
		2º trim.	159	433	51	131	561	1.260	751	516	303	409	0
		3º trim.	165	438	45	136	570	1.222	748	516	294	391	0
		4º trim.	166	441	47	137	549	1.254	726	518	285	403	0
	2014	1º trim.	163	445	46	124	532	1.223	718	525	275	596	0
		2º trim.	165	449	46	124	539	1.220	743	528	287	601	0
3º trim.		162	456	45	143	541	1.233	735	532	291	602	0	
4º trim.		159	470	46	128	536	1.200	756	530	291	657	0	

### Afiliaciones al Régimen General: según grupo de cotización y sexo

		01	02	03	04	05	06	07	08	09	10	11
2015	1º trim.	166	469	47	129	518	1.188	760	523	281	628	0
	2º trim.	174	472	46	129	530	1.253	832	533	283	657	0
	3º trim.	178	479	43	124	538	1.300	806	537	277	666	0
	4º trim.	167	483	42	121	686	1.322	772	505	276	646	0
2016	1º trim.	168	490	39	117	654	1.306	743	501	274	625	0
	2º trim.	182	505	42	122	648	1.340	787	516	282	658	0
	3º trim.	172	496	45	119	666	1.340	799	516	298	689	0
	4º trim.	172	499	52	127	660	1.414	802	527	279	726	0

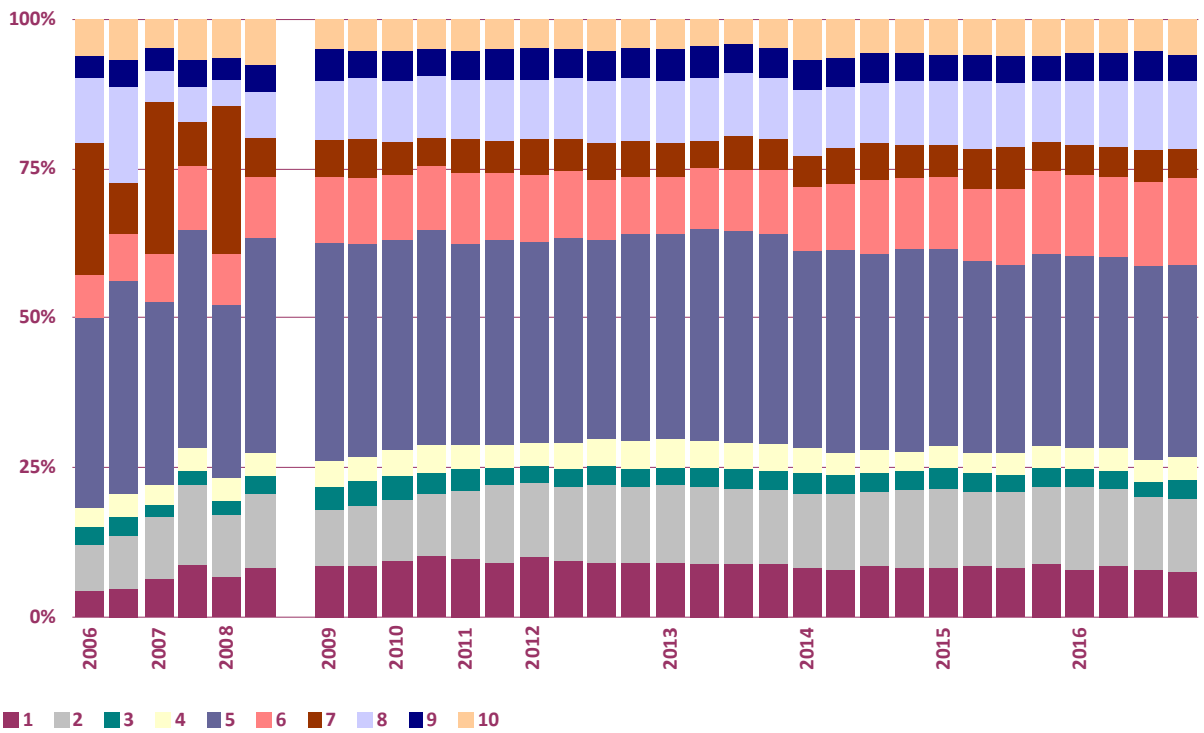
Fuente: DIRECCIÓN GENERAL DE POLÍTICA SOCIAL a partir de los microdatos de la Tesorería de la Seguridad Social facilitados por el ICANE

Gráfico 14: Mujeres afiliadas al R. General según grupo de cotización



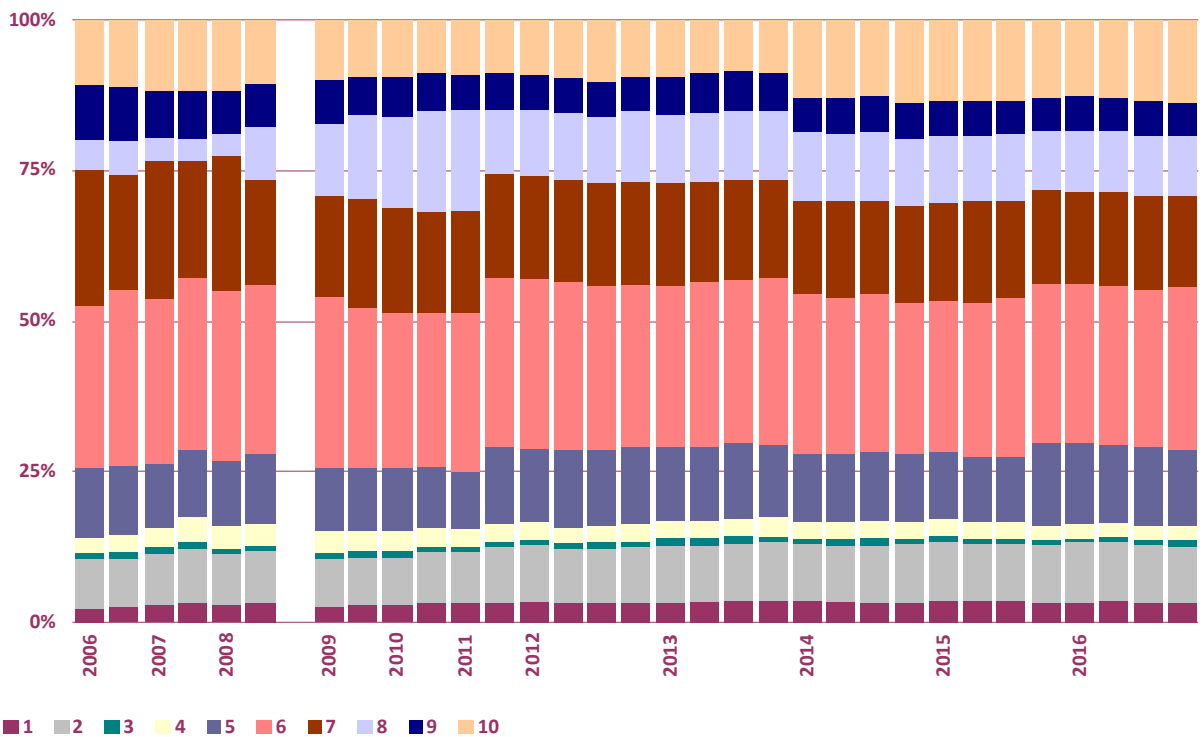
Fuente: DG POLÍTICA SOCIAL a partir de los microdatos de la Tesorería de la S.S. facilitados por el ICANE

**Gráfico 15: Varones afiliados al R. General según grupo de cotización**



Fuente: DG POLÍTICA SOCIAL a partir de los microdatos de la Tesorería de la S.S. facilitados por el ICANE

**Gráfico 16: Total afiliaciones al R. General según grupo de cotización**



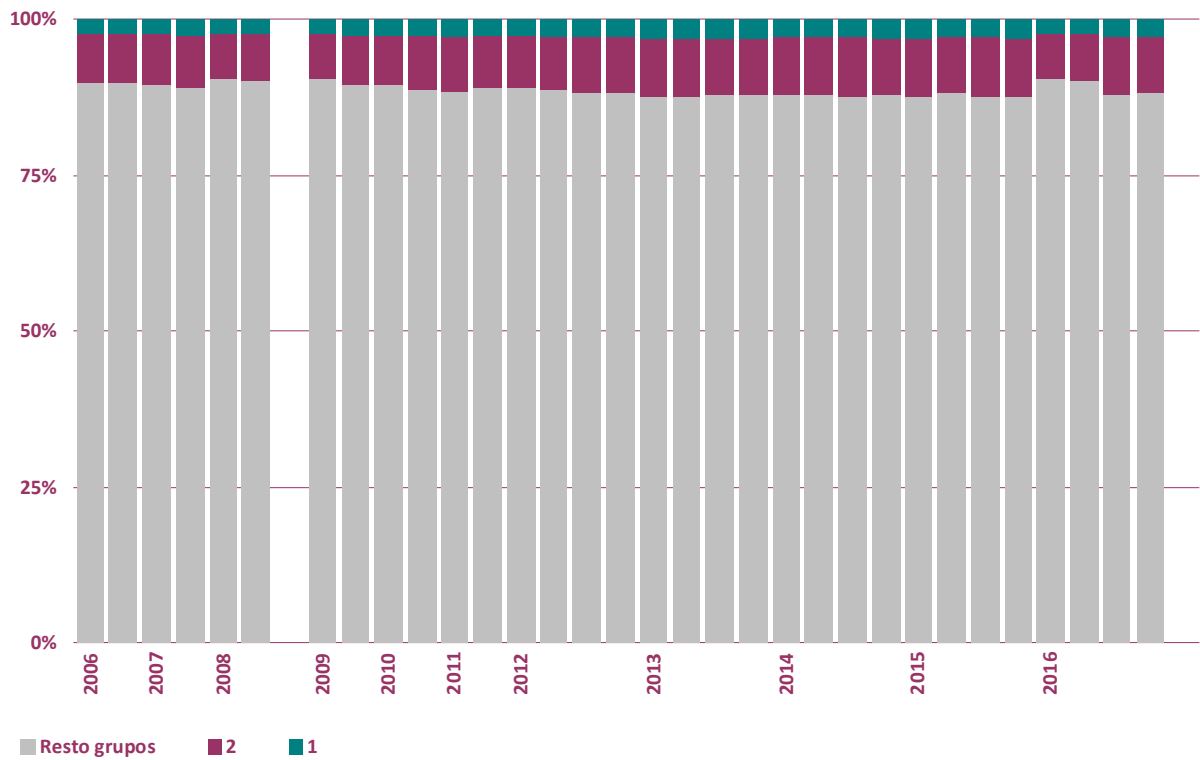
Fuente: DG POLÍTICA SOCIAL a partir de los microdatos de la Tesorería de la S.S. facilitados por el ICANE

**Afiliaciones al Régimen General: presencia de mujeres y varones en puestos directivos**

			Mujeres			Varones			Total		
			01	02	Resto	01	02	Resto	01	02	Resto
<b>CNAE-93 rev.1</b>	<b>2006</b>	1º sem.	54	223	2.442	28	48	546	82	271	2.988
		2º sem.	60	220	2.521	26	47	464	86	267	2.985
	<b>2007</b>	1º sem.	74	272	2.987	43	71	559	117	343	3.546
		2º sem.	85	287	3.066	52	77	458	137	364	3.524
	<b>2008</b>	1º sem.	78	273	3.324	42	48	407	120	321	3.731
		2º sem.	80	291	3.433	45	53	427	125	344	3.860
<b>CNAE-09</b>	<b>2009</b>	1º sem.	87	295	3.588	50	55	428	137	350	4.016
		2º sem.	101	337	3.759	57	58	441	158	395	4.200
	<b>2010</b>	1º sem.	105	352	3.955	55	67	449	160	419	4.404
		2º sem.	106	366	3.708	52	72	438	158	438	4.146
	<b>2011</b>	1º sem.	105	364	3.619	56	68	432	161	432	4.051
		2º sem.	102	358	3.733	54	71	448	156	429	4.181
	<b>2012</b>	1º trim.	107	359	3.781	52	75	444	159	434	4.225
		2º trim.	105	353	3.610	52	72	442	157	425	4.052
		3º trim.	102	356	3.458	51	72	434	153	428	3.892
		4º trim.	110	361	3.546	49	72	436	159	433	3.982
	<b>2013</b>	1º trim.	116	367	3.487	49	71	435	165	438	3.922
		2º trim.	117	371	3.480	49	70	439	166	441	3.919
		3º trim.	117	374	3.592	46	71	447	163	445	4.039
		4º trim.	118	377	3.626	47	72	462	165	449	4.088
	<b>2014</b>	1º trim.	112	383	3.657	50	73	465	162	456	4.122
		2º trim.	109	392	3.669	50	78	475	159	470	4.144
		3º trim.	117	393	3.616	49	76	458	166	469	4.074
		4º trim.	123	398	3.787	51	74	476	174	472	4.263
	<b>2015</b>	1º trim.	126	402	3.801	52	77	490	178	479	4.291
		2º trim.	114	404	3.898	53	79	472	167	483	4.370
3º trim.		121	410	3.803	47	80	456	168	490	4.259	
4º trim.		131	426	3.924	51	79	471	182	505	4.395	
<b>2016</b>	1º trim.	78	273	3.324	42	48	407	120	321	3.731	
	2º trim.	80	291	3.433	45	53	427	125	344	3.860	
	3º trim.	125	424	3.995	47	72	477	172	496	4.472	
	4º trim.	125	424	4.095	47	75	492	172	499	4.587	

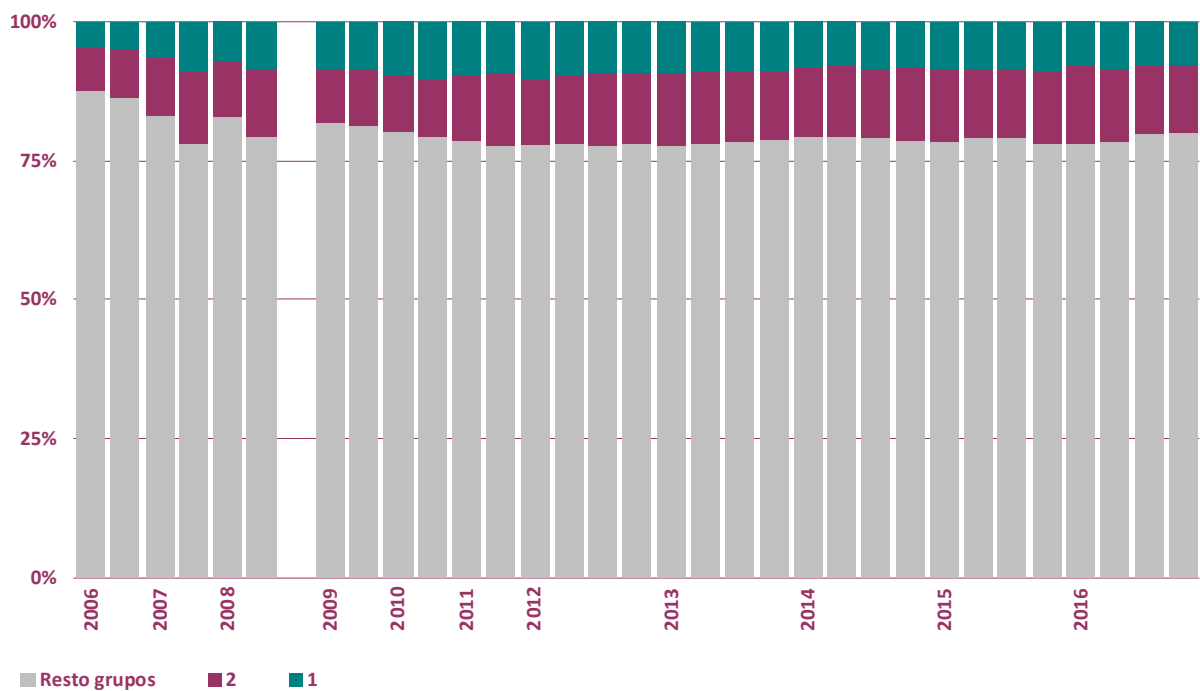
Fuente: DIRECCIÓN GENERAL DE POLÍTICA SOCIAL a partir de los microdatos de la Tesorería de la Seguridad Social facilitados por el ICANE

**Gráfico 17: Mujeres en puestos directivos (grupos 1 y 2)**



Fuente: DG POLÍTICA SOCIAL a partir de los microdatos de la Tesorería de la S.S. facilitados por el ICANE

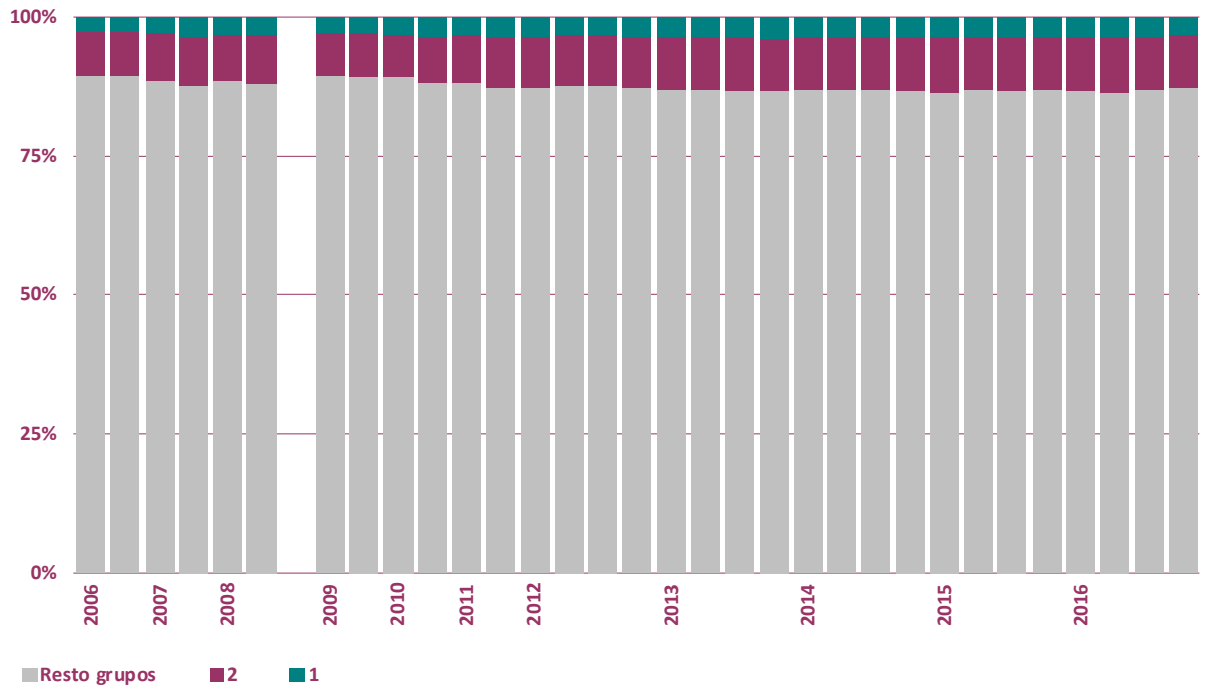
**Gráfico 18: Varones en puestos directivos (grupos 1 y 2)**



Fuente: DG POLÍTICA SOCIAL a partir de los microdatos de la Tesorería de la S.S. facilitados por el ICANE



Gráfico 19: Total afiliaciones en puestos directivos (grupos 1 y 2)



Fuente: DG POLÍTICA SOCIAL a partir de los microdatos de la Tesorería de la S.S. facilitados por el ICANE

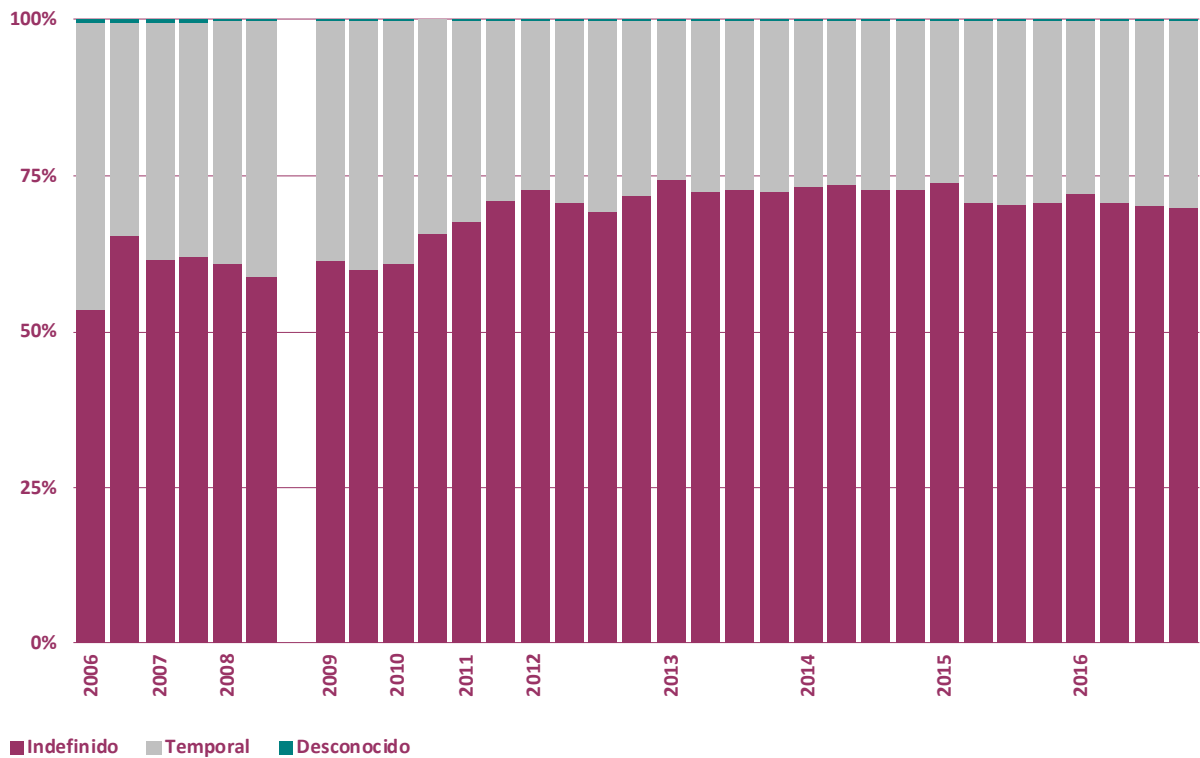
# Tipo de contrato

## Afiliaciones al Régimen General: según tipo de contrato y sexo

		Mujeres			Varones			Total			
		Indefinido	Temporal	Descon.	Indefinido	Temporal	Descon.	Indefinido	Temporal	Descon.	
CNAE-93 rev.1	2006	1º sem.	1.454	1.254	12	384	238	0	1.838	1.492	12
		2º sem.	1.831	959	12	414	123	0	2.245	1.082	12
	2007	1º sem.	2.052	1.271	10	399	274	0	2.451	1.545	10
		2º sem.	2.131	1.297	10	414	170	3	2.545	1.467	13
	2008	1º sem.	2.123	1.348	9	430	282	3	2.553	1.630	12
		2º sem.	2.270	1.579	9	436	167	2	2.706	1.746	11
CNAE-09	2009	1º sem.	2.253	1.416	6	380	115	2	2.633	1.531	8
		2º sem.	2.284	1.514	6	382	141	2	2.666	1.655	8
	2010	1º sem.	2.420	1.544	6	394	137	2	2.814	1.681	8
		2º sem.	2.757	1.439	1	419	135	2	3.176	1.574	3
	2011	1º sem.	2.978	1.432	2	425	144	2	3.403	1.576	4
		2º sem.	2.964	1.212	4	433	128	1	3.397	1.340	5
	2012	1º trim.	2.974	1.111	3	428	127	1	3.402	1.238	4
		2º trim.	2.963	1.226	4	434	138	1	3.397	1.364	5
		3º trim.	2.946	1.297	4	436	134	1	3.382	1.431	5
		4º trim.	2.924	1.140	4	435	130	1	3.359	1.270	5
	2013	1º trim.	2.914	998	4	432	122	3	3.346	1.120	7
		2º trim.	2.911	1.100	6	434	120	3	3.345	1.220	9
		3º trim.	2.890	1.073	7	421	131	3	3.311	1.204	10
		4º trim.	2.875	1.086	7	419	136	3	3.294	1.222	10
	2014	1º trim.	2.992	1.084	7	427	134	3	3.419	1.218	10
		2º trim.	3.028	1.085	8	425	153	3	3.453	1.238	11
		3º trim.	3.020	1.125	7	428	157	3	3.448	1.282	10
		4º trim.	3.031	1.133	6	425	175	3	3.456	1.308	9
	2015	1º trim.	3.049	1.071	6	433	147	3	3.482	1.218	9
		2º trim.	3.051	1.252	5	428	170	3	3.479	1.422	8
		3º trim.	3.048	1.278	3	427	189	3	3.475	1.467	6
		4º trim.	3.120	1.293	3	440	161	3	3.560	1.454	6
	2016	1º trim.	3.125	1.205	4	440	142	1	3.565	1.347	5
		2º trim.	3.170	1.308	3	435	165	1	3.605	1.473	4
3º trim.		3.195	1.346	3	434	161	1	3.629	1.507	4	
4º trim.		3.242	1.399	3	437	176	1	3.679	1.575	4	

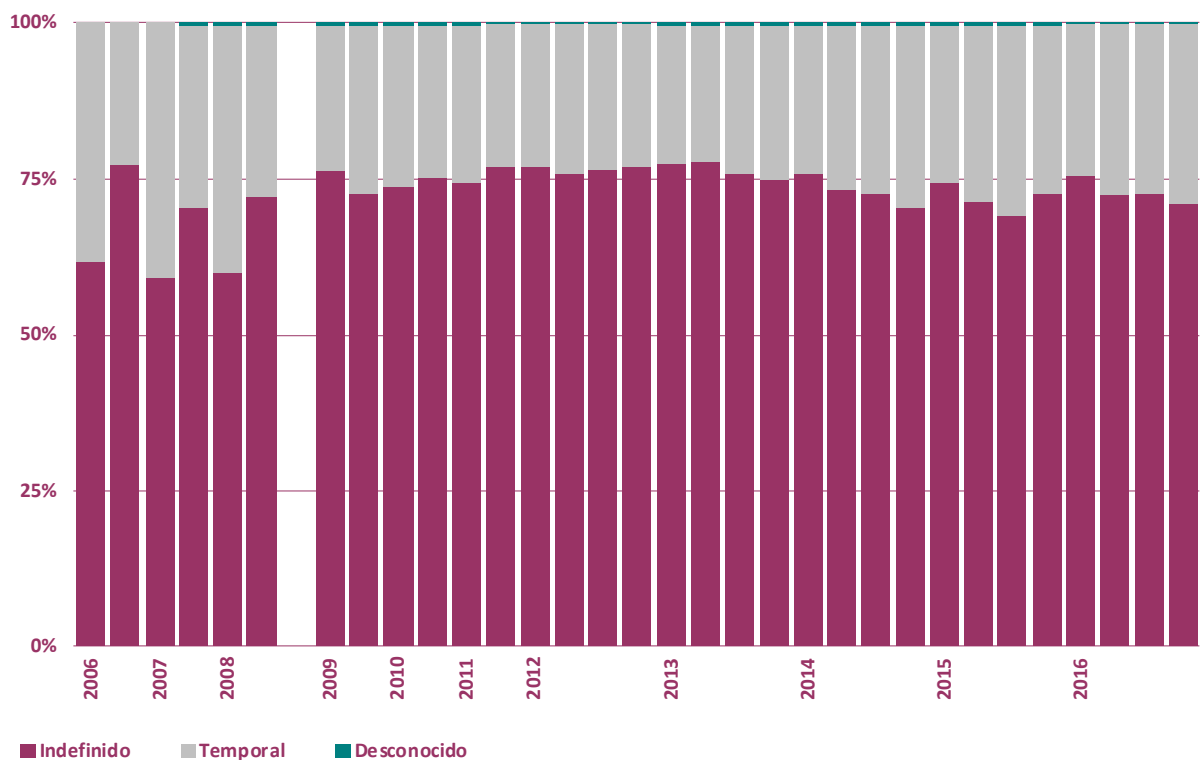
Fuente: DIRECCIÓN GENERAL DE POLÍTICA SOCIAL a partir de los microdatos de la Tesorería de la Seguridad Social facilitados por el ICANE

**Gráfico 20: Mujeres afiliadas al R. General según tipo de contrato**



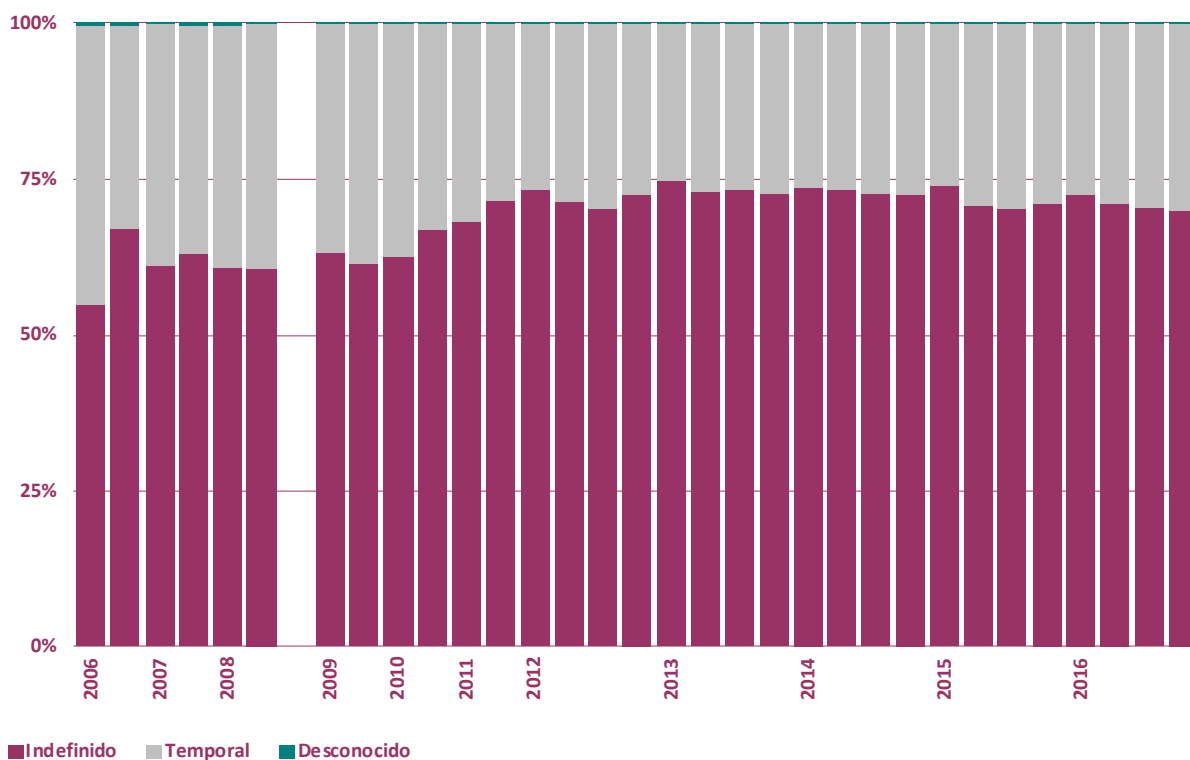
Fuente: DG POLÍTICA SOCIAL a partir de los microdatos de la Tesorería de la S.S. facilitados por el ICANE

**Gráfico 21: Varones afiliados al R. General según tipo de contrato**



Fuente: DG POLÍTICA SOCIAL a partir de los microdatos de la Tesorería de la S.S. facilitados por el ICANE

Gráfico 22: Total afiliaciones al R. General según tipo de contrato



Fuente: DG POLÍTICA SOCIAL a partir de los microdatos de la Tesorería de la S.S. facilitados por el ICANE

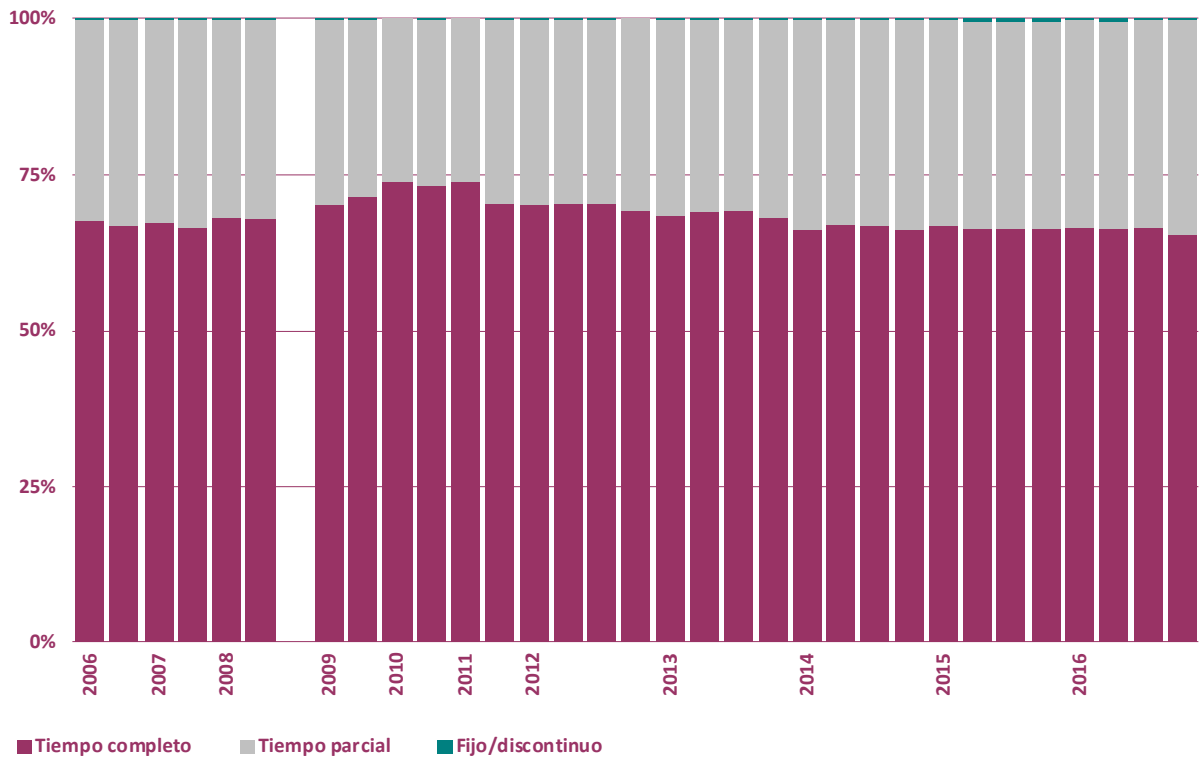
# Tipo de jornada

## Afiliaciones al Régimen General: según tipo de jornada y sexo

		Mujeres			Varones			Total			
		T. Comp.	T. Parcial	F. discount.	T. Comp.	T. Parcial	F. discount.	T. Comp.	T. Parcial	F. discount.	
CNAE-93 rev.1	2006	1º sem.	1.829	877	1	559	63	0	2.388	940	1
		2º sem.	1.861	924	4	476	61	0	2.337	985	4
	2007	1º sem.	2.240	1.079	4	598	75	0	2.838	1.154	4
		2º sem.	2.285	1.140	3	504	80	0	2.789	1.220	3
	2008	1º sem.	2.363	1.107	1	625	87	0	2.988	1.194	1
		2º sem.	2.611	1.235	3	513	90	0	3.124	1.325	3
CNAE-09	2009	1º sem.	2.575	1.092	2	432	63	0	3.007	1.155	2
		2º sem.	2.722	1.072	4	453	70	0	3.175	1.142	4
	2010	1º sem.	2.931	1.032	1	465	66	0	3.396	1.098	1
		2º sem.	3.070	1.124	2	486	68	0	3.556	1.192	2
	2011	1º sem.	3.257	1.152	1	490	79	0	3.747	1.231	1
		2º sem.	2.941	1.226	9	493	67	1	3.434	1.293	10
	2012	1º trim.	2.870	1.206	9	483	71	1	3.353	1.277	10
		2º trim.	2.952	1.230	7	501	69	2	3.453	1.299	9
		3º trim.	2.987	1.249	7	492	76	2	3.479	1.325	9
		4º trim.	2.821	1.242	1	484	80	1	3.305	1.322	2
	2013	1º trim.	2.684	1.226	2	473	80	1	3.157	1.306	3
		2º trim.	2.774	1.234	3	472	80	2	3.246	1.314	5
		3º trim.	2.745	1.214	4	467	83	2	3.212	1.297	6
		4º trim.	2.706	1.250	5	465	88	2	3.171	1.338	7
	2014	1º trim.	2.697	1.372	7	464	96	1	3.161	1.468	8
		2º trim.	2.765	1.340	8	472	105	1	3.237	1.445	9
3º trim.		2.769	1.369	7	482	102	1	3.251	1.471	8	
4º trim.		2.758	1.398	8	490	109	1	3.248	1.507	9	
2015	1º trim.	2.757	1.357	6	476	103	1	3.233	1.460	7	
	2º trim.	2.850	1.440	13	484	113	1	3.334	1.553	14	
	3º trim.	2.864	1.447	15	483	132	1	3.347	1.579	16	
	4º trim.	2.923	1.476	14	484	116	1	3.407	1.592	15	
2016	1º trim.	2.876	1.446	8	470	111	1	3.346	1.557	9	
	2º trim.	2.965	1.500	13	493	106	1	3.458	1.606	14	
	3º trim.	3.022	1.509	10	497	97	1	3.519	1.606	11	
	4º trim.	3.032	1.596	13	498	114	1	3.530	1.710	14	

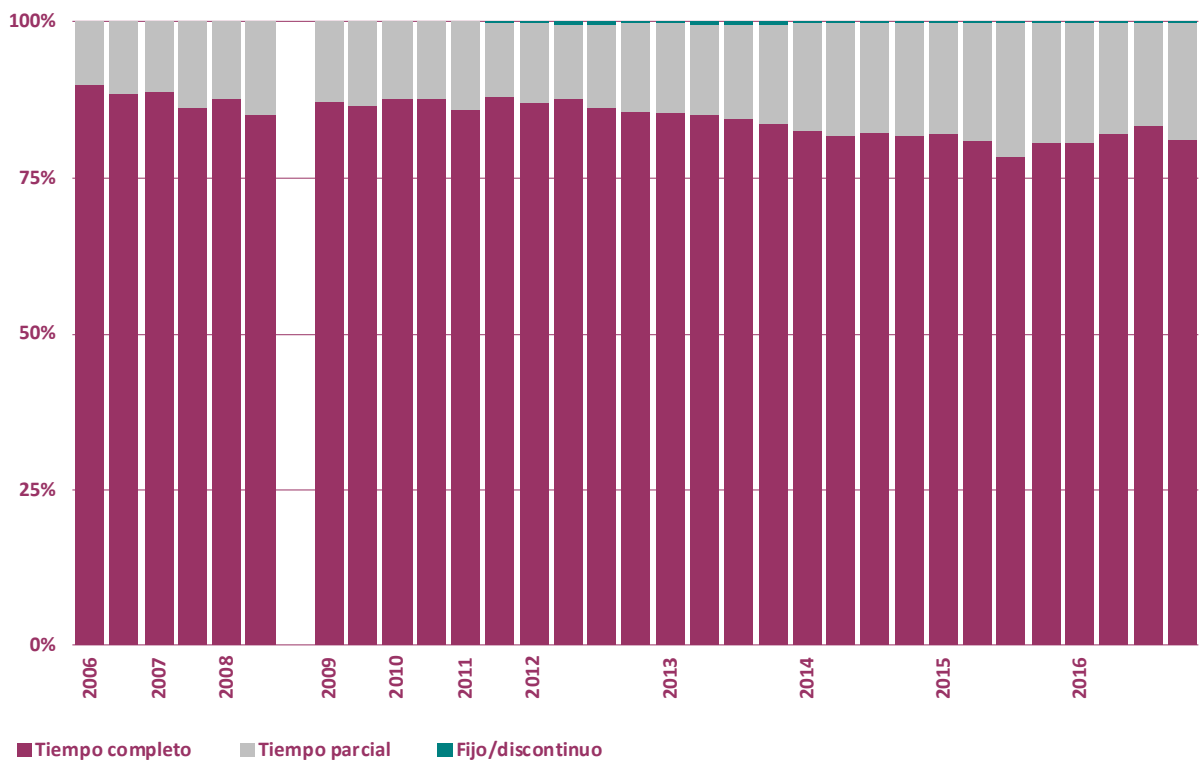
Fuente: DIRECCIÓN GENERAL DE POLÍTICA SOCIAL a partir de los microdatos de la Tesorería de la Seguridad Social facilitados por el ICANE

**Gráfico 23: Mujeres afiliadas al R. General según tipo de jornada**



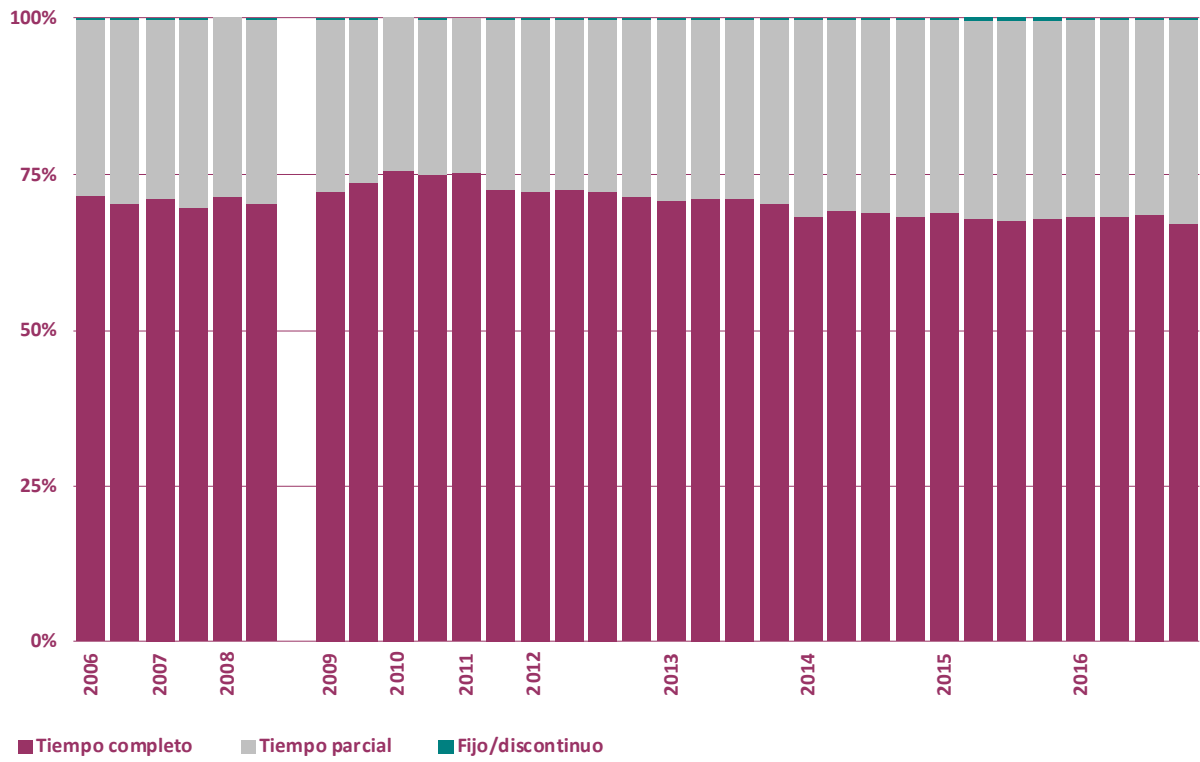
Fuente: DG POLÍTICA SOCIAL a partir de los microdatos de la Tesorería de la S.S. facilitados por el ICANE

**Gráfico 24: Varones afiliados al R. General según tipo de jornada**



Fuente: DG POLÍTICA SOCIAL a partir de los microdatos de la Tesorería de la S.S. facilitados por el ICANE

Gráfico 25: Total afiliaciones al R. General según tipo de jornada



Fuente: DG POLÍTICA SOCIAL a partir de los microdatos de la Tesorería de la S.S. facilitados por el ICANE

# AFILIACIONES AL RÉGIMEN ESPECIAL TRABAJADORES AUTÓNOMOS



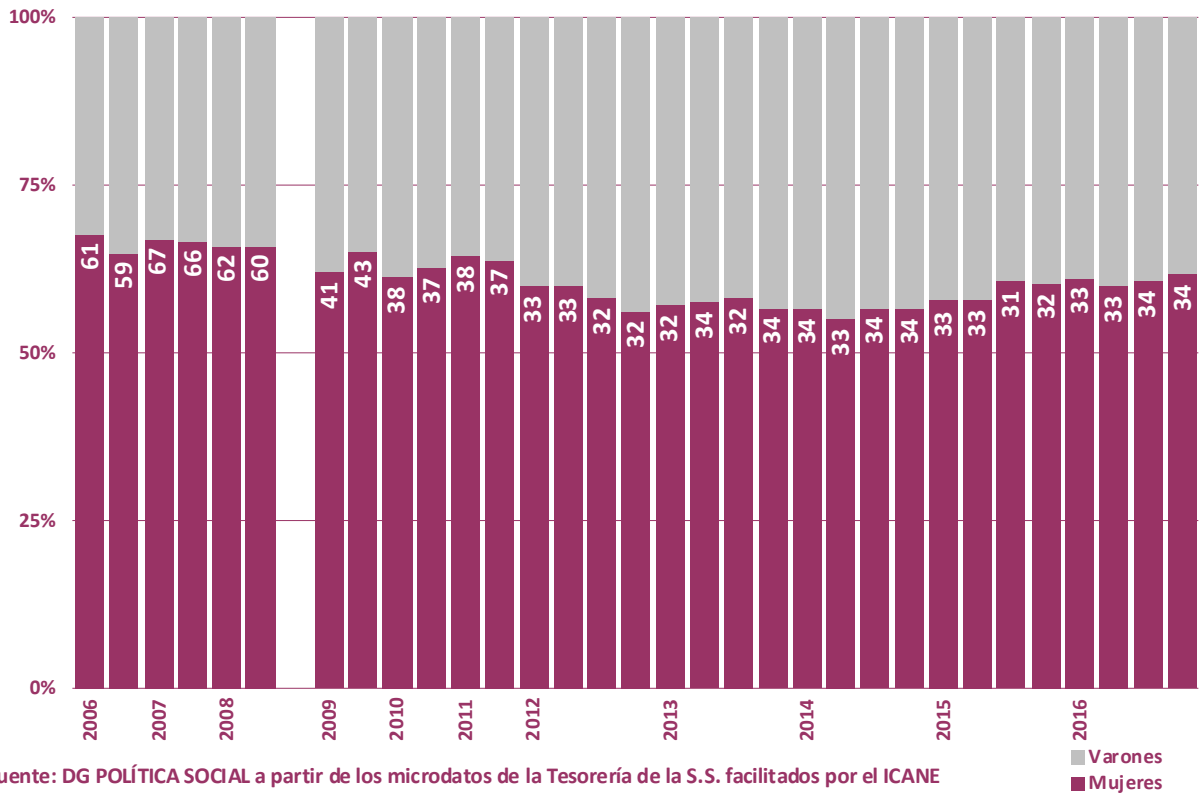


## Afiliaciones al RETA: según sexo

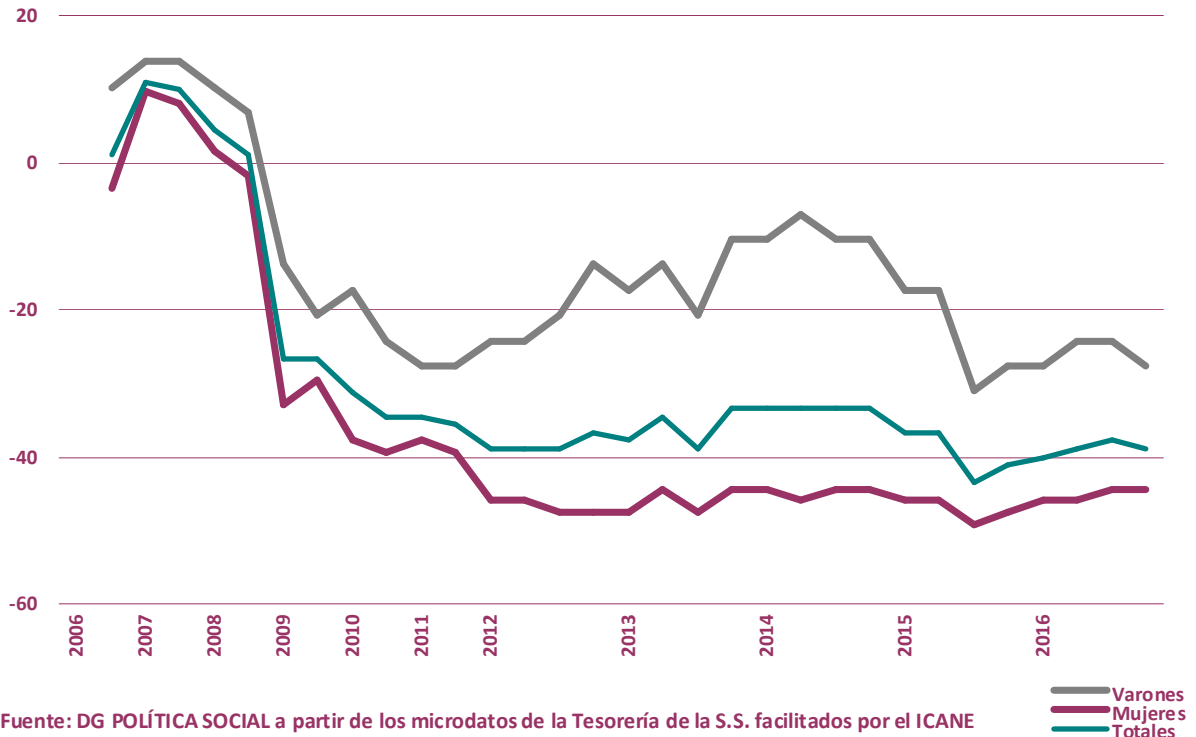
			Mujeres	Var. p. ant.	Inc. acumul.	Varones	Var. p. ant.	Inc. acumul.	Total	Var. p. ant.	Inc. acumul.
CNAE-93 rev.1	2006	1º sem.	61			29			90		
		2º sem.	59	-3,28	-3,28	32	10,34	10,34	91	1,11	1,11
	2007	1º sem.	67	13,56	9,84	33	3,13	13,79	100	9,89	11,11
		2º sem.	66	-1,49	8,20	33	0,00	13,79	99	-1,00	10,00
	2008	1º sem.	62	-6,06	1,64	32	-3,03	10,34	94	-5,05	4,44
		2º sem.	60	-3,23	-1,64	31	-3,13	6,90	91	-3,19	1,11
CNAE-09	2009	1º sem.	41	-31,67	-32,79	25	-19,35	-13,79	66	-27,47	-26,67
		2º sem.	43	4,88	-29,51	23	-8,00	-20,69	66	0,00	-26,67
	2010	1º sem.	38	-11,63	-37,70	24	4,35	-17,24	62	-6,06	-31,11
		2º sem.	37	-2,63	-39,34	22	-8,33	-24,14	59	-4,84	-34,44
	2011	1º sem.	38	2,70	-37,70	21	-4,55	-27,59	59	0,00	-34,44
		2º sem.	37	-2,63	-39,34	21	0,00	-27,59	58	-1,69	-35,56
	2012	1º trim.	33	-10,81	-45,90	22	4,76	-24,14	55	-5,17	-38,89
		2º trim.	33	0,00	-45,90	22	0,00	-24,14	55	0,00	-38,89
		3º trim.	32	-3,03	-47,54	23	4,55	-20,69	55	0,00	-38,89
		4º trim.	32	0,00	-47,54	25	8,70	-13,79	57	3,64	-36,67
	2013	1º trim.	32	0,00	-47,54	24	-4,00	-17,24	56	-1,75	-37,78
		2º trim.	34	6,25	-44,26	25	4,17	-13,79	59	5,36	-34,44
		3º trim.	32	-5,88	-47,54	23	-8,00	-20,69	55	-6,78	-38,89
		4º trim.	34	6,25	-44,26	26	13,04	-10,34	60	9,09	-33,33
	2014	1º trim.	34	0,00	-44,26	26	0,00	-10,34	60	0,00	-33,33
		2º trim.	33	-2,94	-45,90	27	3,85	-6,90	60	0,00	-33,33
		3º trim.	34	3,03	-44,26	26	-3,70	-10,34	60	0,00	-33,33
		4º trim.	34	0,00	-44,26	26	0,00	-10,34	60	0,00	-33,33
	2015	1º trim.	33	-2,94	-45,90	24	-7,69	-17,24	57	-5,00	-36,67
		2º trim.	33	0,00	-45,90	24	0,00	-17,24	57	0,00	-36,67
3º trim.		31	-6,06	-49,18	20	-16,67	-31,03	51	-10,53	-43,33	
4º trim.		32	3,23	-47,54	21	5,00	-27,59	53	3,92	-41,11	
2016	1º trim.	33	3,13	-45,90	21	0,00	-27,59	54	1,89	-40,00	
	2º trim.	33	0,00	-45,90	22	4,76	-24,14	55	1,85	-38,89	
	3º trim.	34	3,03	-44,26	22	0,00	-24,14	56	1,82	-37,78	
	4º trim.	34	0,00	-44,26	21	-4,55	-27,59	55	-1,79	-38,89	

Fuente: DIRECCIÓN GENERAL DE POLÍTICA SOCIAL a partir de los microdatos de la Tesorería de la Seguridad Social facilitados por el ICANE

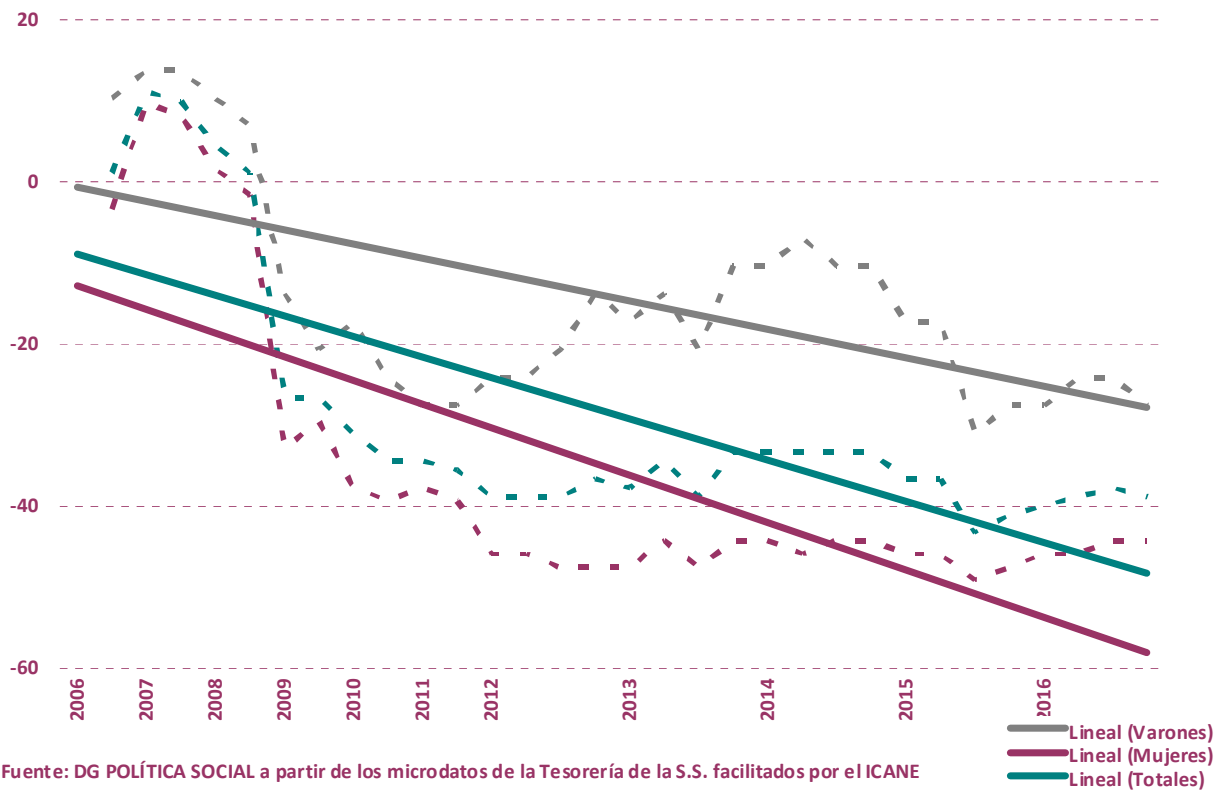
**Gráfico 26: Afiliaciones al RETA según sexo**



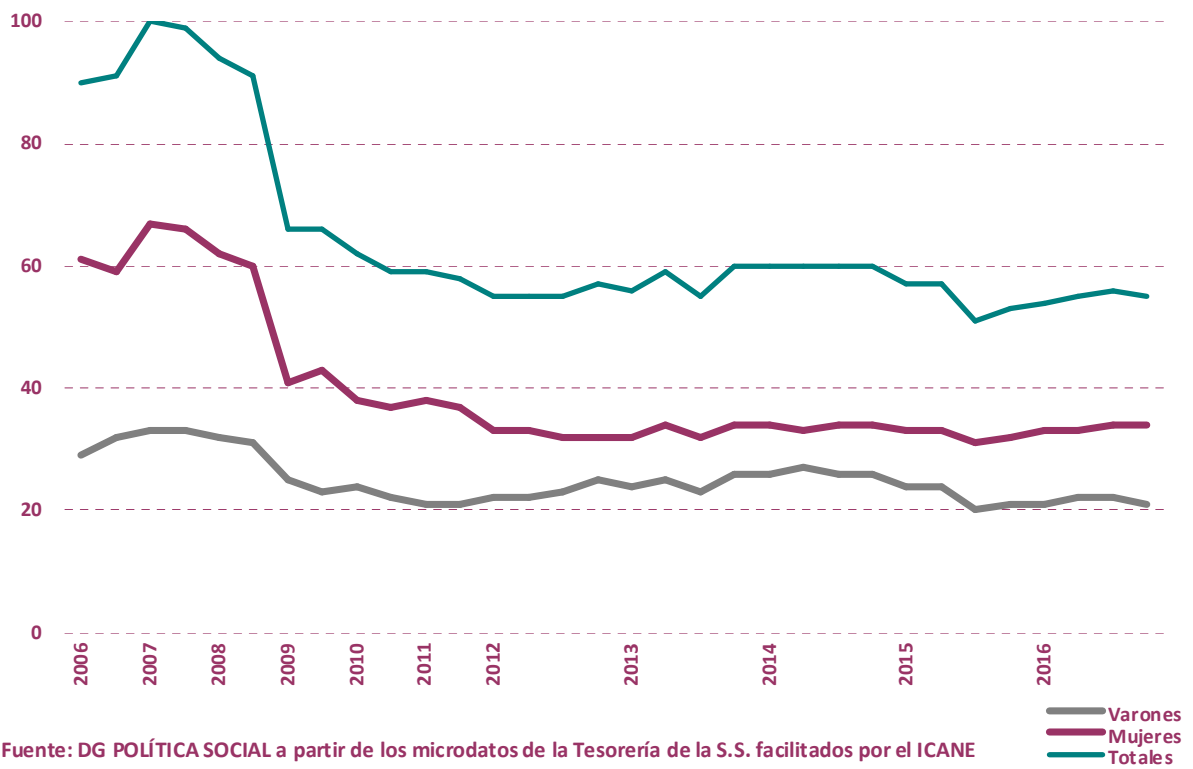
**Gráfico 27: Afiliaciones al RETA incremento acumulado**



**Gráfico 28: Afiliaciones al RETA: líneas de tendencia**



**Gráfico 29: Afiliaciones al RETA: evolución**



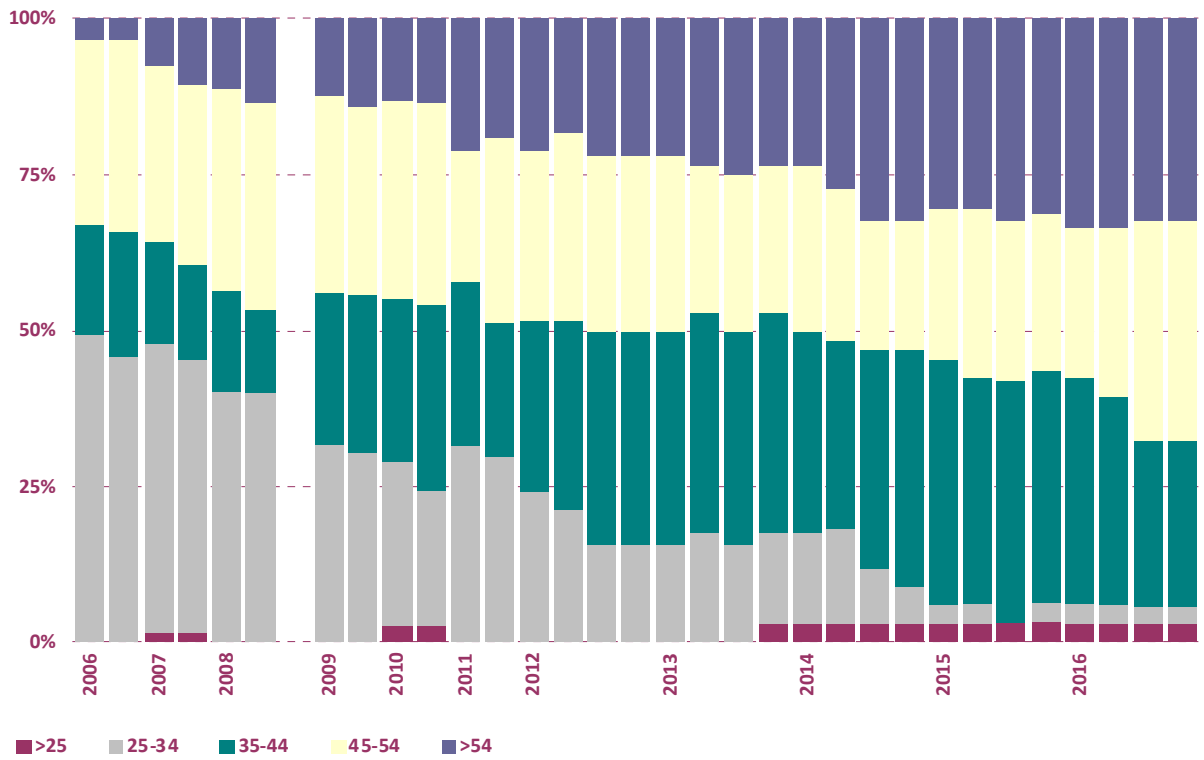
# Grupos de edad

Afiliaciones al RETA: según grupo de edad y sexo

			Mujeres					Varones				
			< 25	25-34	35-44	45-54	>54	< 25	25-34	35-44	45-54	>54
CNAE-93 rev.1	2006	1º sem.	0	30	11	18	2	2	11	7	6	3
		2º sem.	0	27	12	18	2	3	11	9	6	3
	2007	1º sem.	1	31	11	19	5	3	12	9	7	2
		2º sem.	1	29	10	19	7	2	14	8	6	3
	2008	1º sem.	0	25	10	20	7	1	14	7	7	3
		2º sem.	0	24	8	20	8	0	15	7	6	3
CNAE-09	2009	1º sem.	0	13	10	13	5	0	10	5	6	4
		2º sem.	0	13	11	13	6	0	9	4	6	4
	2010	1º sem.	1	10	10	12	5	0	10	4	5	5
		2º sem.	1	8	11	12	5	0	7	6	4	5
	2011	1º sem.	0	12	10	8	8	0	6	6	4	5
		2º sem.	0	11	8	11	7	0	6	5	4	6
	2012	1º trim.	0	8	9	9	7	0	7	5	4	6
		2º trim.	0	7	10	10	6	0	6	6	4	6
		3º trim.	0	5	11	9	7	0	5	7	3	8
		4º trim.	0	5	11	9	7	0	5	9	3	8
	2013	1º trim.	0	5	11	9	7	0	5	8	3	8
		2º trim.	0	6	12	8	8	0	6	8	3	8
		3º trim.	0	5	11	8	8	0	5	7	3	8
		4º trim.	1	5	12	8	8	0	6	9	3	8
	2014	1º trim.	1	5	11	9	8	0	5	9	4	8
		2º trim.	1	5	10	8	9	0	5	10	4	8
		3º trim.	1	3	12	7	11	0	4	10	4	8
		4º trim.	1	2	13	7	11	0	4	10	4	8
	2015	1º trim.	1	1	13	8	10	0	4	10	3	7
		2º trim.	1	1	12	9	10	0	3	11	3	7
3º trim.		1	0	12	8	10	0	3	10	3	4	
4º trim.		1	1	12	8	10	0	3	11	3	4	
2016	1º trim.	1	1	12	8	11	0	3	11	3	4	
	2º trim.	1	1	11	9	11	0	3	12	3	4	
	3º trim.	1	1	9	12	11	0	3	12	3	4	
	4º trim.	1	1	9	12	11	0	2	12	3	4	

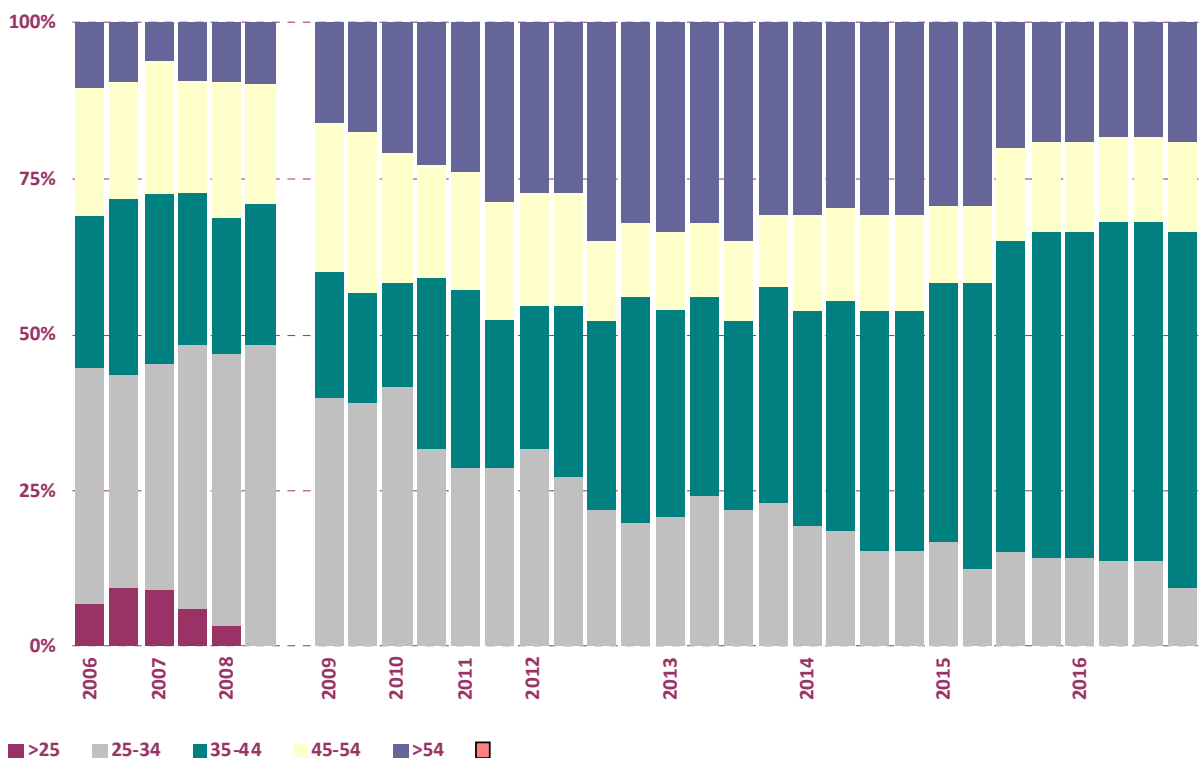
Fuente: DIRECCIÓN GENERAL DE POLÍTICA SOCIAL a partir de los microdatos de la Tesorería de la Seguridad Social facilitados por el ICANE

**Gráfico 30: Mujeres afiliadas al RETA según grupo de edad**



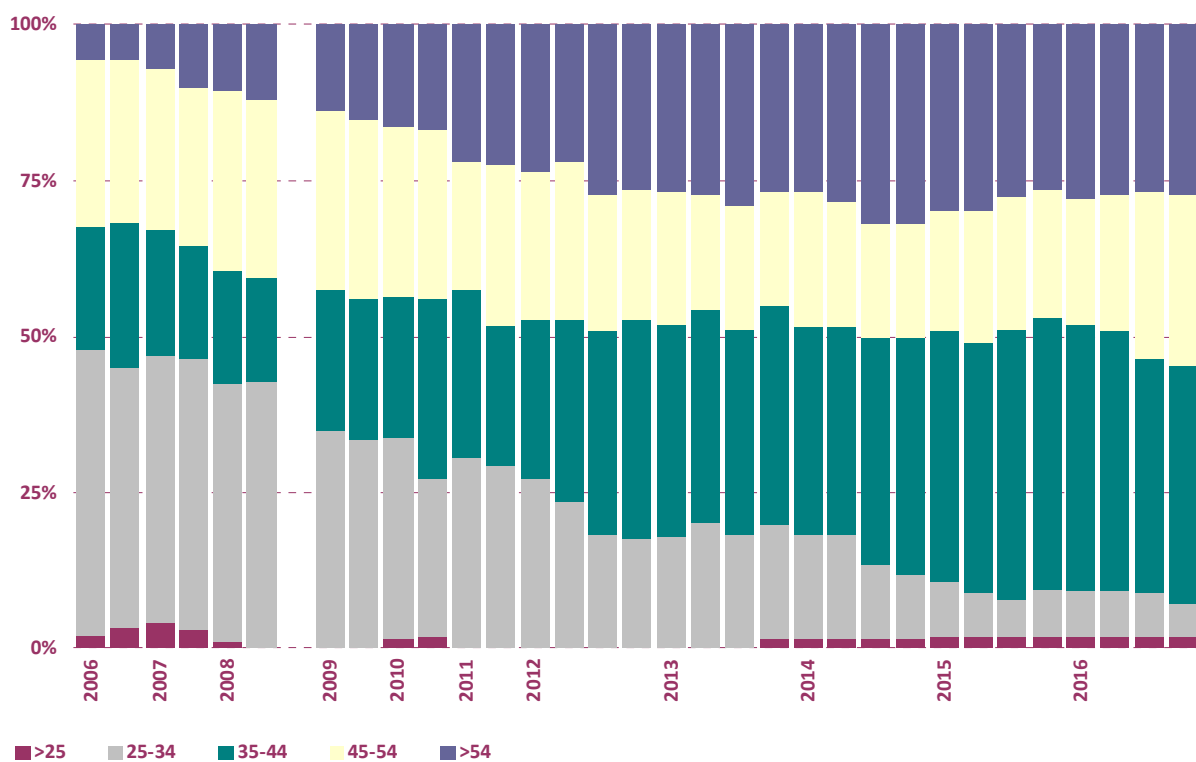
Fuente: DG POLÍTICA SOCIAL a partir de los microdatos de la Tesorería de la S.S. facilitados por el ICANE

**Gráfico 31: Varones afiliados al RETA según grupo de edad**



Fuente: DG POLÍTICA SOCIAL a partir de los microdatos de la Tesorería de la S.S. facilitados por el ICANE

**Gráfico 32: Total afiliaciones al RETA según grupo de edad**



Fuente: DG POLÍTICA SOCIAL a partir de los microdatos de la Tesorería de la S.S. facilitados por el ICANE

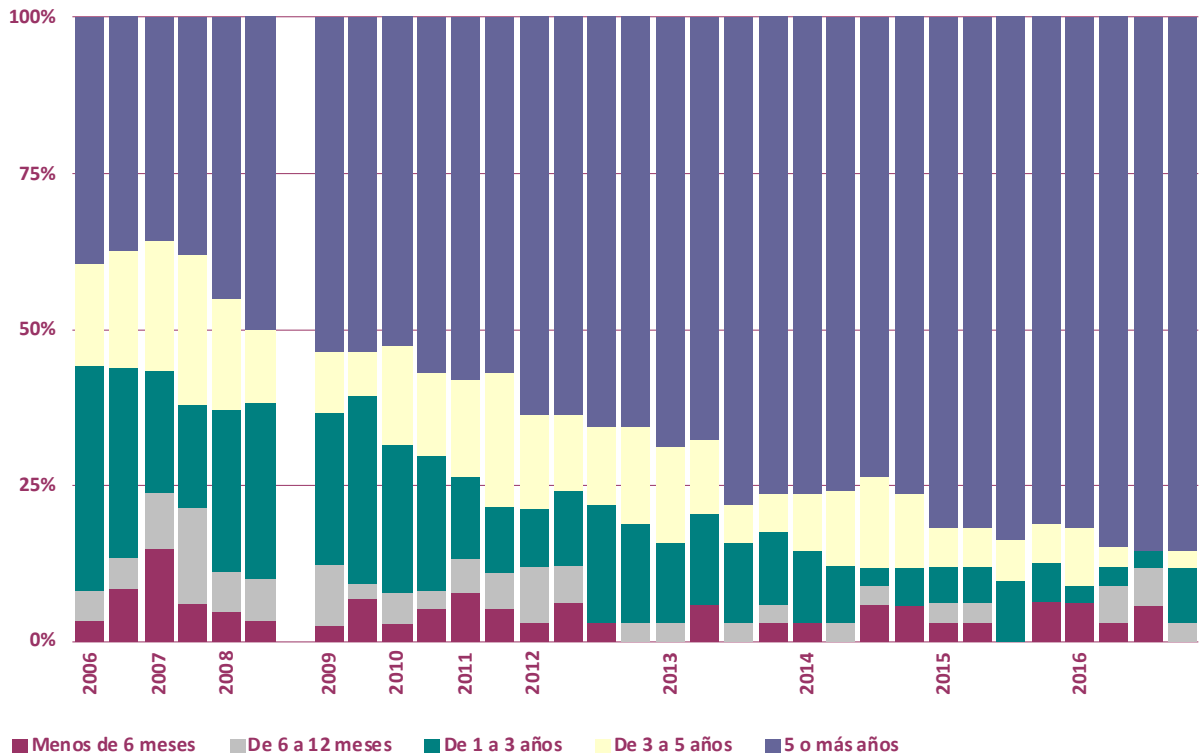
# Antigüedad

## Afiliaciones al RETA: según antigüedad y sexo

			Mujeres					Varones				
			<6 meses	6 a 12 meses	1 a 3 años	3 a 5 años	5 ó mas años	<6 meses	6 a 12 meses	1 a 3 años	3 a 5 años	5 ó mas años
CNAE-93 rev.1	2006	1º sem.	2	3	22	10	24	5	2	5	10	7
		2º sem.	5	3	18	11	22	3	5	7	9	8
	2007	1º sem.	10	6	13	14	24	3	3	11	10	6
		2º sem.	4	10	11	16	25	1	3	10	8	11
	2008	1º sem.	3	4	16	11	28	1	1	12	4	14
		2º sem.	2	4	17	7	30	3	1	10	6	11
CNAE-09	2009	1º sem.	1	4	10	4	22	0	3	3	7	12
		2º sem.	3	1	13	3	23	0	0	4	5	14
	2010	1º sem.	1	2	9	6	20	2	0	2	6	14
		2º sem.	2	1	8	5	21	0	1	1	6	14
	2011	1º sem.	3	2	5	6	22	0	0	1	2	18
		2º sem.	2	2	4	8	21	0	0	0	2	19
	2012	1º trim.	1	3	3	5	21	1	0	0	1	20
		2º trim.	2	2	4	4	21	1	0	0	1	20
		3º trim.	1	0	6	4	21	1	1	0	1	20
		4º trim.	0	1	5	5	21	2	2	0	1	20
	2013	1º trim.	0	1	4	5	22	1	2	1	1	19
		2º trim.	2	0	5	4	23	1	2	2	1	19
		3º trim.	0	1	4	2	25	1	0	2	0	20
		4º trim.	1	1	4	2	26	2	1	2	0	21
	2014	1º trim.	1	0	4	3	26	2	1	2	0	21
		2º trim.	0	1	3	4	25	1	2	3	0	21
		3º trim.	2	1	1	5	25	0	2	3	0	21
		4º trim.	2	0	2	4	26	0	1	4	0	21
	2015	1º trim.	1	1	2	2	27	0	0	5	0	19
		2º trim.	1	1	2	2	27	0	0	4	1	19
3º trim.		0	0	3	2	26	0	0	3	2	15	
4º trim.		2	0	2	2	26	1	0	3	2	15	
2016	1º trim.	2	0	1	3	27	1	0	3	2	15	
	2º trim.	1	2	1	1	28	0	1	2	3	16	
	3º trim.	2	2	1	0	29	0	1	2	3	16	
	4º trim.	0	1	3	1	29	0	0	2	3	16	

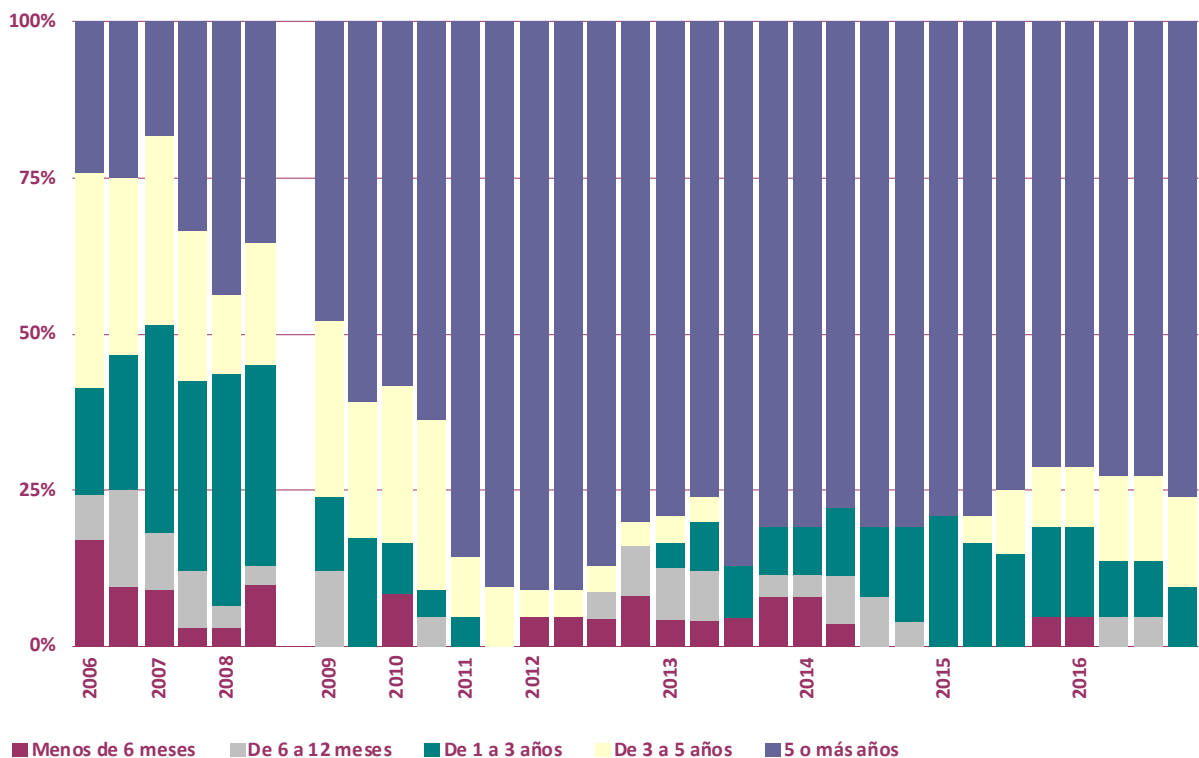
Fuente: DIRECCIÓN GENERAL DE POLÍTICA SOCIAL a partir de los microdatos de la Tesorería de la Seguridad Social facilitados por el ICANE

**Gráfico 33: Mujeres afiliadas al RETA según antigüedad**



Fuente: DG POLÍTICA SOCIAL a partir de los microdatos de la Tesorería de la S.S. facilitados por el ICANE

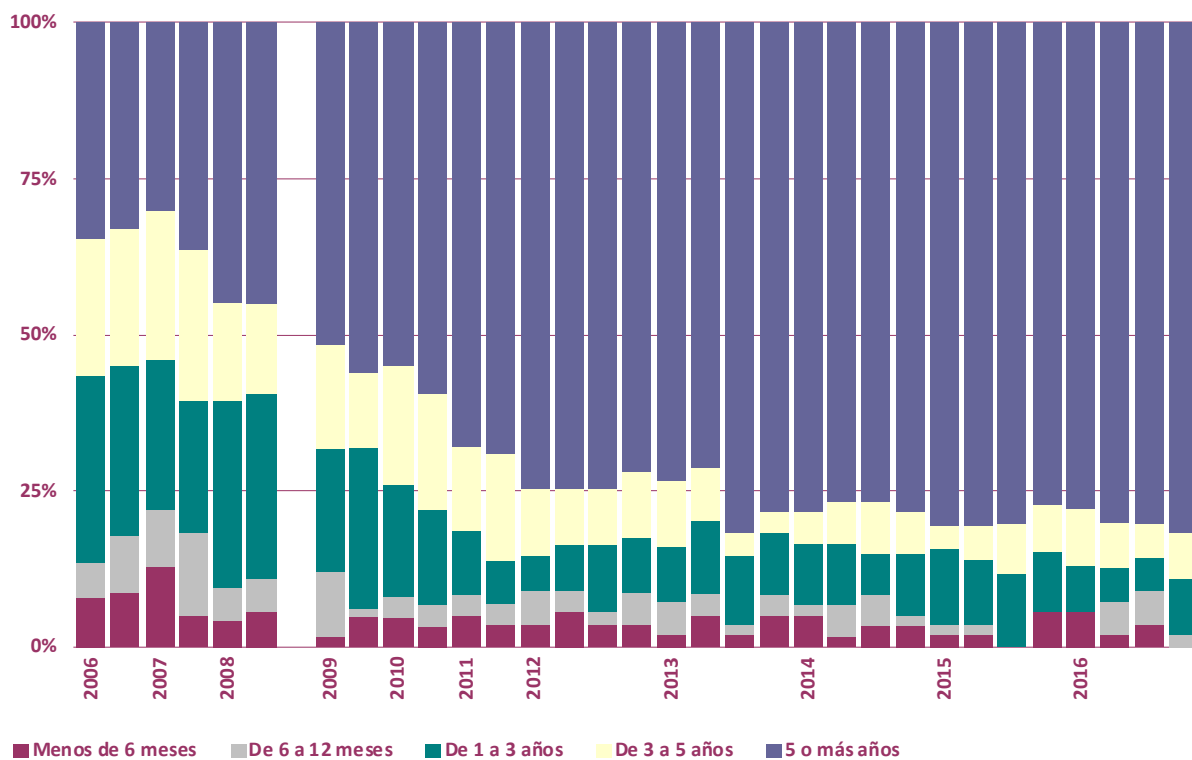
**Gráfico 34: Varones afiliados al RETA según antigüedad**



Fuente: DG POLÍTICA SOCIAL a partir de los microdatos de la Tesorería de la S.S. facilitados por el ICANE



**Gráfico 35: Total afiliaciones al RETA según antigüedad**



Fuente: DG POLÍTICA SOCIAL a partir de los microdatos de la Tesorería de la S.S. facilitados por el ICANE

**DIRECCIÓN GENERAL DE POLITICA SOCIAL**  
**Servicio de Planificación y Evaluación Social**

ENERO 2017

General Dávila 87, 4ª planta  
39006 Santander  
[www.serviciosocialescantabria.org](http://www.serviciosocialescantabria.org)  
[dgpolicasocial@cantabria.es](mailto:dgpolicasocial@cantabria.es)