



ESTADÍSTICAS

del Sistema para la autonomía y Atención a la Dependencia  
en CANTABRIA



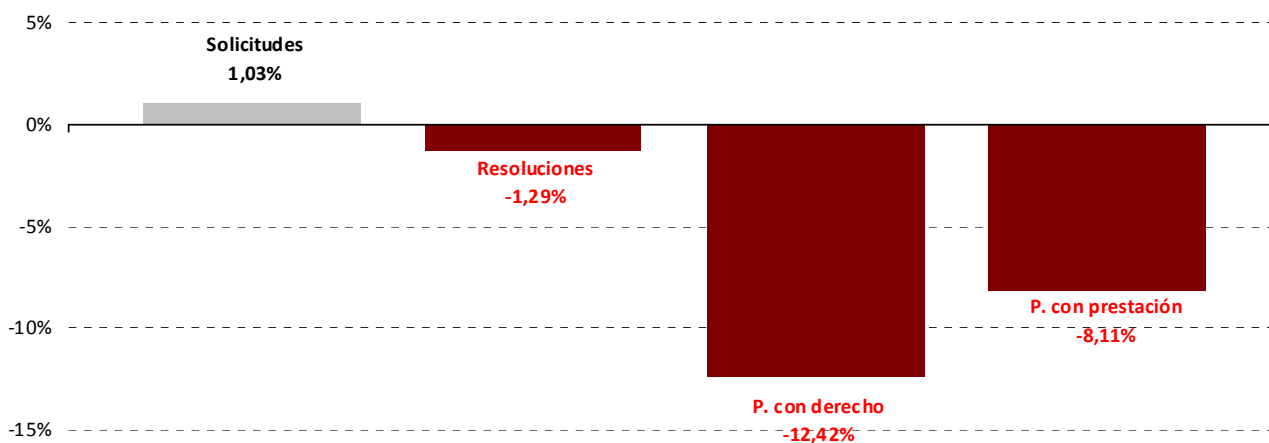
# Balance

**1.julio.2011 - 1.julio.2015**

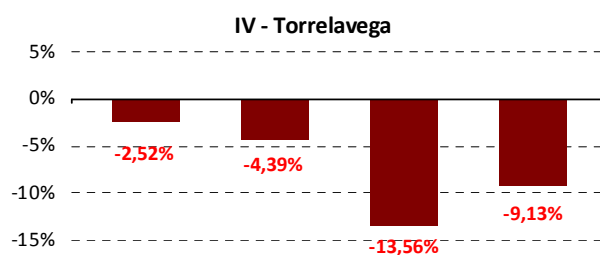
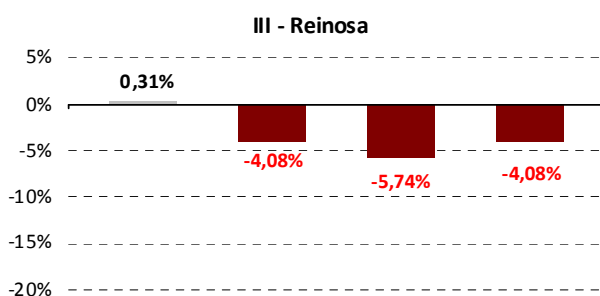
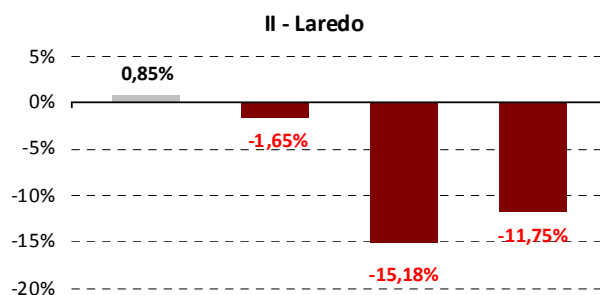
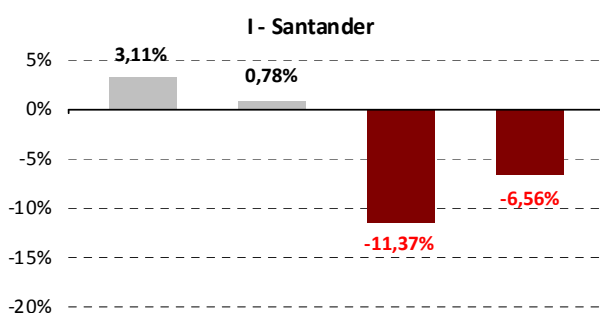
# EVOLUCIÓN SAAD

	SOLICITUDES	RESOLUCIONES	P. CON DERECHO	P. CON PRESTACIÓN
1/julio/2011	22.986	22.894	17.251	14.681
1/julio/2015	23.223	22.598	15.108	13.490
Variación 2011-2015	+237	-296	-2.143	-1.191
% variación	+1,03%	-1,29%	-12,42%	-8,11%

## Variación evolución SAAD: Cantabria

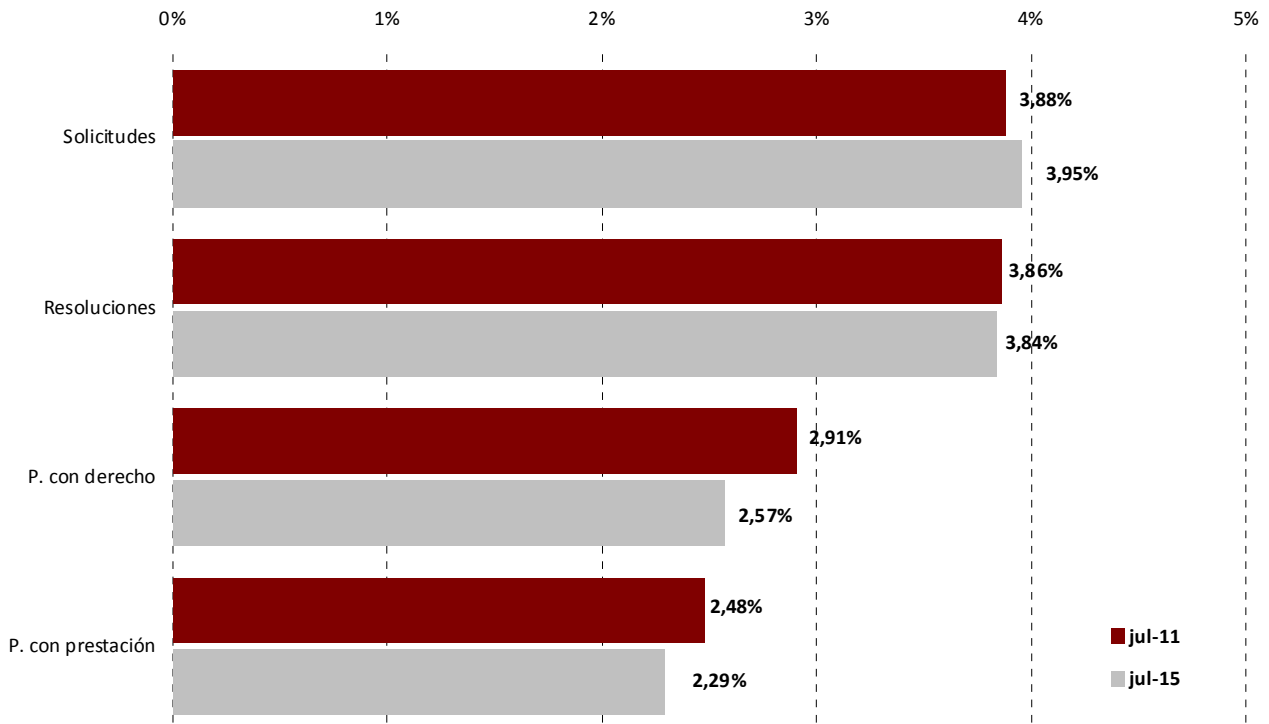


## Variación evolución SAAD: Áreas de Servicios Sociales

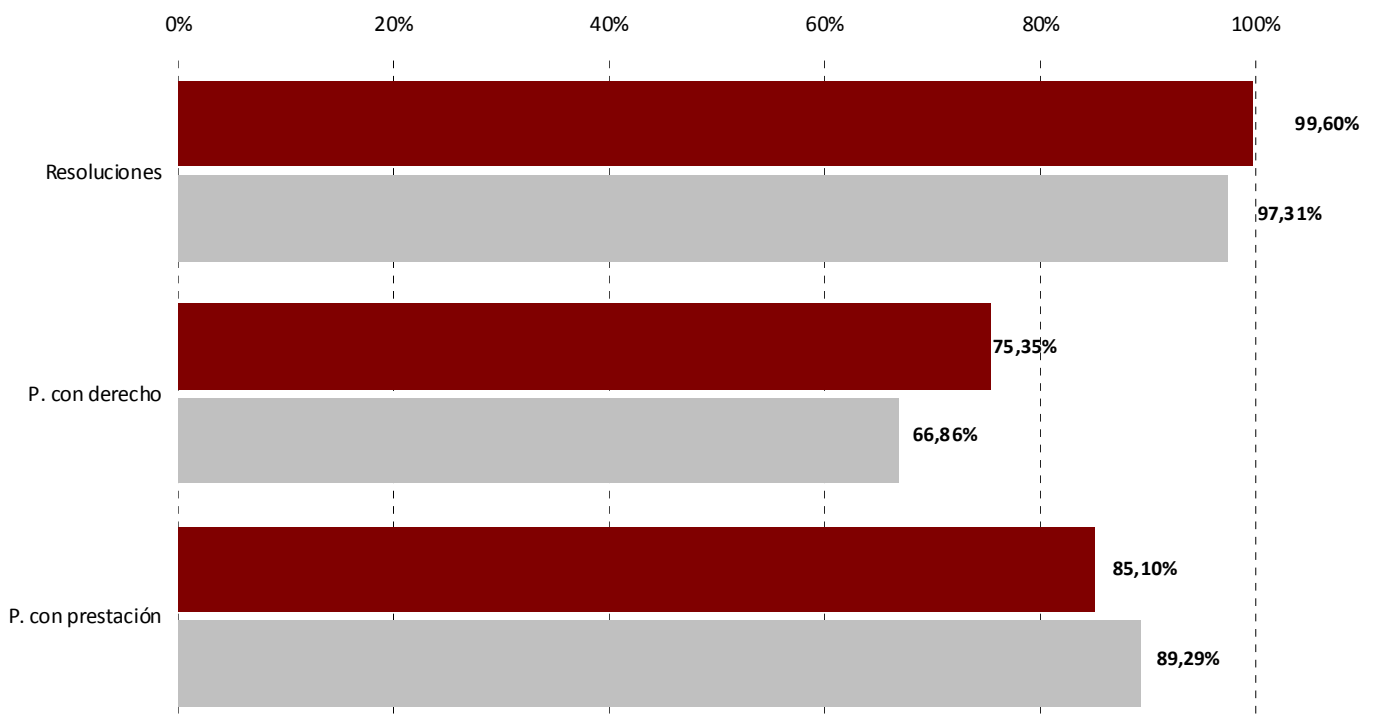




### Evolución SAAD: % población Cantabria



### Evolución grado de ejecución

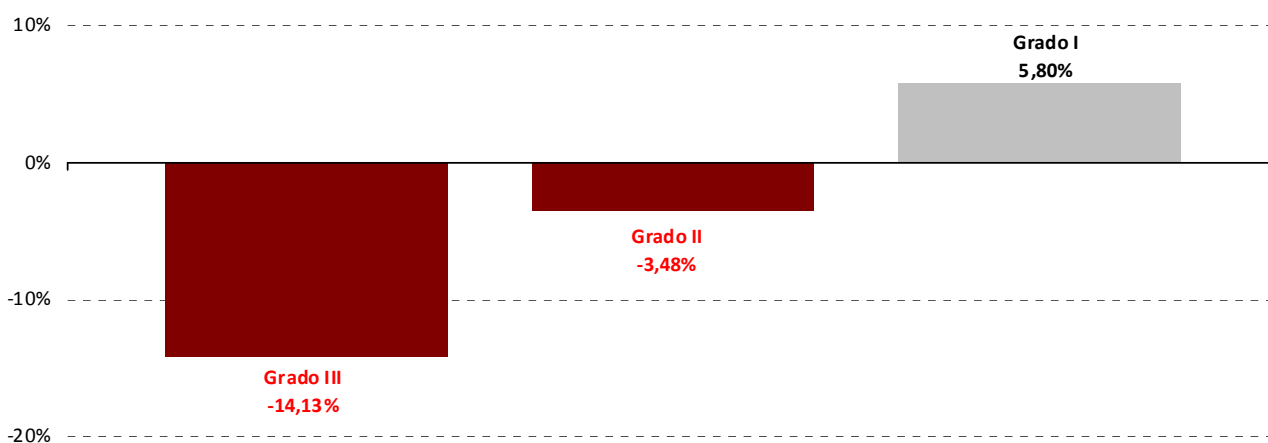




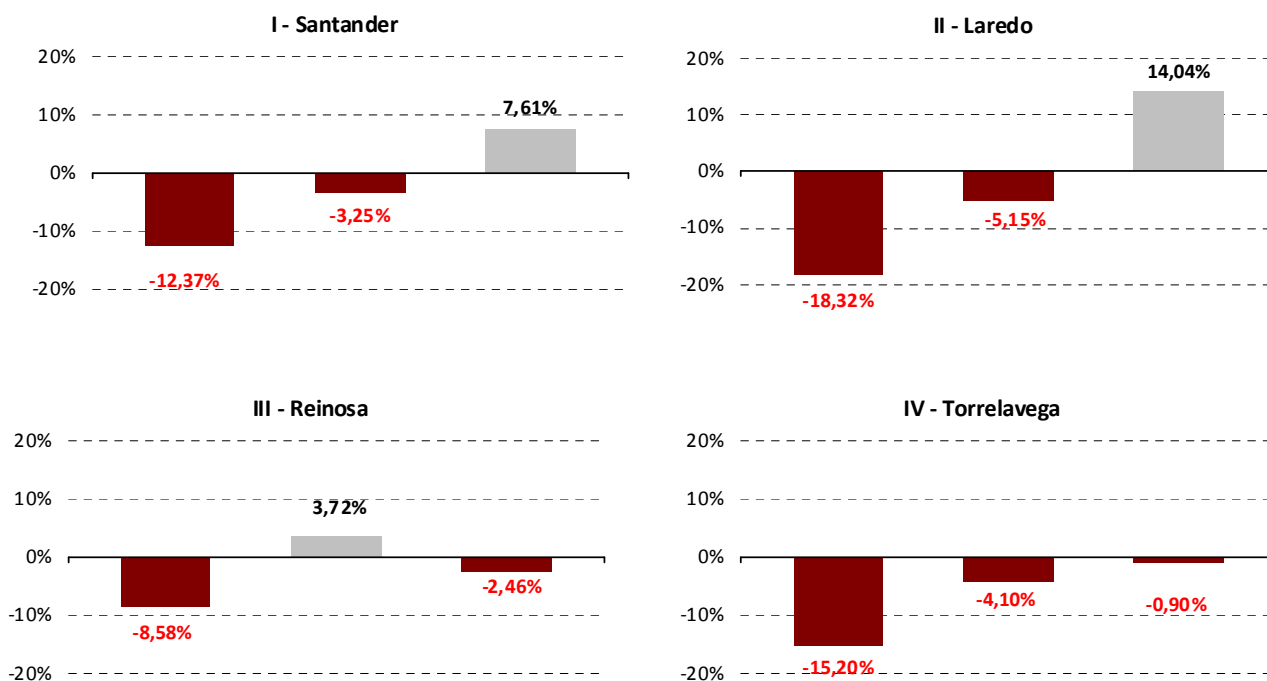
## RESOLUCIONES DE GRADO

	GRADO III	GRADO II	GRADO I
1/julio/2011	7.494	7.673	4.727
1/julio/2015	6.435	7.406	5.001
Variación 2011-2015	-1.059	-267	274
% variación	-14,13%	-3,48%	5,80%

### Variación resoluciones de grado: Cantabria

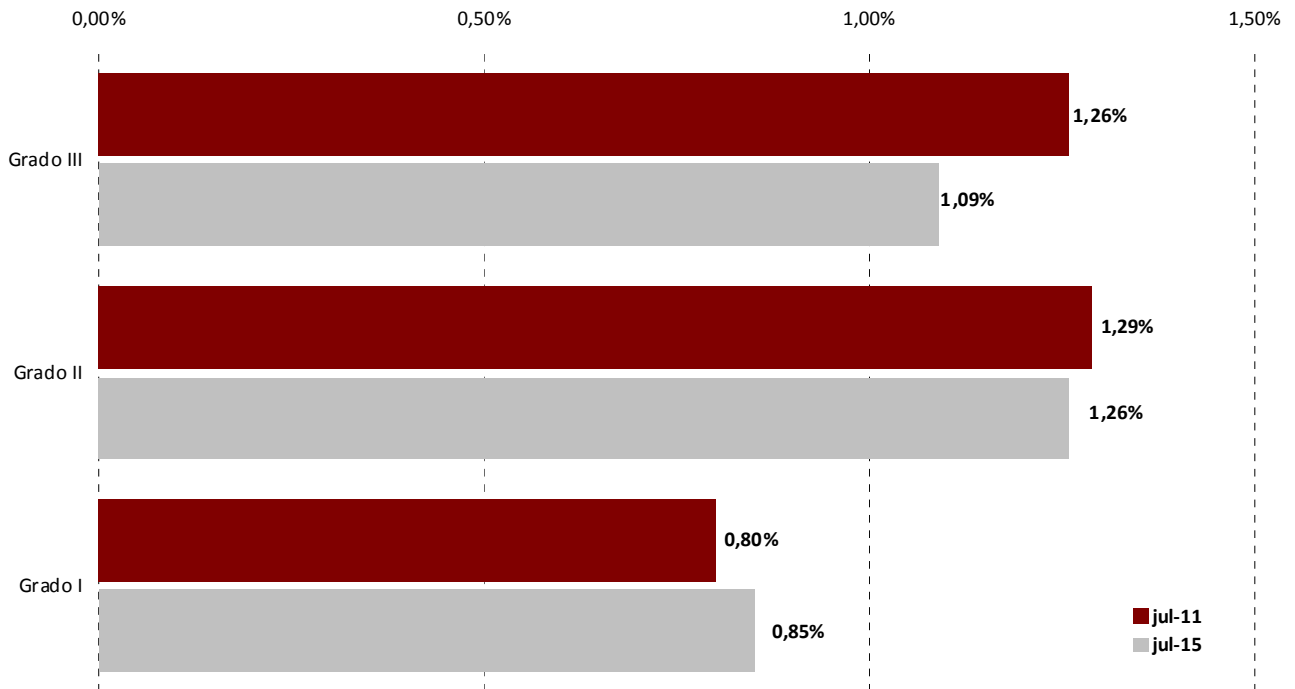


### Variación resoluciones de grado: Áreas de Servicios Sociales

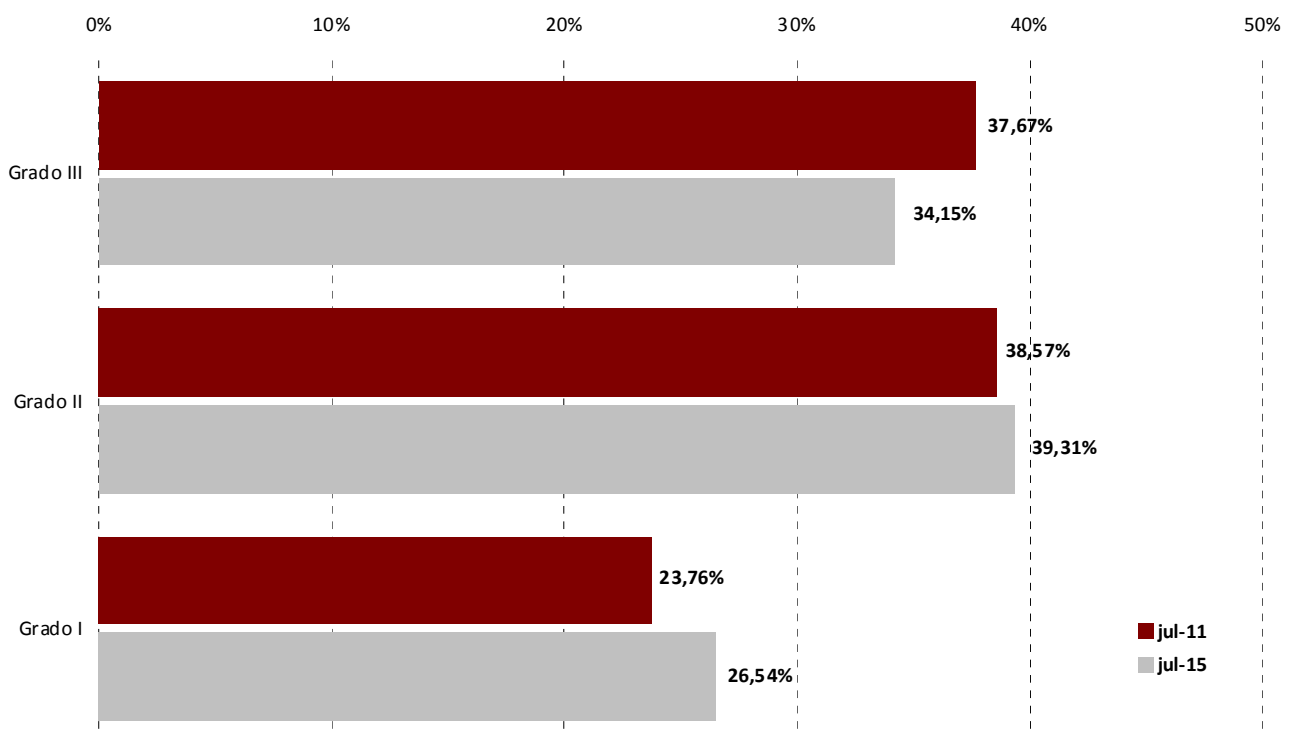




### Resoluciones de grado: % población Cantabria



### Resoluciones de grado respecto al total

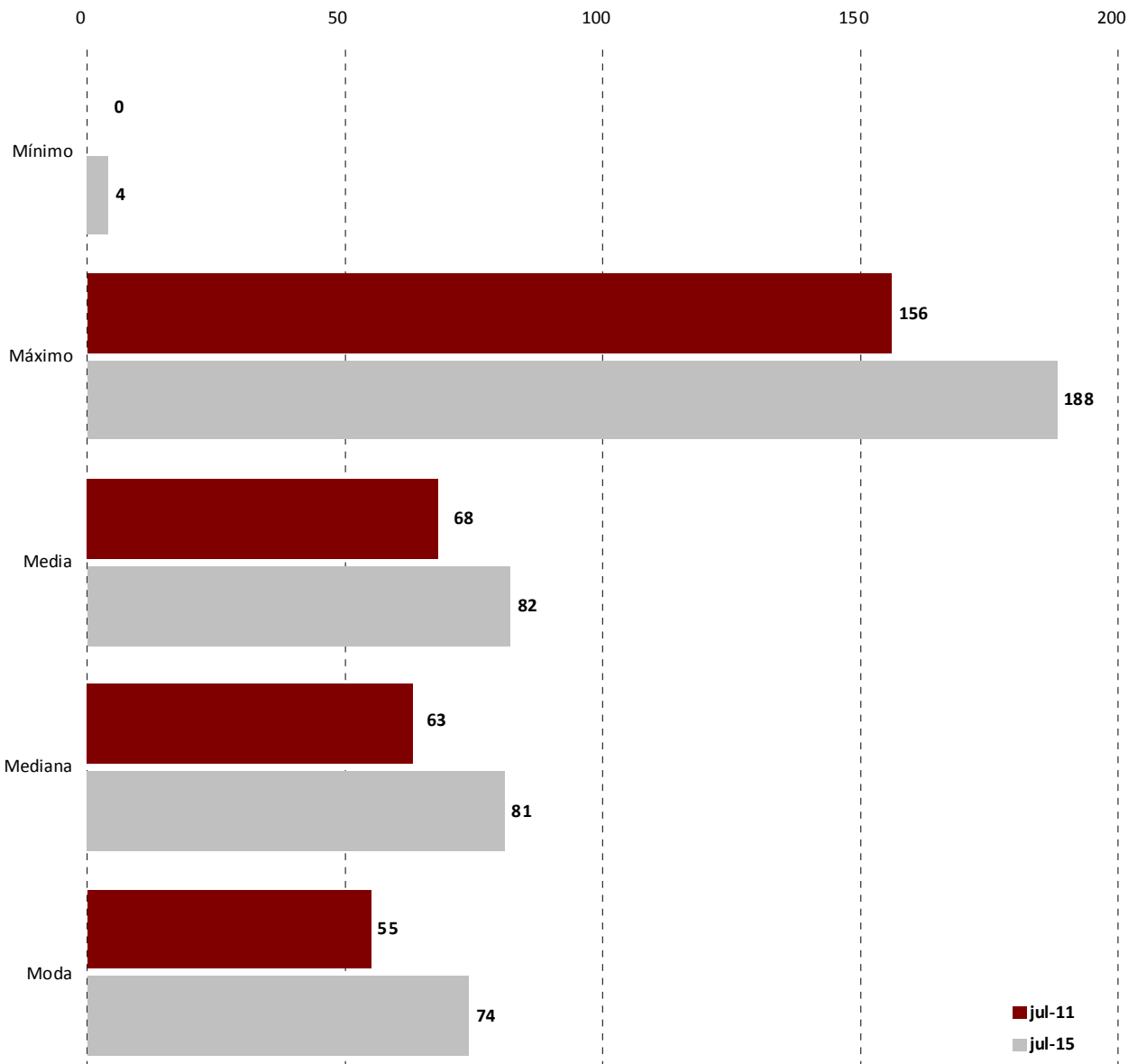




## Tiempos de espera para valoración inicial

	MÍNIMO	MÁXIMO	MEDIA	MEDIANA	MODA
1/julio/2011	0	156	68	63	55
1/julio/2015	4	188	82	81	74
Variación 2011-2015	+4	+32	+14	+18	+19
% variación	+100,00%	+20,51%	+20,19%	+28,57%	+34,55%

## Tiempos de espera para valoración inicial

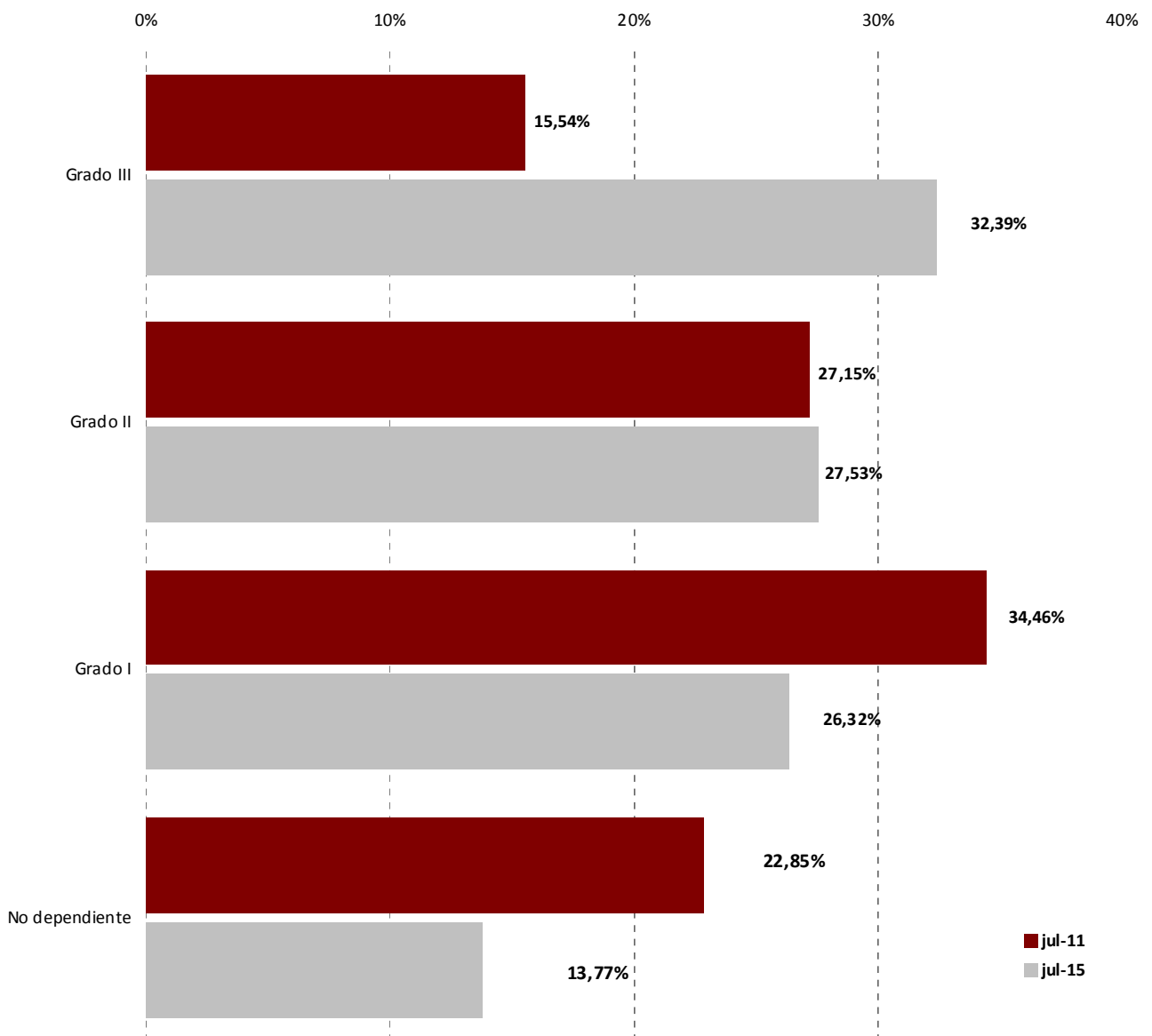




## Resultado valoración inicial

	Grado III	Grado II	Grado I	No dependiente
1/julio/2011	83	145	184	122
1/julio/2015	80	68	65	34

## Resultado valoración inicial

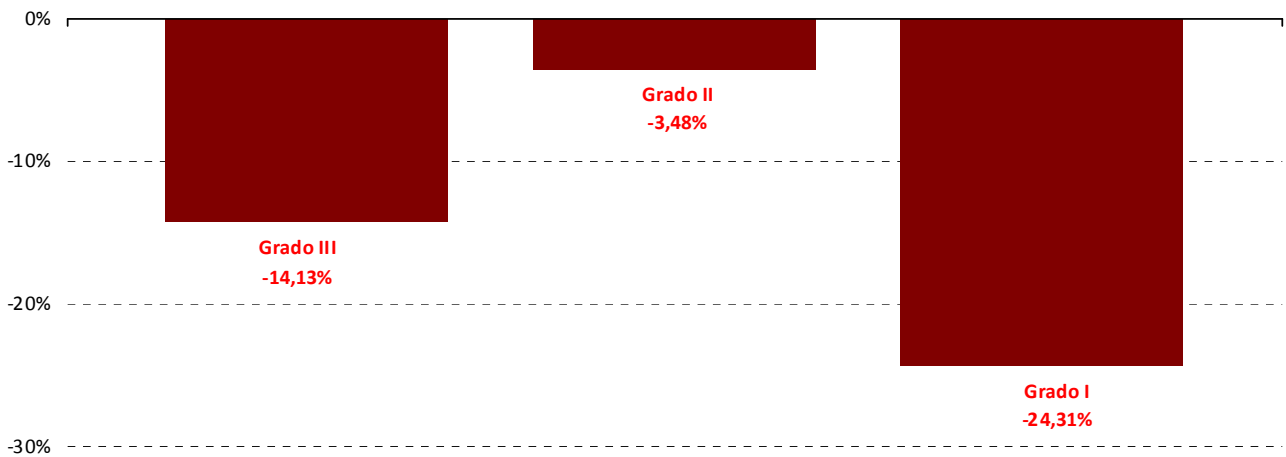




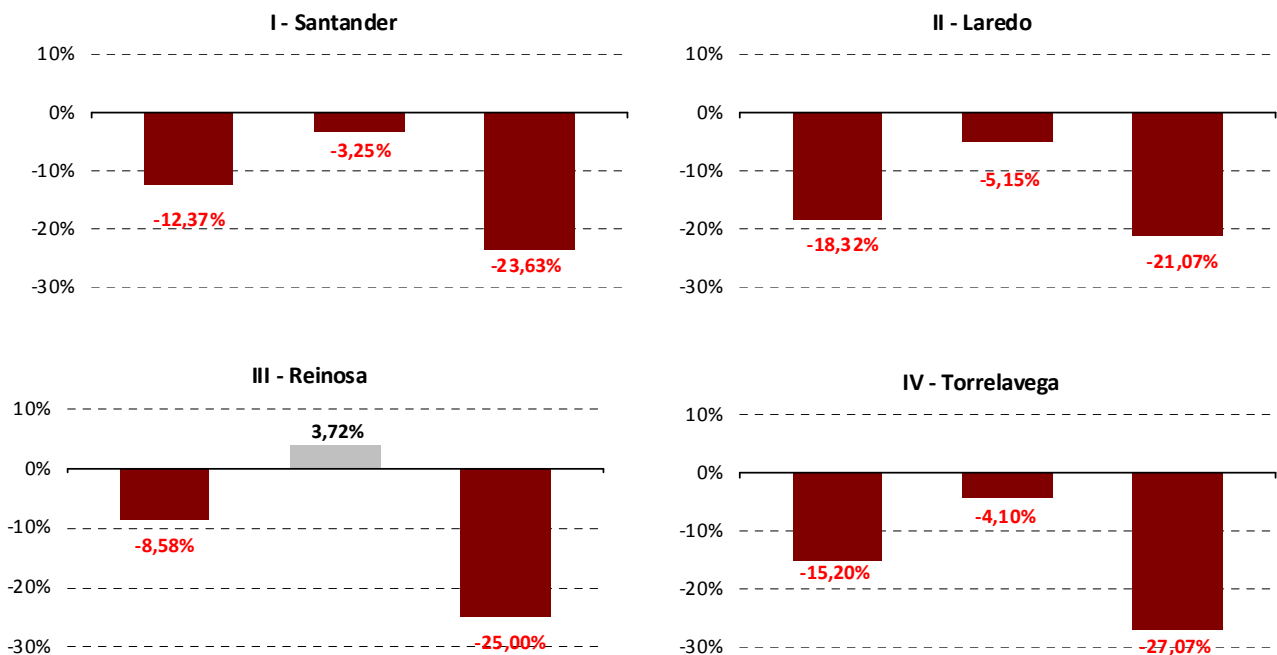
# PERSONAS CON DERECHO

	GRADO III	GRADO II	GRADO I
1/julio/2011	7.494	7.673	1.674
1/julio/2015	6.435	7.406	1.267
Variación 2011-2015	-1.059	-267	-407
% variación	-14,13%	-3,48%	-24,31%

## Variación personas con derecho: Cantabria



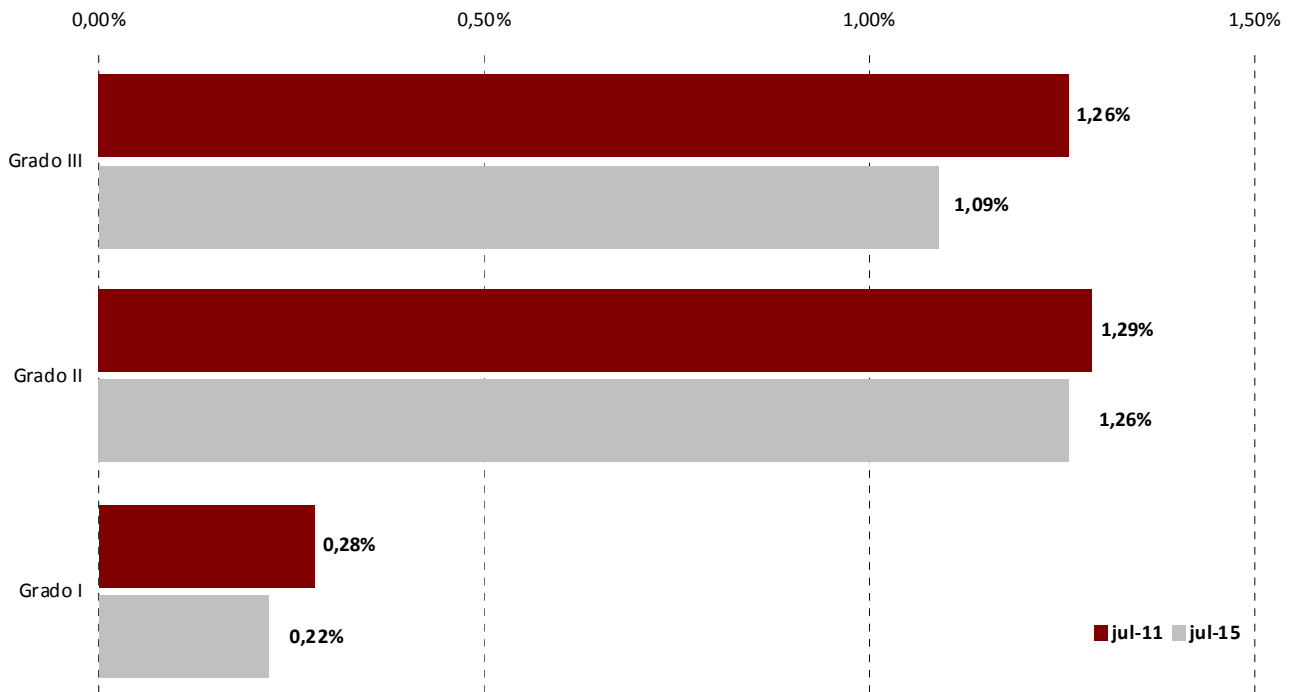
## Variación personas con derecho: Áreas de Servicios Sociales



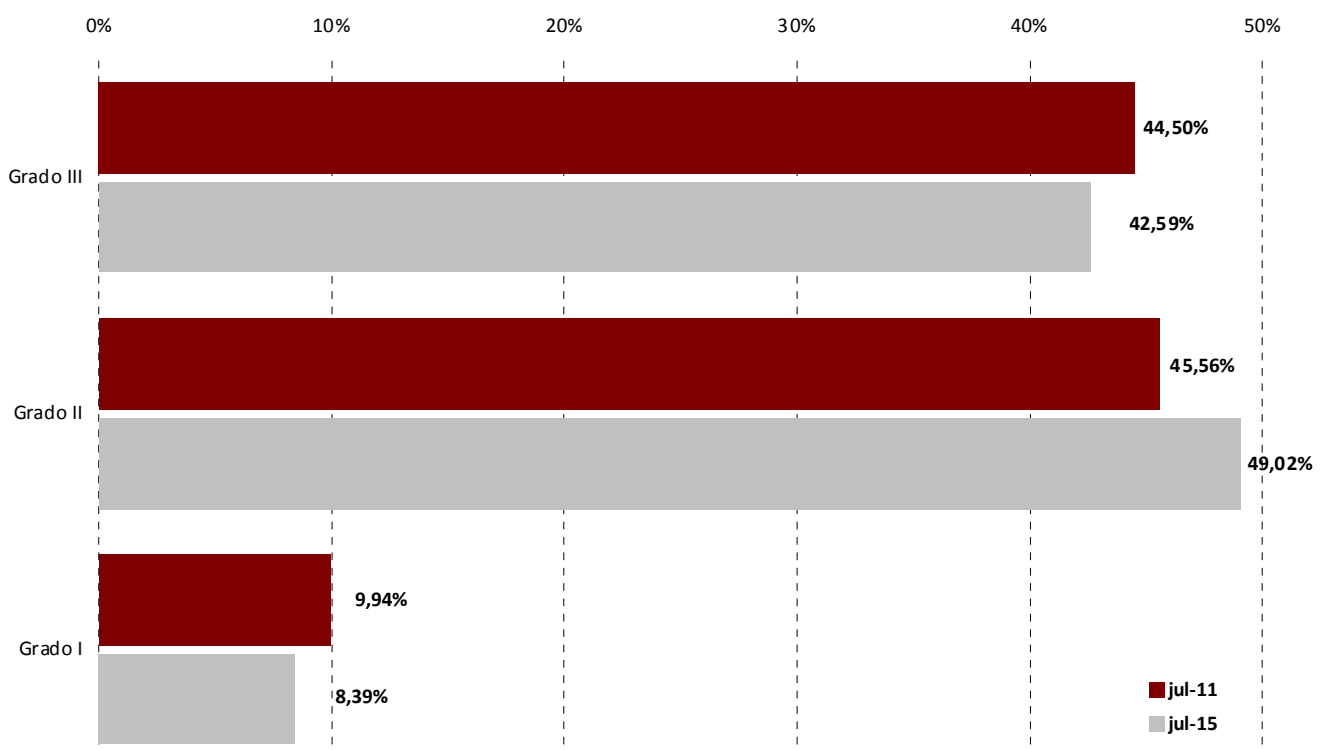




### Personas con derecho: % población Cantabria



### Personas con derecho respecto del total

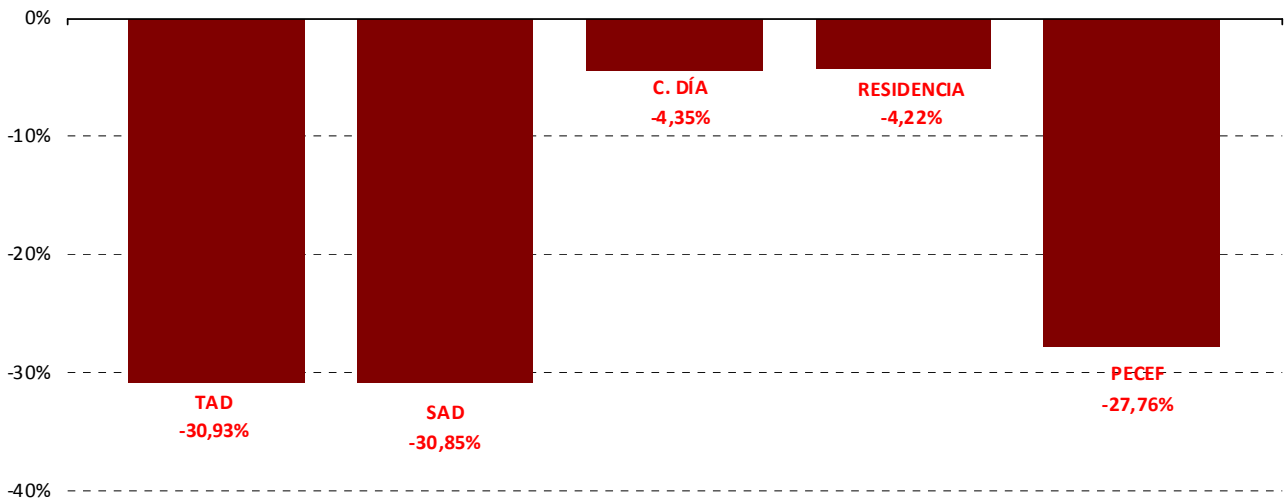




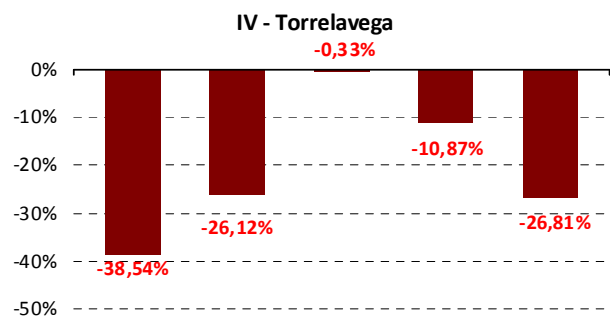
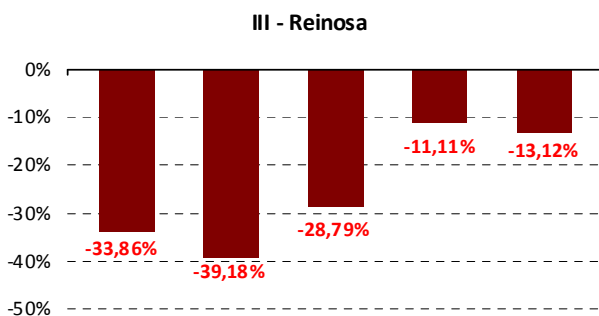
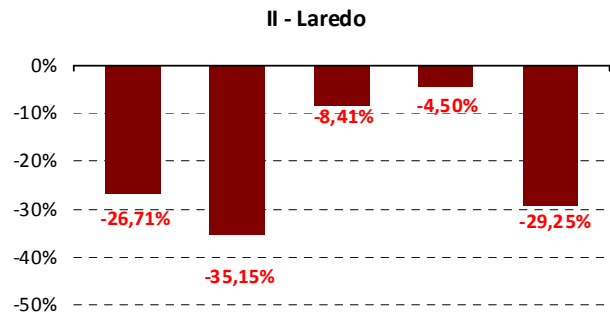
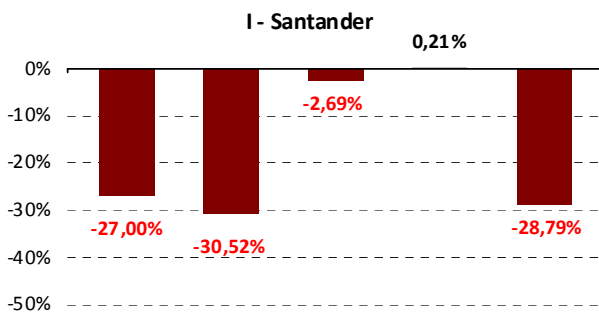
# PRESTACIONES

	TAD	SAD	C. DÍA	RESIDENCIA	AS. PERS.	PECEF
1/julio/2011	1.070	1.196	1.380	4.428	0	10.517
1/julio/2015	739	827	1.320	4.241	1	7.597
Variación 2011-2015	-331	-369	-60	-187	1	-2.920
% variación	-30,93%	-30,85%	-4,35%	-4,22%	+100,00%	-27,76%

## Variación prestaciones: Cantabria

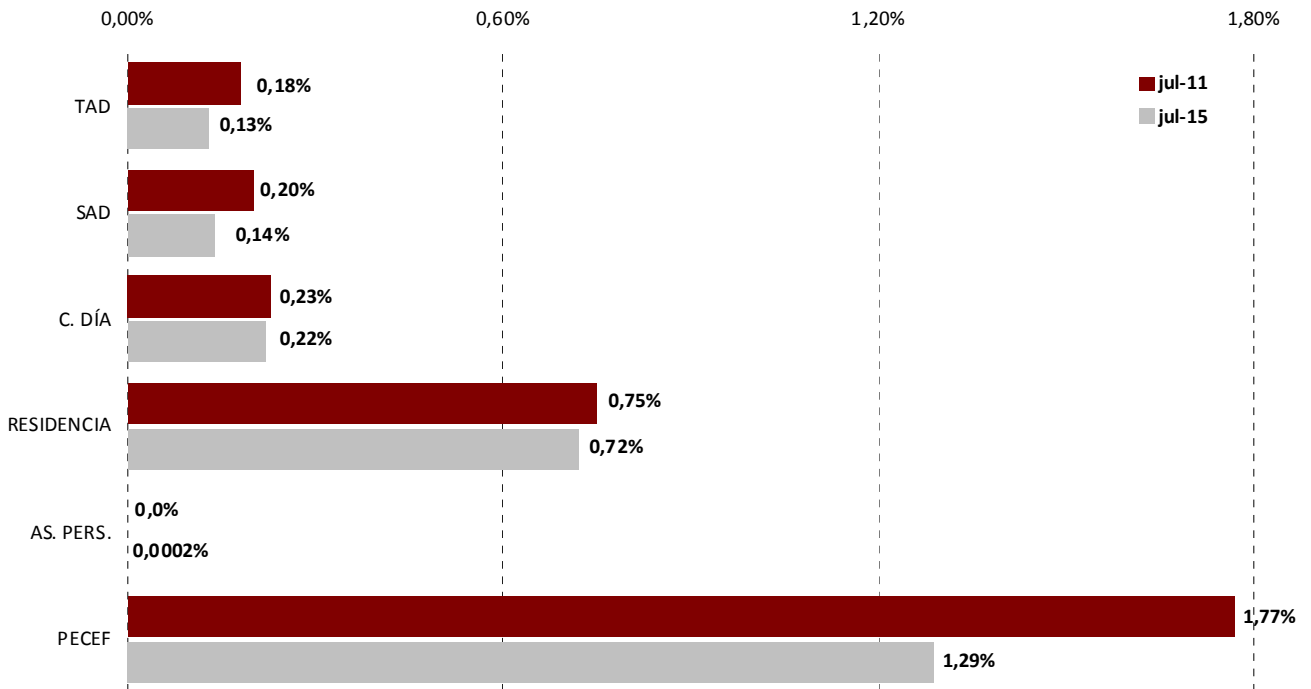


## Variación prestaciones: Áreas de Servicios Sociales

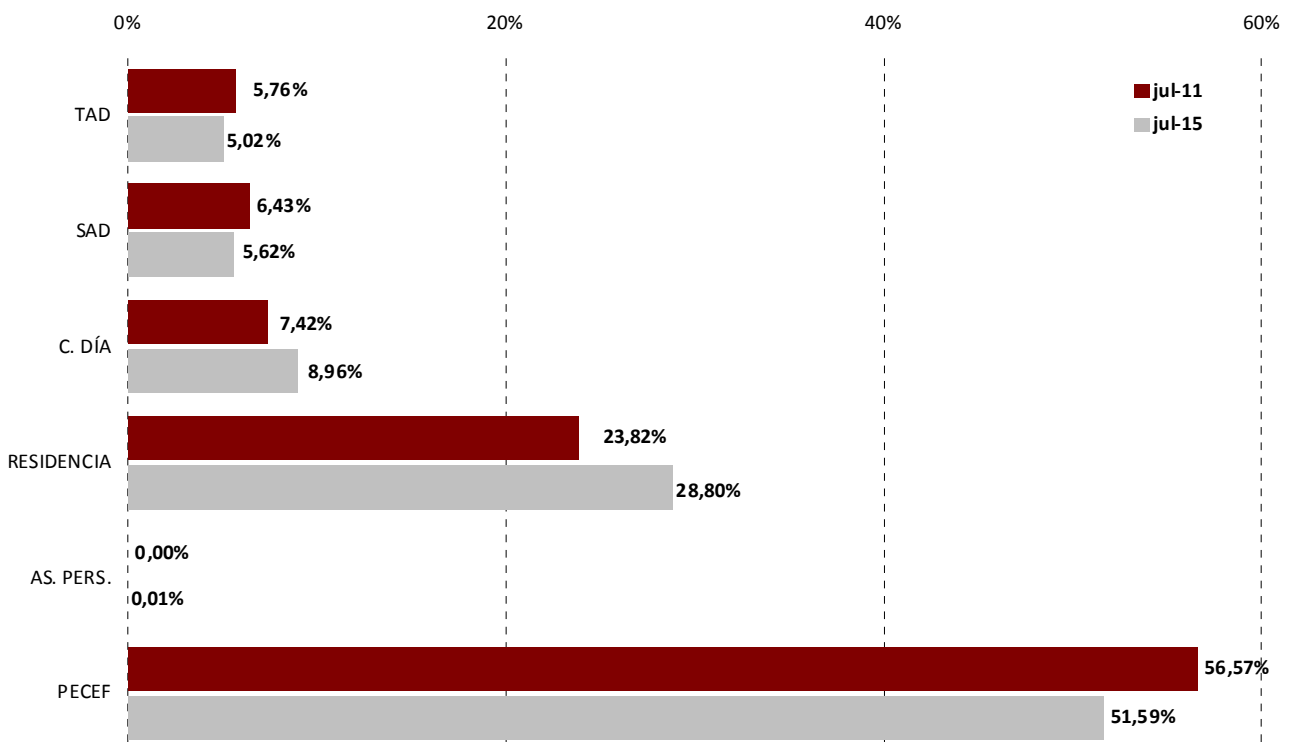




### Prestaciones: % población Cantabria



### Prestaciones respecto del total de personas con prestación

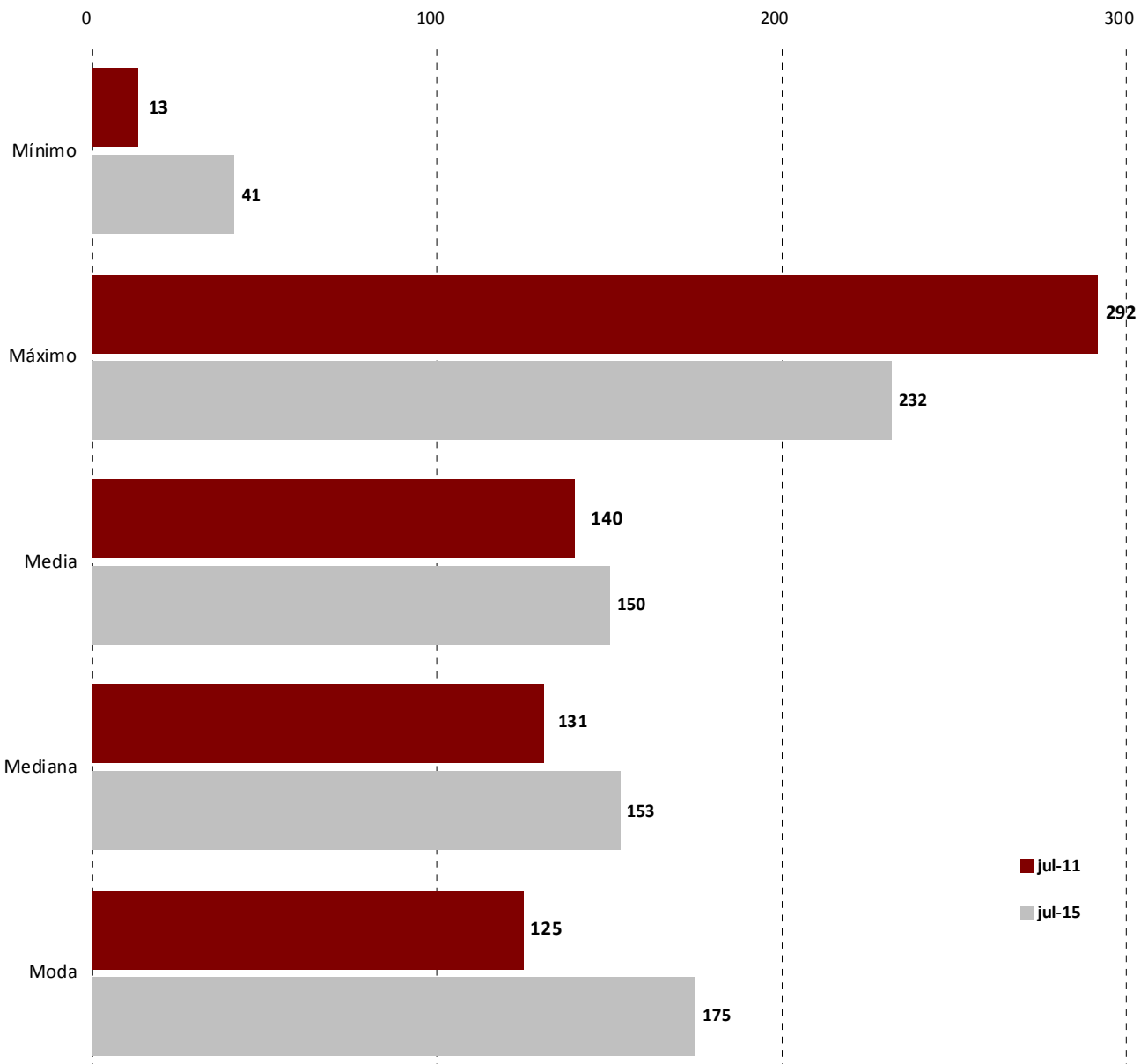




## Tiempos de espera para PIA inicial

	MÍNIMO	MÁXIMO	MEDIA	MEDIANA	MODA
1/julio/2011	13	292	140	131	125
1/julio/2015	41	232	150	153	175
Variación 2011-2015	+28	-60	+10	+22	+50
% variación	+215,38%	-20,55%	+7,07%	+16,79%	+40,00%

## Tiempos de espera para PIA inicial

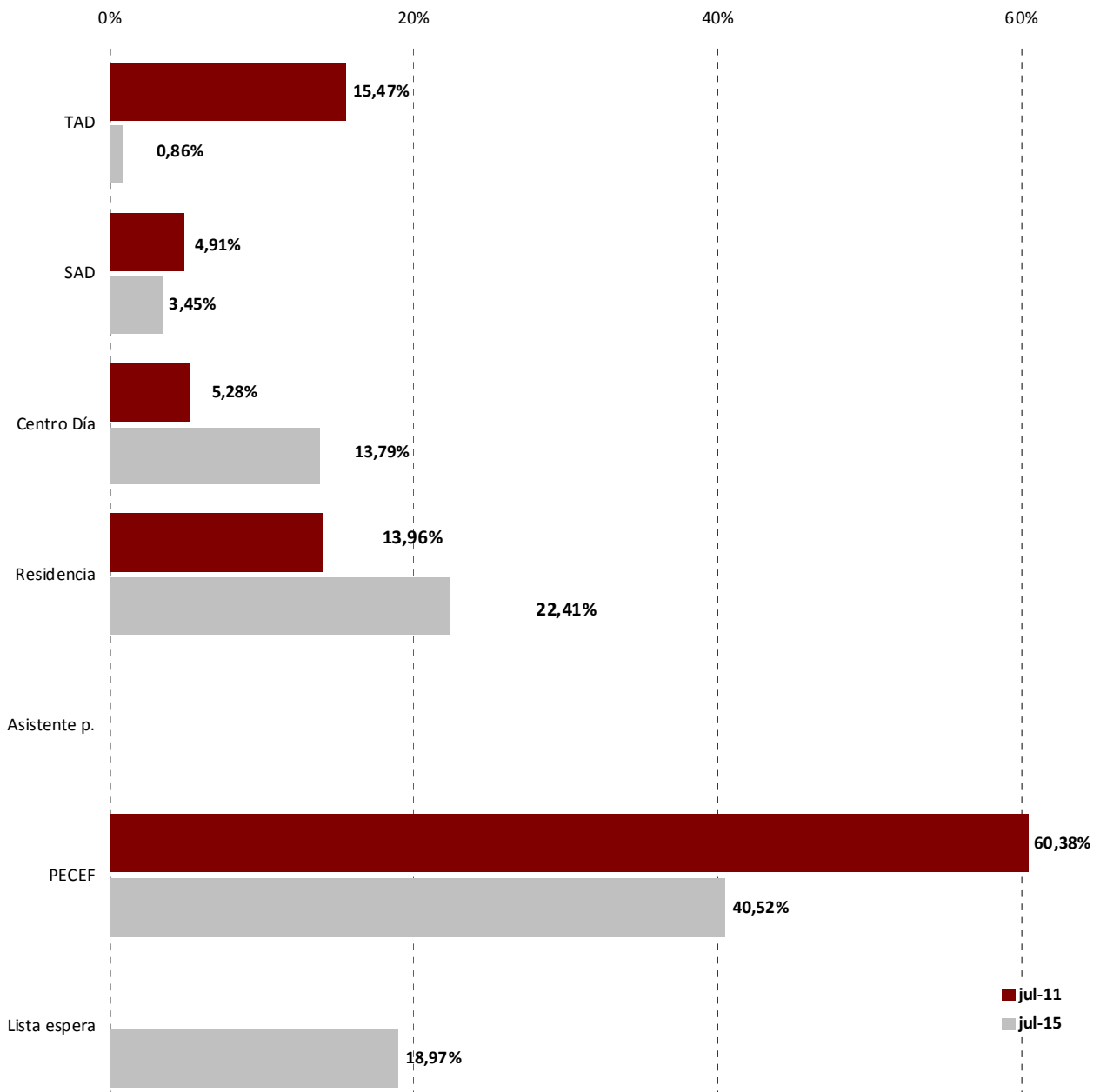




## Resultado PIA inicial

	TAD	SAD	Centro día	Residencia	Asistente p.	PECEF	Lista espera
1/julio/2011	41	13	14	37	0	160	-
1/julio/2015	1	4	16	26	0	47	22

## Resultado PIA inicial

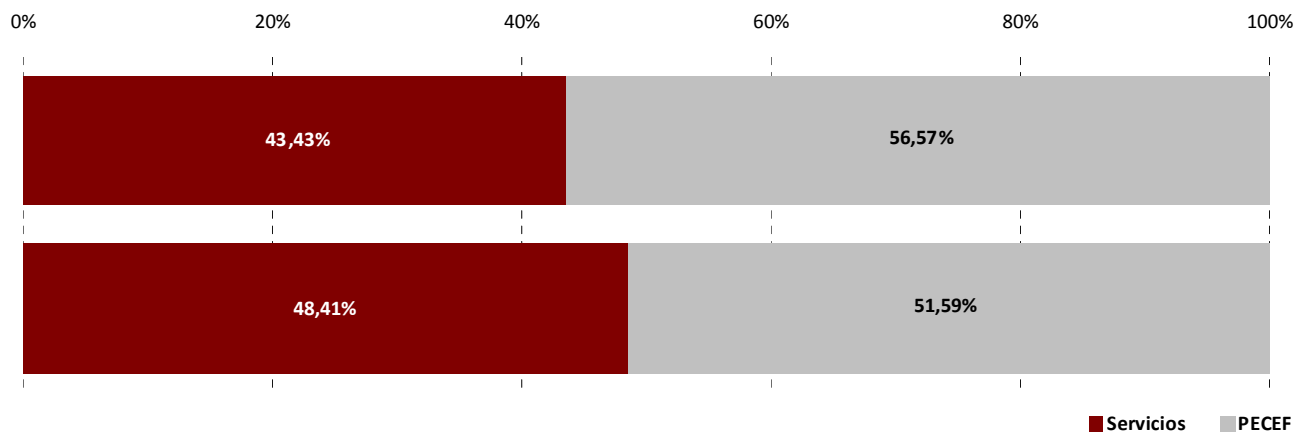




## Ratio prestaciones

	PRESTACIONES/P. CON DERECHO	% SERVICIOS	% PECEF
1/julio/2011	1,104	43,43%	56,57%
1/julio/2015	0,975	48,41%	51,59%
Variación 2011-2015	-12,93%	+4,98%	-4,98%

## Relación servicios/PECEF



## Importe PECEF

	IMPORTE NÓMINA	RESOLUCIONES				
		mínimo	máximo	media	mediana	moda
1/julio/2011	3.561.457,43 €	118,06 €	520,69 €	338,64 €	331,89 €	300,90 €
1/julio/2015	1.782.089,64 €	15,30 €	442,59 €	231,90 €	251,22 €	255,77 €
Variación 2011-2015	-1.779.367,79 €	-102,76 €	-78,10 €	-106,74 €	-80,67 €	-45,13 €
% variación	-49,96%	-87,04%	-15,00%	-31,52%	-24,31%	-15,00%

## Variación importe PECEF

