

Las grandes cifras de la Dependencia en Cantabria

30 junio 2011

SOLICITUDES:

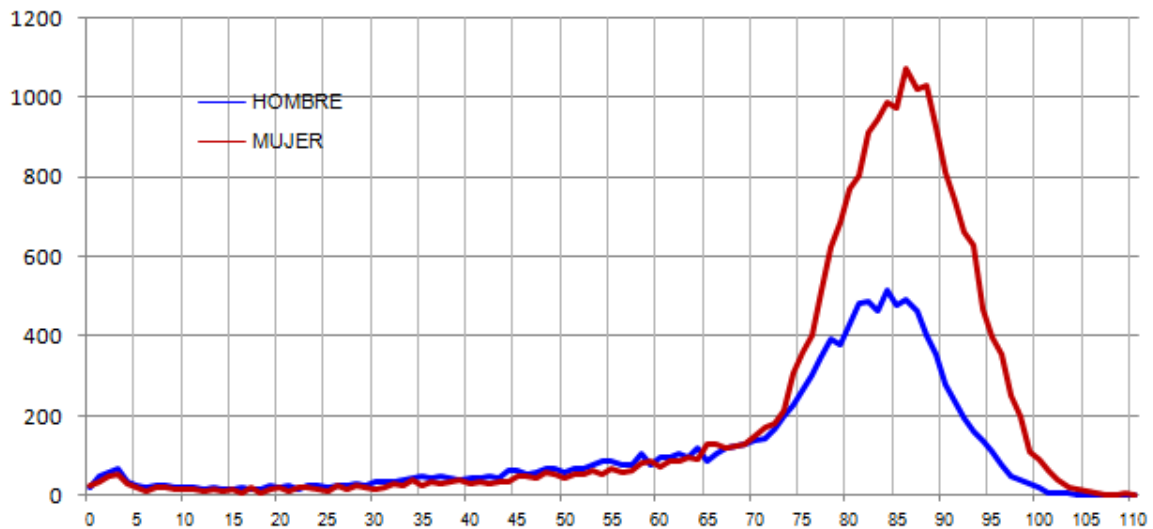
32.493 solicitudes de valoración inicial
55 solicitudes por cada 1000 habitantes

Intervalos de edad	mujeres		hombres		Total *	
	n	%	n	%	n	%
≤3 años	153	0,47	191	0,58	344	1,05
>3-64 años	2.099	6,42	2.725	8,34	4.824	14,76
>64 años	18.482	56,57	9.022	27,61	27.504	84,18
Totales....	20.734	63,46	11.938	36,54	32.672	

*Las cifras se refieren a personas diferentes (no se contabilizan las Solicitudes de Revisión)

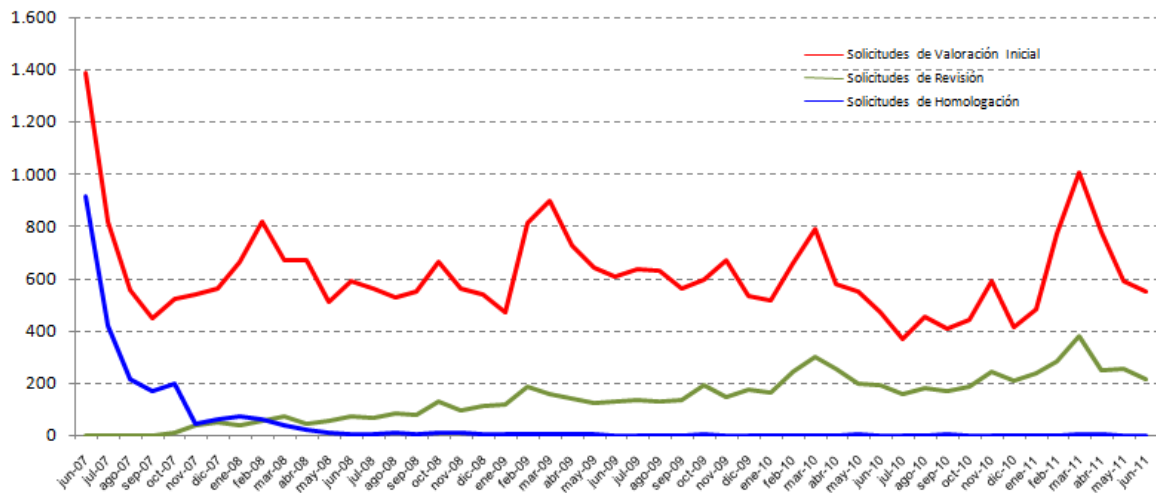
SAAD. Solicitantes por Sexo y Edad

Cantabria. 30 junio 2011



Solicitudes mensuales. Evolución

SAAD . Cantabria



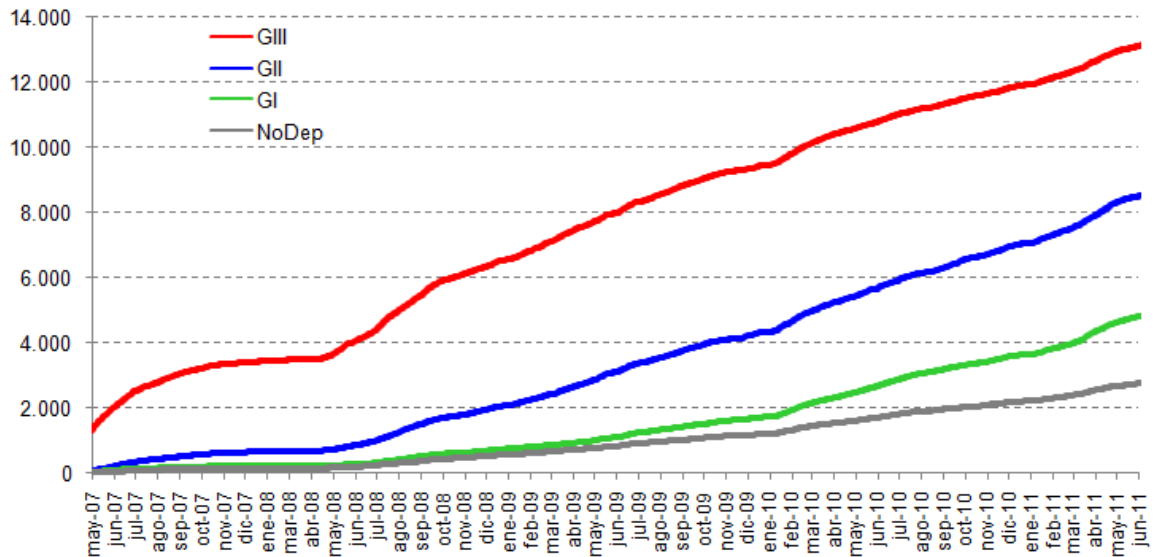
PERSONAS SOLICITANTES POR MUNICIPIOS

MUNICIPIOS	Padrón Municipal 2010			Solicitudes			Solic. X 100hab		
	Total	Hombres	Mujeres	Total	Hombres	Mujeres	Total	Hombres	Mujeres
ALFOZ DE LLOREDO	2.493	1.260	1.233	178	67	111	7,1	5,3	9,0
AMPUERO	4.183	2.133	2.050	325	122	203	7,8	5,7	9,9
ANIEVAS	363	178	185	40	16	24	11,0	9,0	13,0
ARENAS DE IGUÑA	1.814	930	884	181	78	103	10,0	8,4	11,7
ARGOÑOS	1.663	866	797	61	16	45	3,7	1,8	5,6
ARNUERO	2.117	1.072	1.045	151	54	97	7,1	5,0	9,3
ARREDONDO	517	296	221	62	31	31	12,0	10,5	14,0
ASTILLERO (EL)	17.545	8.624	8.921	857	291	566	4,9	3,4	6,3
BÁRCENA DE CICERO	3.988	2.074	1.914	244	90	154	6,1	4,3	8,0
BÁRCENA DE PIE DE CONCHA	788	391	397	57	20	37	7,2	5,1	9,3
BAREYO	2.053	1.036	1.017	129	48	81	6,3	4,6	8,0
CABEZÓN DE LA SAL	8.322	4.092	4.230	537	191	346	6,5	4,7	8,2
CABEZÓN DE LIÉBANA	690	415	275	44	14	30	6,4	3,4	10,9
CABUÉRNIGA	1.086	567	519	137	31	106	12,6	5,5	20,4
CAMALEÑO	1.050	568	482	85	28	57	8,1	4,9	11,8
CAMARGO	31.552	15.653	15.899	1.206	462	744	3,8	3,0	4,7
CAMPOO DE ENMEDIO	3.813	1.978	1.835	153	59	94	4,0	3,0	5,1
CAMPOO DE YUSO	706	386	320	54	24	30	7,6	6,2	9,4
CARTES	5.279	2.704	2.575	166	70	96	3,1	2,6	3,7
CASTAÑEDA	2.293	1.159	1.134	140	55	85	6,1	4,7	7,5
CASTRO-URDIALES	32.258	16.341	15.917	1.079	421	658	3,3	2,6	4,1
CIEZA	615	309	306	51	19	32	8,3	6,1	10,5
CILLORIGO DE LIÉBANA	1.345	734	611	77	36	41	5,7	4,9	6,7
COLINDRES	7.872	3.930	3.942	389	143	246	4,9	3,6	6,2
COMILLAS	2.462	1.171	1.291	209	66	143	8,5	5,6	11,1
CORRALES DE BUELNA (LOS)	11.622	5.784	5.838	760	321	439	6,5	5,5	7,5
CORVERA DE TORANZO	2.194	1.111	1.083	138	48	90	6,3	4,3	8,3
ENTRAMBASAGUAS	4.253	2.199	2.054	206	75	131	4,8	3,4	6,4
ESCALANTE	755	398	357	50	27	23	6,6	6,8	6,4
GURIEZO	2.383	1.244	1.139	120	44	76	5,0	3,5	6,7
HAZAS DE CESTO	1.484	755	729	114	46	68	7,7	6,1	9,3
HERMANDAD DE CAMPOO DE SUSO	1.809	991	818	83	32	51	4,6	3,2	6,2
HERRERÍAS	649	364	285	48	22	26	7,4	6,0	9,1
LAMASÓN	310	197	113	43	20	23	13,9	10,2	20,4
LAREDO	12.378	5.981	6.397	744	287	457	6,0	4,8	7,1
LIENDO	1.246	640	606	51	21	30	4,1	3,3	5,0
LIÉRGANES	2.462	1.238	1.224	202	78	124	8,2	6,3	10,1
LIMPIAS	1.802	918	884	93	34	59	5,2	3,7	6,7
LUENA	710	389	321	61	26	35	8,6	6,7	10,9
MARINA DE CUDEYO	5.285	2.677	2.608	247	88	159	4,7	3,3	6,1
MAZCUERRAS	2.118	1.093	1.025	131	57	74	6,2	5,2	7,2
MEDIO CUDEYO	7.597	3.717	3.880	317	110	207	4,2	3,0	5,3
MERUELO	1.709	880	829	72	30	42	4,2	3,4	5,1
MIENGO	4.540	2.290	2.250	241	86	155	5,3	3,8	6,9
MIERA	442	232	210	44	26	18	10,0	11,2	8,6
MOLLEDO	1.655	814	841	224	83	141	13,5	10,2	16,8
NOJA	2.613	1.316	1.297	93	40	53	3,6	3,0	4,1
PENAGOS	1.833	931	902	129	52	77	7,0	5,6	8,5
PEÑARRUBIA	366	191	175	29	16	13	7,9	8,4	7,4
PESAGUERO	345	197	148	25	11	14	7,2	5,6	9,5
PESQUERA	72	40	32	7	3	4	9,7	7,5	12,5
PIÉLAGOS	21.268	10.675	10.593	823	288	535	3,9	2,7	5,1

MUNICIPIOS	Padrón Municipal 2010			Solicitudes			Solic. X 100hab		
	Total	Hombres	Mujeres	Total	Hombres	Mujeres	Total	Hombres	Mujeres
POLACIONES	247	160	87	9	5	4	3,6	3,1	4,6
POLANCO	5.065	2.530	2.535	239	73	166	4,7	2,9	6,5
POTES	1.511	751	760	84	29	55	5,6	3,9	7,2
PUENTE VIESGO	2.807	1.431	1.376	249	92	157	8,9	6,4	11,4
RAMALES DE LA VICTORIA	2.650	1.361	1.289	203	84	119	7,7	6,2	9,2
RASINES	1.058	578	480	79	30	49	7,5	5,2	10,2
REINOSA	10.277	4.864	5.413	712	238	474	6,9	4,9	8,8
REOCÍN	8.194	4.054	4.140	476	176	300	5,8	4,3	7,2
RIBAMONTÁN AL MAR	4.450	2.260	2.190	171	54	117	3,8	2,4	5,3
RIBAMONTÁN AL MONTE	2.142	1.110	1.032	106	44	62	4,9	4,0	6,0
RIONANSA	1.113	637	476	148	70	78	13,3	11,0	16,4
RIOTUERTO	1.617	801	816	117	35	82	7,2	4,4	10,0
ROZAS DE VALDEARROYO (LAS)	271	154	117	27	10	17	10,0	6,5	14,5
RUENTE	1.048	565	483	77	30	47	7,3	5,3	9,7
RUESGA	1.041	546	495	130	60	70	12,5	11,0	14,1
RUILOBA	790	404	386	36	17	19	4,6	4,2	4,9
SAN FELICES DE BUELNA	2.312	1.153	1.159	161	60	101	7,0	5,2	8,7
SAN MIGUEL DE AGUAYO	159	81	78	10	4	6	6,3	4,9	7,7
SAN PEDRO DEL ROMERAL	522	282	240	63	27	36	12,1	9,6	15,0
SAN ROQUE DE RIOMIERA	438	250	188	36	17	19	8,2	6,8	10,1
SAN VICENTE DE LA BARQUERA	4.508	2.273	2.235	262	92	170	5,8	4,0	7,6
SANTA CRUZ DE BEZANA	11.607	5.690	5.917	664	277	387	5,7	4,9	6,5
SANTA MARÍA DE CAYÓN	8.814	4.554	4.260	429	157	272	4,9	3,4	6,4
SANTANDER	181.589	84.335	97.254	9.517	3.238	6.279	5,2	3,8	6,5
SANTILLANA DEL MAR	4.040	1.958	2.082	236	86	150	5,8	4,4	7,2
SANTIURDE DE REINOSA	293	170	123	100	46	54	34,1	27,1	43,9
SANTIURDE DE TORANZO	1.552	783	769	120	58	62	7,7	7,4	8,1
SANTOÑA	11.584	5.739	5.845	699	230	469	6,0	4,0	8,0
SARO	507	260	247	39	18	21	7,7	6,9	8,5
SELAYA	2.026	1.012	1.014	139	52	87	6,9	5,1	8,6
SOBA	1.367	733	634	142	55	87	10,4	7,5	13,7
SOLÓRZANO	1.055	559	496	84	39	45	8,0	7,0	9,1
SUANCES	8.365	4.162	4.203	407	142	265	4,9	3,4	6,3
TOJOS (LOS)	449	257	192	19	5	14	4,2	1,9	7,3
TORRELAVEGA	55.888	26.823	29.065	3.349	1.223	2.126	6,0	4,6	7,3
TRESVISO	78	49	29	5	1	4	6,4	2,0	13,8
TUDANCA	185	126	59	17	11	6	9,2	8,7	10,2
UDÍAS	869	449	420	63	28	35	7,2	6,2	8,3
VAL DE SAN VICENTE	2.814	1.444	1.370	180	73	107	6,4	5,1	7,8
VALDÁLIGA	2.314	1.204	1.110	166	52	114	7,2	4,3	10,3
VALDEOLEA	1.176	608	568	147	49	98	12,5	8,1	17,3
VALDEPRADO DEL RÍO	306	172	134	20	4	16	6,5	2,3	11,9
VALDERREDIBLE	1.098	626	472	109	50	59	9,9	8,0	12,5
VALLE DE VILLAVERDE	375	192	183	38	17	21	10,1	8,9	11,5
VEGA DE LIÉBANA	846	452	394	84	39	45	9,9	8,6	11,4
VEGA DE PAS	860	442	418	127	48	79	14,8	10,9	18,9
VILLACARRIEDO	1.753	912	841	205	75	130	11,7	8,2	15,5
VILLAESCUSA	3.601	1.814	1.787	165	66	99	4,6	3,6	5,5
VILLAFUFRE	1.140	588	552	98	43	55	8,6	7,3	10,0
VOTO	2.712	1.444	1.268	202	86	116	7,4	6,0	9,1
Totales ...	592.250	289.931	302.319	32.673	11.938	20.735	5,5	4,1	6,9

VALORACIONES

Resoluciones Totales del Grado-Nivel. Evolución SAAD-Cantabria

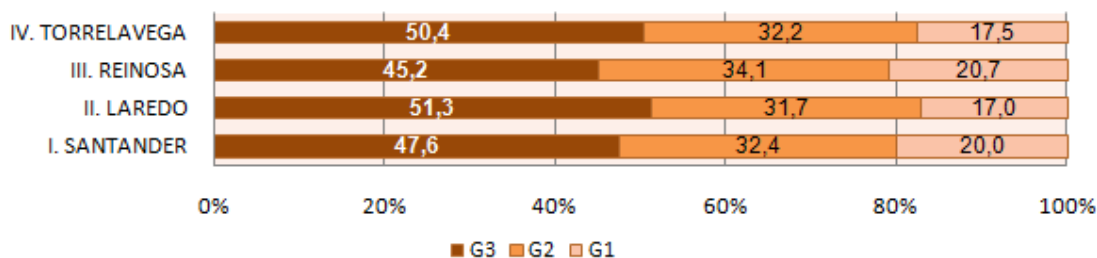


30.146 valoraciones
92,8% de las solicitudes valoradas
51 valoraciones por cada 1000 habitantes
81,3% de las valoraciones (24.497) → derecho a la protección (G3 + G2 + G1N2)

Personas Valoradas	Grado III		Grado II		Grado I		No Depend.	Total
	III-2	III-1	II-2	II-1	I-2	I-1		
Hombres	2.086	2.412	1.398	1.782	912	972	1.210	10.772
Mujeres	4.358	4.460	2.710	2.896	1.483	1.751	1.716	19.374
Totales	6.444	6.872	4.108	4.678	2.395	2.723	2.926	30.146
	13.316		8.786		5.118			
%	21,38	22,80	13,63	15,52	7,94	9,03	9,71	100,00
	44,18		29,14		16,98			
<3 años	39	0	31	0	14	0	129	213
≥3-64 años	704	849	641	885	484	445	586	4.594
>64 años	5.701	6.023	3.436	3.793	1.897	2.278	2.211	25.339
Totales	6.444	6.872	4.108	4.678	2.395	2.723	2.926	30.146

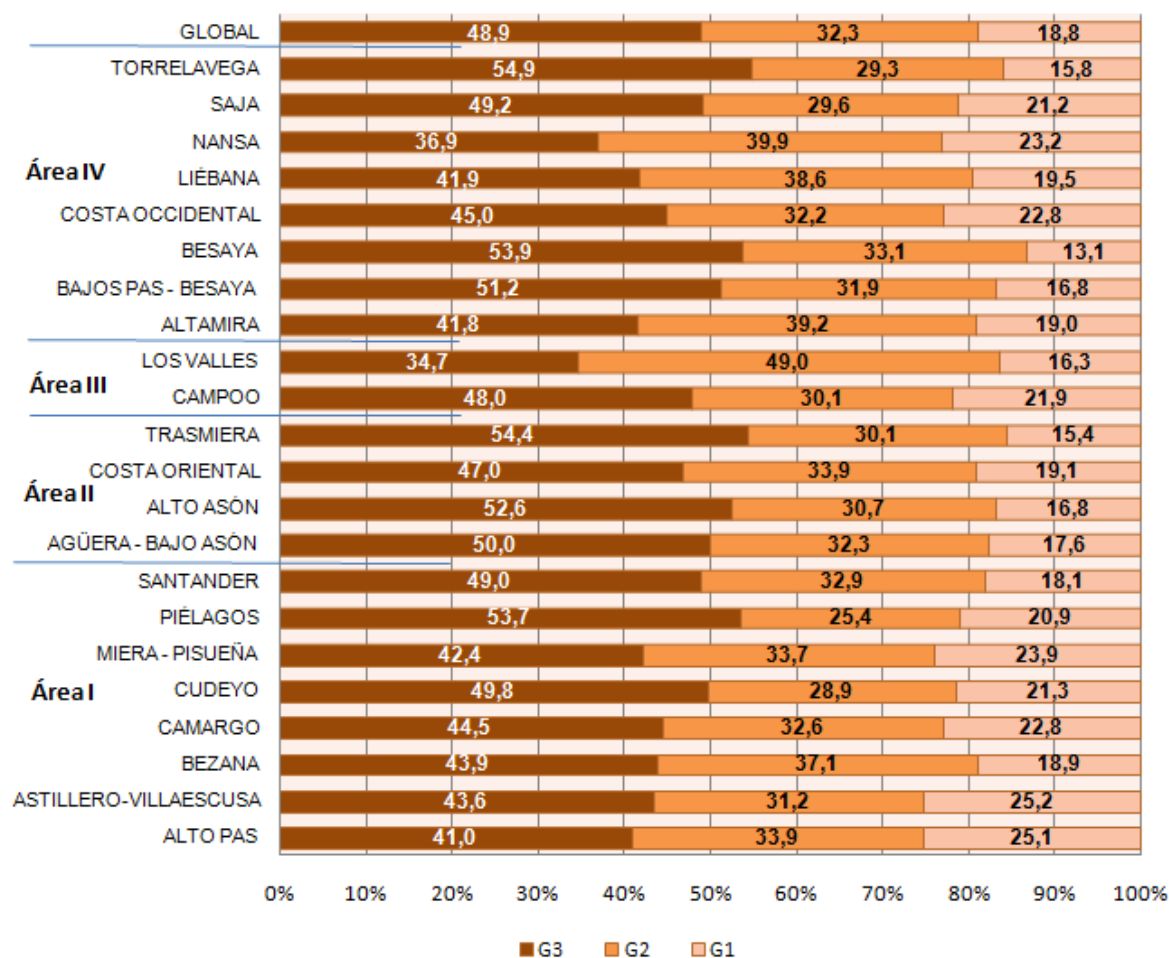
Grados de Dependencia por Áreas

Cantabria. 30 junio 2011



Grados de Dependencia por Zonas Básicas

Cantabria. 30 junio 2011



VALORACIONES POR MUNICIPIOS

MUNICIPIOS	Padrón Municipal 2010	Valoraciones								Valorac. x 100 hab
		III-2	III-1	II-2	II-1	I-2	I-1	No Dep	Total	
ALFOZ DE LLOREDO	2.493	23	43	19	35	19	17	4	160	6,42
AMPUERO	4.183	60	98	45	43	25	23	16	310	7,32
ANIEVAS	363	5	12	8	7	3	0	2	37	10,19
ARENAS DE IGUÑA	1.814	26	45	29	34	8	11	14	167	8,99
ARGOÑOS	1.663	13	15	6	7	5	8	4	58	3,49
ARNUERO	2.117	40	35	17	17	9	5	11	134	6,24
ARREDONDO	517	12	15	4	11	2	7	5	56	10,44
ASTILLERO (EL)	17.545	140	175	95	128	79	92	93	802	4,53
BÁRCENA DE CICERO	3.988	64	54	26	41	13	17	12	227	5,67
BÁRCENA DE PIE DE CONCHA	788	11	14	6	8	2	7	6	54	6,85
BAREYO	2.053	30	33	10	16	7	10	4	110	5,26
CABEZÓN DE LA SAL	8.322	141	83	77	61	35	56	45	498	5,91
CABEZÓN DE LIÉBANA	690	6	10	7	7	1	2	5	38	5,51
CABUÉRNIGA	1.086	46	23	22	10	8	8	12	129	11,79
CAMALEÑO	1.050	8	15	18	11	9	9	6	76	7,05
CAMARGO	31.552	193	244	156	164	96	128	123	1.104	3,46
CAMPOO DE ENMEDIO	3.813	29	36	15	21	11	11	16	139	3,59
CAMPOO DE YUSO	706	6	9	7	7	3	6	7	45	6,09
CARTES	5.279	27	40	20	23	6	15	16	147	2,78
CASTAÑEDA	2.293	21	36	15	13	9	17	17	128	5,54
CASTRO-URDIALES	32.258	226	187	125	173	79	92	112	994	3,05
CIEZA	615	6	20	6	5	2	4	3	46	7,64
CILLORIGO DE LIÉBANA	1.345	9	20	15	12	5	8	5	74	5,28
COLINDRES	7.872	52	97	44	73	40	36	24	366	4,61
COMILLAS	2.462	55	39	26	26	9	15	23	193	7,84
CORRALES DE BUELNA (LOS)	11.622	142	233	110	112	53	31	28	709	6,06
CORVERA DE TORANZO	2.194	13	16	17	19	7	26	26	124	5,56
ENTRAMBASAGUAS	4.253	51	38	25	26	15	18	15	188	4,40
ESCALANTE	755	9	14	3	5	1	1	7	40	5,17
GURIEZO	2.383	25	33	13	14	6	13	8	112	6,42
HAZAS DE CESTO	1.484	25	17	4	19	12	15	11	103	7,41
HERMANDAD DE CAMPOO DE SUSO	1.809	11	11	8	13	7	8	14	72	10,19
HERRERÍAS	649	8	9	7	7	4	3	5	43	9,21
LAMASÓN	310	6	10	3	7	1	8	6	41	3,49
LAREDO	12.378	151	163	92	105	47	49	83	690	6,33
LIENDO	1.246	7	13	9	4	2	6	6	47	10,83
LIÉRGANES	2.462	45	48	15	21	13	13	24	179	4,57
LIMPIAS	1.802	16	20	20	13	6	6	4	85	5,69
LUENA	710	5	7	5	8	3	11	15	54	6,85
MARINA DE CUDEYO	5.285	60	41	25	35	29	18	16	224	5,36
MAZCUERRAS	2.118	22	22	15	17	12	19	14	121	5,98
MEDIO CUDEYO	7.597	59	63	33	51	28	33	25	292	5,51
MERUELO	1.709	16	17	3	8	6	4	12	66	11,88
MIENGO	4.540	33	71	34	37	14	22	16	227	7,24
MIERA	442	6	7	5	10	2	6	5	41	3,50
MOLLEDO	1.655	35	75	25	29	19	13	18	214	3,65
NOJA	2.613	12	25	12	8	6	2	16	81	6,37
PENAGOS	1.833	19	15	23	18	6	20	15	116	2,78
PEÑARRUBIA	366	1	8	5	2	2	3	5	26	5,58
PESAGUERO	345	4	7	1	2	1	5	4	24	3,08
PESQUERA	72	0	3	1	1	0	1	1	7	7,48
PIÉLAGOS	21.268	222	148	91	84	63	81	78	767	5,50

MUNICIPIOS	Padrón Municipal 2010	Valoraciones								Valorac. x 100 hab
		III-2	III-1	II-2	II-1	I-2	I-1	No Dep	Total	
POLACIONES	247	0	3	0	4	1	0	0	8	4,65
POLANCO	5.065	44	72	29	38	11	13	11	218	7,84
POTES	1.511	27	11	12	17	6	6	3	82	6,10
PUENTE VIESGO	2.807	39	54	40	33	14	28	24	232	5,65
RAMALES DE LA VICTORIA	2.650	49	44	22	27	15	14	14	185	4,42
RASINES	1.058	14	29	9	16	4	1	1	74	5,30
REINOSA	10.277	146	120	65	85	53	75	123	667	4,70
REOCÍN	8.194	75	103	73	89	44	32	27	443	6,94
RIBAMONTÁN AL MAR	4.450	30	43	11	31	11	23	13	162	3,98
RIBAMONTÁN AL MONTE	2.142	19	32	13	8	7	7	11	97	6,63
RIONANSA	1.113	14	23	18	28	14	12	23	132	13,23
RIOTUERTO	1.617	21	21	17	12	9	13	11	104	5,57
ROZAS DE VALDEARROYO (LAS)	271	4	4	5	3	3	3	5	27	3,77
RUENTE	1.048	9	16	9	10	5	11	10	70	7,27
RUESGA	1.041	25	24	20	18	6	13	14	120	4,72
RUILOBA	790	4	5	5	7	3	3	7	34	7,61
SAN FELICES DE BUELNA	2.312	22	53	25	25	13	4	3	145	4,24
SAN MIGUEL DE AGUAYO	159	0	1	2	2	2	0	2	9	5,71
SAN PEDRO DEL ROMERAL	522	5	9	5	12	4	6	18	59	3,84
SAN ROQUE DE RIOMIERA	438	1	6	5	6	10	2	3	33	3,86
SAN VICENTE DE LA BARQUERA	4.508	58	46	32	35	23	35	20	249	5,00
SANTA CRUZ DE BEZANA	11.607	111	135	103	105	54	52	63	623	9,28
SANTA MARÍA DE CAYÓN	8.814	69	68	49	55	29	44	87	401	12,93
SANTANDER	181.589	1.908	1.994	1.232	1.393	709	731	842	8.809	3,10
SANTILLANA DEL MAR	4.040	32	37	37	53	20	26	12	217	6,33
SANTIURDE DE REINOSA	293	22	25	15	18	8	4	4	96	7,10
SANTIURDE DE TORANZO	1.552	20	20	8	19	10	15	15	107	6,96
SANTOÑA	11.584	148	146	77	93	38	46	89	637	9,72
SARO	507	4	8	4	6	2	7	5	36	3,61
SELAYA	2.026	18	25	19	17	13	20	13	125	3,24
SOBA	1.367	28	36	18	16	10	16	6	130	4,30
SOLÓRZANO	1.055	20	15	15	15	4	3	3	75	5,43
SUANCES	8.365	68	102	44	61	39	29	32	375	8,27
TOJOS (LOS)	449	5	4	1	1	5	1	1	18	6,98
TORRELAVEGA	55.888	867	702	419	418	225	228	186	3.045	6,99
TRESVISO	78	0	2	1	0	0	1	0	4	6,49
TUDANCA	185	0	2	2	5	1	3	2	15	5,41
UDÍAS	869	10	12	9	10	5	5	9	60	3,64
VAL DE SAN VICENTE	2.814	31	29	20	23	16	20	27	166	4,53
VALDÁLIGA	2.314	24	32	25	22	14	24	15	156	11,86
VALDEOLEA	1.176	15	24	29	38	10	13	7	136	6,43
VALDEPRADO DEL RÍO	306	3	10	3	2	0	0	0	18	9,96
VALDERREDIBLE	1.098	9	22	17	28	9	7	9	101	6,68
VALLE DE VILLAVERDE	375	6	9	2	9	1	2	7	36	11,53
VEGA DE LIÉBANA	846	14	11	17	14	7	6	11	80	4,30
VEGA DE PAS	860	30	20	13	18	5	17	16	119	6,27
VILLACARRIEDO	1.753	56	33	27	29	11	13	18	187	5,66
VILLAESCUSA	3.601	23	30	15	25	15	27	18	153	11,30
VILLAFUFRE	1.140	8	16	15	15	9	15	17	95	7,53
VOTO	2.712	37	52	33	36	17	9	7	191	5,52
Totales ...	592.250	6.444	6.872	4.108	4.678	2.395	2.724	2.926	30.147	5,09

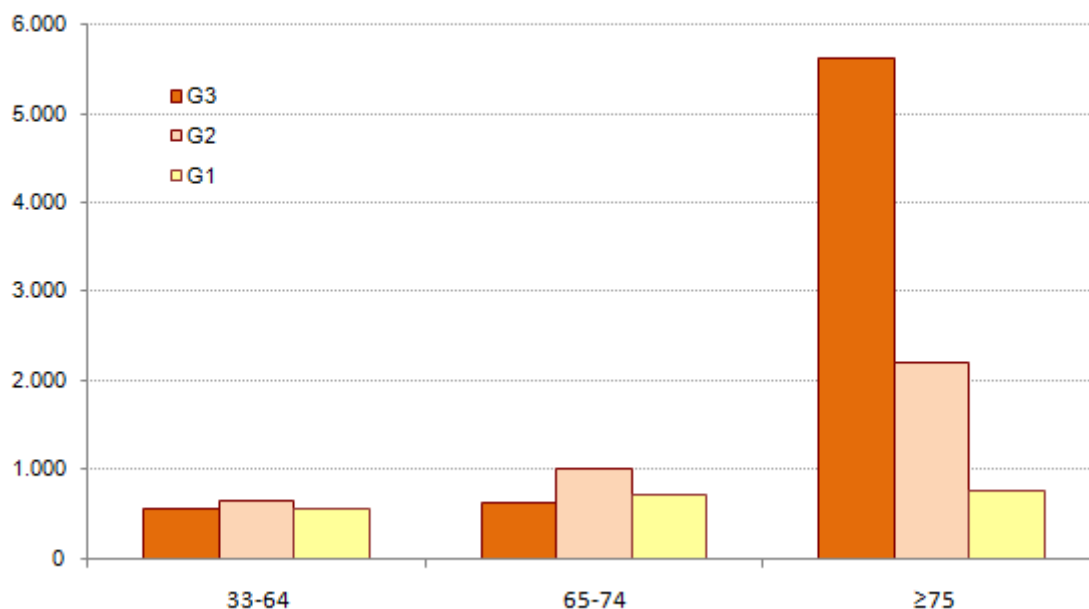
Se excluyen del cálculo las bajas por caducidad, desistimiento, no acreditación periodos de residencia y otras situaciones similares.

DEPENDENCIA Y DISCAPACIDAD

Casi 3 de cada 10 personas valoradas tienen Discapacidad reconocida \geq 75%

Discapacidad	G3	G2	G1	sin Grado	total
Sin valorar la discapacidad o <75%	7.622	6.574	4.340	4.959	23.495
	23,4%	20,2%	13,3%	15,2%	72,1%
75% o superior	5.624	2.197	770	485	9.076
	17,3%	6,7%	2,4%	1,5%	27,9%
Global	13.246	8.771	5.110	5.444	32.571

Discapacidad y Grado de Dependencia SAAD-Cantabria. 30 junio 2011



PLANES INDIVIDUALES DE ATENCIÓN (PIAs):

20.158 PIAs

34 PIAs por cada 1000 habitantes

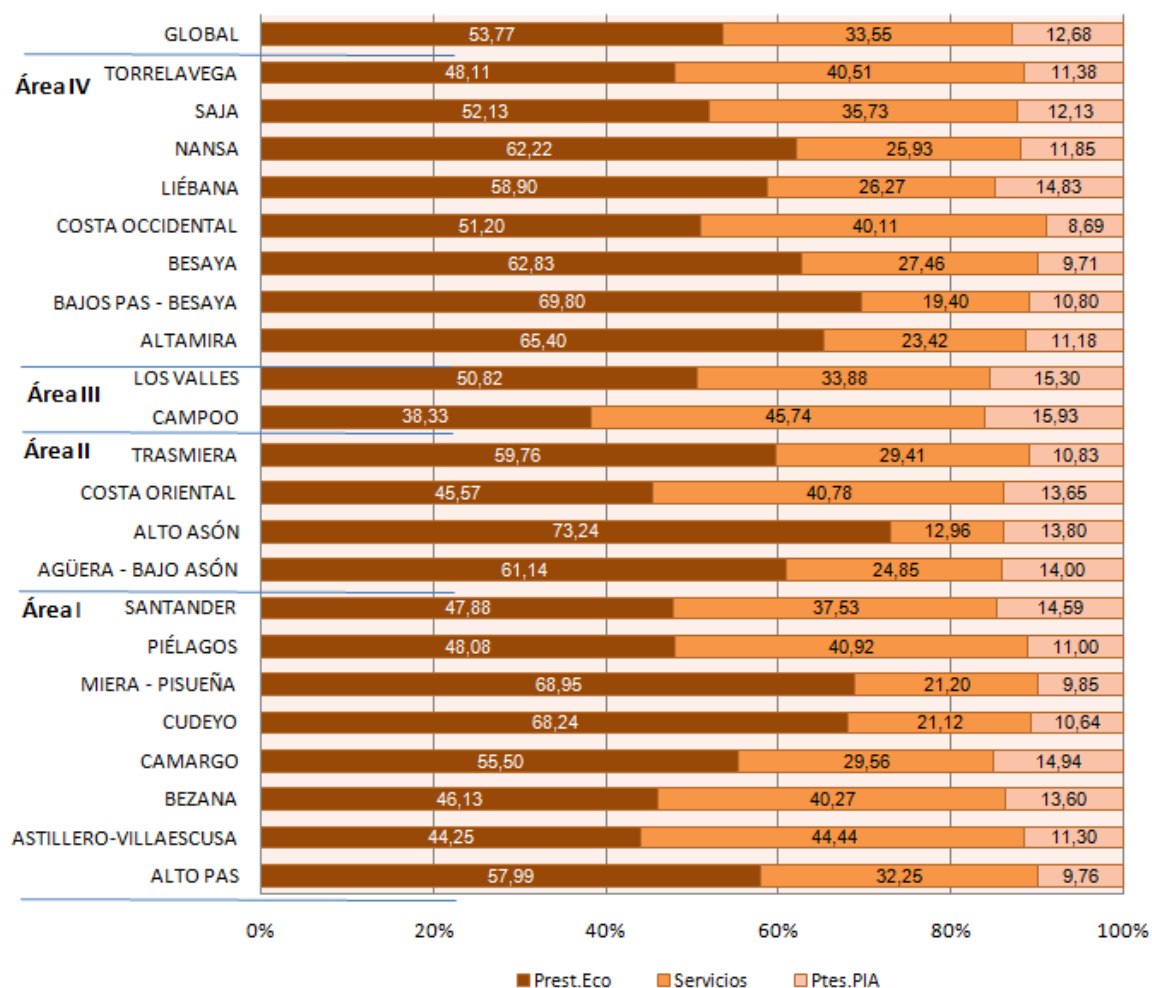
82,3% de los valorados con derecho tienen PIA (reciben Prestación/Servicio)

	PECF	PECF +TAD	R24H	CDIA	SAD	TAD	SAD +TAD	SAD+ CDia	TAD+ CDia	SAD+ TAD+ CDia	CDia+ RAB	Con Prestación o Servicio
Totales	11.214	905	5.577	788	846	13	185	479	9	22	120	20.158
Fallecidos	2.791	46	1.802	77	238	1	16	81	0	1	3	5.056
Tasa fallecimientos	24,9%	5,1%	32,3%	9,8%	28,1%	7,7%	8,6%	16,9%	0,0%	4,5%	2,5%	25,1%
Activos	8.423	859	3.775	711	608	12	169	398	9	21	117	15.102
Peso relativo	55,8%	5,7%	25,0%	4,7%	4,0%	0,1%	1,1%	2,6%	0,1%	0,1%	0,8%	

PECF: Prestación económica para cuidados en el entorno familiar; **R24H:** Servicio de Residencia; **CDIA:** Servicio de Centro de Día; **SAD:** Servicio de Ayuda en el Domicilio; **TAD:** servicio de Teleasistencia; **SAD-CDia:** Centro de Día y Ayuda a Domicilio; **CDia-RAB:** Residencia de atención básica y Centro de Día.

Prestaciones/servicios por Zonas Básicas SS

Cantabria. 30 junio 2011



SERVICIOS/PRESTACIONES POR MUNICIPIOS

MUNICIPIOS	Padrón Municipal 2010	Servicios/Prestaciones											PIAs x 100 hab	
		PECF	PECF +TAD	R24H	CDIA	SAD	TAD	SAD+ TAD	SAD- CDia	TAD+ CDia	SAD+ TAD+ CDia	CDia+ RAB		
ALFOZ DE LLOREDO	2.493	89	4	15	5	1	0	1	0	0	0	0	0	4,6
AMPUERO	4.183	156	20	23	3	17	0	7	3	0	0	1	5,5	
ANIEVAS	363	19	5	4	1	1	0	0	0	0	0	0	8,3	
ARENAS DE IGUÑA	1.814	85	9	13	3	6	0	0	1	0	0	1	6,5	
ARGOÑOS	1.663	25	5	4	3	3	0	1	0	0	0	0	2,5	
ARNUERO	2.117	59	6	25	3	5	0	2	2	0	0	0	4,8	
ARREDONDO	517	26	0	4	0	0	0	0	2	0	0	0	6,2	
ASTILLERO (EL)	17.545	201	24	205	26	22	0	6	16	0	3	3	2,9	
BÁRCENA DE CICERO	3.988	85	8	58	2	4	0	3	4	0	0	3	4,2	
BÁRCENA DE PIE DE CONCHA	788	27	2	3	1	1	0	0	0	0	0	1	4,4	
BAREYO	2.053	61	4	2	2	6	0	1	1	0	0	0	3,8	
CABEZÓN DE LA SAL	8.322	161	5	142	5	8	0	1	2	0	0	2	3,9	
CABEZÓN DE LIÉBANA	690	15	0	2	0	4	0	0	0	0	0	0	3,0	
CABUÉRNIGA	1.086	28	2	60	0	3	0	0	0	0	0	0	8,6	
CAMALEÑO	1.050	35	4	8	0	3	0	1	0	0	0	0	4,9	
CAMARGO	31.552	416	24	117	40	39	0	1	35	0	1	2	2,1	
CAMPOO DE ENMEDIO	3.813	53	4	20	4	7	0	0	3	0	0	0	2,4	
CAMPOO DE YUSO	706	24	0	2	1	1	0	0	0	0	0	0	4,0	
CARTES	5.279	73	3	11	5	6	0	1	2	0	0	0	1,9	
CASTAÑEDA	2.293	56	5	6	4	5	0	1	4	0	0	0	3,5	
CASTRO-URDIALES	32.258	298	18	223	46	17	2	2	23	0	3	1	2,0	
CIEZA	615	31	2	1	0	3	0	0	0	0	0	0	6,0	
CILLORIGO DE LIÉBANA	1.345	36	0	3	1	5	0	0	2	0	0	0	3,5	
COLINDRES	7.872	172	19	20	11	16	1	2	1	0	0	0	3,1	
COMILLAS	2.462	36	0	87	2	6	0	0	1	0	0	0	5,4	
CORRALES DE BUELNA (LOS)	11.622	330	25	163	15	13	0	5	11	0	1	2	4,9	
CORVERA DE TORANZO	2.194	44	4	6	1	0	0	0	0	0	0	0	2,5	
ENTRAMBASAGUAS	4.253	104	5	15	3	4	0	1	2	1	0	0	3,2	
ESCALANTE	755	17	4	2	2	2	0	1	0	0	0	0	3,7	
GURIEZO	2.383	50	5	7	8	0	0	0	5	0	2	0	3,2	
HAZAS DE CESTO	1.484	47	6	5	1	4	0	0	2	0	0	0	4,4	
HERMANDAD DE CAMPOO DE SUSO	1.809	23	1	4	3	3	0	0	2	0	0	0	2,0	
HERRERÍAS	649	18	1	3	1	1	0	2	0	0	0	0	4,0	
LAMASÓN	310	14	4	1	0	2	0	1	0	0	0	0	7,1	
LAREDO	12.378	260	28	108	19	29	0	4	13	0	0	1	3,7	
LIENDO	1.246	19	1	2	1	1	0	1	3	0	0	0	2,2	
LIÉRGANES	2.462	80	0	24	2	10	0	0	3	0	0	0	4,8	
LIMPIAS	1.802	36	5	7	1	4	0	0	2	0	0	0	3,1	
LUENA	710	21	1	2	0	0	0	0	0	0	0	1	3,5	
MARINA DE CUDEYO	5.285	108	9	13	5	11	0	3	5	0	0	0	2,9	
MAZCUERRAS	2.118	53	6	2	1	2	0	2	4	0	0	0	3,3	
MEDIO CUDEYO	7.597	130	16	21	11	11	0	1	4	0	1	1	2,6	
MERUELO	1.709	28	2	3	3	4	0	1	0	0	0	0	2,4	
MIENGO	4.540	130	7	9	4	8	2	0	3	0	0	0	3,6	
MIERA	442	20	0	1	2	0	0	2	0	0	0	0	5,7	
MOLLEDO	1.655	90	12	52	1	3	0	2	1	0	0	0	9,7	
NOJA	2.613	30	5	4	5	3	0	2	3	0	0	0	2,0	
PENAGOS	1.833	55	3	3	3	4	0	0	1	0	0	0	3,8	
PEÑARRUBIA	366	9	0	3	0	4	0	0	0	0	0	0	4,4	
PESAGUERO	345	9	0	2	0	0	0	0	0	0	0	0	3,2	
PESQUERA	72	1	0	1	0	0	0	0	0	0	0	0	2,8	
PIÉLAGOS	21.268	228	22	205	16	25	0	7	8	1	1	0	2,4	

MUNICIPIOS	Padrón Municipal 2010	Servicios/Prestaciones											PIAs x 100 hab	
		PECF	PECF +TAD	R24H	CDIA	SAD	TAD	SAD+ TAD	SAD- CDia	TAD+ CDia	SAD+ TAD+ CDia	CDia+ RAB		
POLACIONES	247	5	0	2	0	0	0	0	0	0	0	0	0	2,8
POLANCO	5.065	101	6	33	7	12	0	1	3	0	0	0	0	3,2
POTES	1.511	21	1	33	0	1	0	0	4	0	0	0	0	4,0
PUENTE VIESGO	2.807	57	2	91	2	3	0	0	1	0	0	0	0	5,6
RAMALES DE LA VICTORIA	2.650	98	5	6	1	8	0	4	3	0	0	0	0	4,7
RASINES	1.058	42	3	1	2	3	0	2	4	0	0	0	0	5,4
REINOSA	10.277	119	16	175	19	20	0	6	21	0	0	2	2	3,7
REOCÍN	8.194	188	11	75	18	10	0	2	2	0	0	1	1	3,7
RIBAMONTÁN AL MAR	4.450	74	7	5	4	5	0	2	7	0	0	0	0	2,3
RIBAMONTÁN AL MONTE	2.142	41	1	6	8	0	0	3	2	0	0	8	8	3,2
RIONANSA	1.113	56	0	22	1	1	0	0	0	0	0	0	0	7,2
RIOTUERTO	1.617	58	3	2	2	2	0	0	0	0	0	0	0	4,1
ROZAS DE VALDEARROYO (LAS)	271	11	0	0	0	1	0	1	0	0	0	0	0	4,8
RUENTE	1.048	33	3	2	0	2	0	1	0	0	0	1	1	4,0
RUESGA	1.041	68	3	3	0	4	0	0	0	0	0	0	0	7,5
RUILOBA	790	13	1	3	1	2	0	0	0	0	0	0	0	2,5
SAN FELICES DE BUELNA	2.312	95	6	5	3	3	0	1	1	0	0	0	0	4,9
SAN MIGUEL DE AGUAYO	159	3	0	0	0	0	0	0	0	0	0	0	0	1,9
SAN PEDRO DEL ROMERAL	522	32	2	0	0	0	0	0	0	0	0	0	0	6,5
SAN ROQUE DE RIOMIERA	438	19	1	0	0	0	0	1	0	0	0	0	0	4,8
SAN VICENTE DE LA BARQUERA	4.508	55	6	72	6	12	0	2	7	0	1	1	1	3,6
SANTA CRUZ DE BEZANA	11.607	206	4	164	16	5	0	0	13	0	0	1	1	3,5
SANTA MARÍA DE CAYÓN	8.814	183	6	8	10	5	0	4	3	0	0	1	1	2,5
SANTANDER	181.589	2.990	202	1.876	285	230	3	39	173	5	2	67	67	3,2
SANTILLANA DEL MAR	4.040	120	6	6	4	8	0	0	5	0	0	0	0	3,7
SANTIURDE DE REINOSA	293	7	2	67	0	2	0	0	0	0	0	0	0	26,6
SANTIURDE DE TORANZO	1.552	56	1	4	1	0	0	0	0	0	0	0	0	4,0
SANTOÑA	11.584	197	38	135	18	9	1	14	6	0	0	0	0	3,6
SARO	507	17	1	2	0	0	0	0	0	0	0	0	0	3,9
SELAYA	2.026	63	7	5	0	1	0	0	0	0	0	0	0	3,8
SOBA	1.367	75	4	0	2	4	0	0	1	0	0	0	0	6,3
SOLÓRZANO	1.055	46	2	3	2	3	0	0	1	0	0	0	0	5,4
SUANCES	8.365	183	21	18	11	8	0	2	7	0	0	0	0	3,0
TOJOS (LOS)	449	5	1	0	0	5	0	1	0	0	0	0	0	2,7
TORRELAVEGA	55.888	1.025	124	816	71	68	3	17	31	1	5	18	18	3,9
TRESVISO	78	3	0	0	0	0	0	0	0	0	0	0	0	3,8
TUDANCA	185	4	2	2	0	0	0	0	0	0	0	0	0	4,3
UDÍAS	869	35	1	1	0	3	0	0	0	0	0	0	0	4,6
VAL DE SAN VICENTE	2.814	49	4	39	2	11	0	1	0	0	1	0	0	3,8
VALDÁLIGA	2.314	74	9	5	1	12	0	1	5	0	0	0	0	4,6
VALDEOLEA	1.176	55	7	8	5	9	0	6	5	1	1	0	0	8,2
VALDEPRADO DEL RÍO	306	7	0	1	0	2	1	0	0	0	0	0	0	3,6
VALDERREDIBLE	1.098	33	10	19	0	6	0	3	0	0	0	0	0	6,5
VALLE DE VILLAVERDE	375	20	1	2	0	0	0	0	0	0	0	0	0	6,1
VEGA DE LIÉBANA	846	36	2	3	1	7	0	2	0	0	0	0	0	6,0
VEGA DE PAS	860	40	0	38	0	1	0	0	0	0	0	0	0	9,2
VILLACARRIEDO	1.753	55	3	77	2	7	0	0	0	0	0	0	0	8,2
VILLAESCUSA	3.601	66	4	11	4	6	0	0	0	0	0	0	0	2,5
VILLAFUFRE	1.140	41	4	2	1	1	0	0	0	0	0	0	0	4,3
VOTO	2.712	113	17	3	2	7	0	4	0	0	0	1	1	5,4
Totales ...	592.250	11.214	905	5.577	788	846	13	185	479	9	22	120	120	3,40

incluye a personas fallecidas

CUIDADORES FAMILIARES

9.323 cuidadores familiares en activo

4 de cada 5 cuidadores familiares son mujeres (hijas, madres, cónyuges, nueras,...)

Personas mayores que cuidan a personas aún más mayores

edad	PERSONAS CUIDADORAS			%
	Hombres	Mujeres	Total	
18-49	488	2.443	2.931	31,44%
50-64	642	3.741	4.383	47,01%
≥65	487	1.522	2.009	21,55%
Total	1.617	7.706	9.323	100%
	17,3%	82,7%		

Se incluyen tan solo personas cuidadoras en activo

Edad media: 55,3 años

4 de cada 5 personas cuidadoras son mujeres

El 70% de las personas cuidadoras tiene 50 o más años de edad

edad	PERSONAS CUIDADAS			%
	Hombres	Mujeres	Total	
0-49	635	426	1.061	11,4%
50-64	423	348	771	8,3%
≥65-79	829	1.230	2.059	22,1%
≥80	1.358	4.076	5.434	58,3%
Total	3.245	6.080	9.325	100,0%
	34,8%	65,2%		

Se incluyen tan solo personas cuidadas en activo

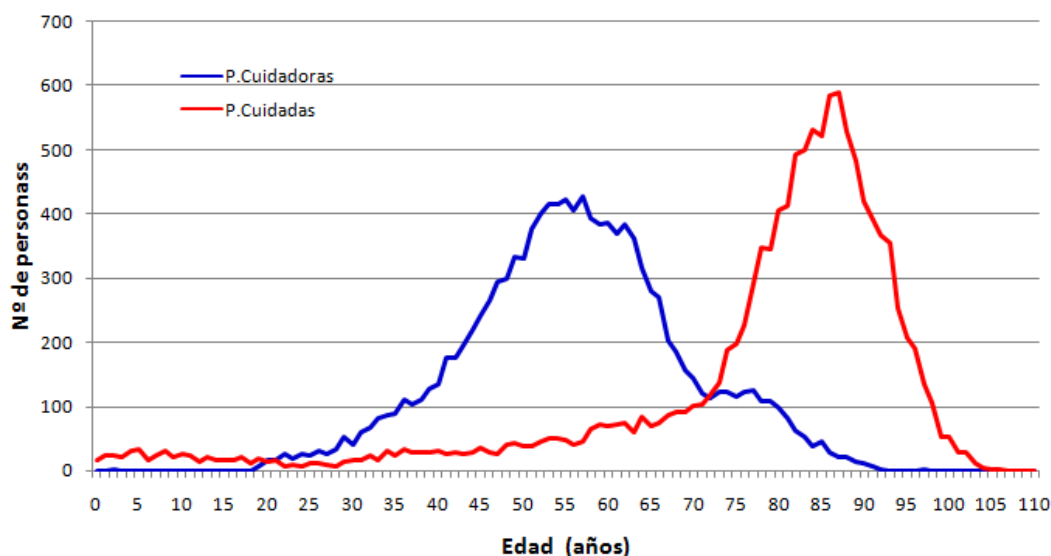
Edad media: 75,3 años

2 de cada 3 personas cuidadas son mujeres

El 80% de las personas cuidadas tiene 65 o más años de edad y el 59% tiene 80 o más años de edad

Personas Cuidadoras y Personas Cuidadas

SAAD Cantabria. 30 junio 2011



DATOS ECONÓMICOS PERSONAS CON PIA

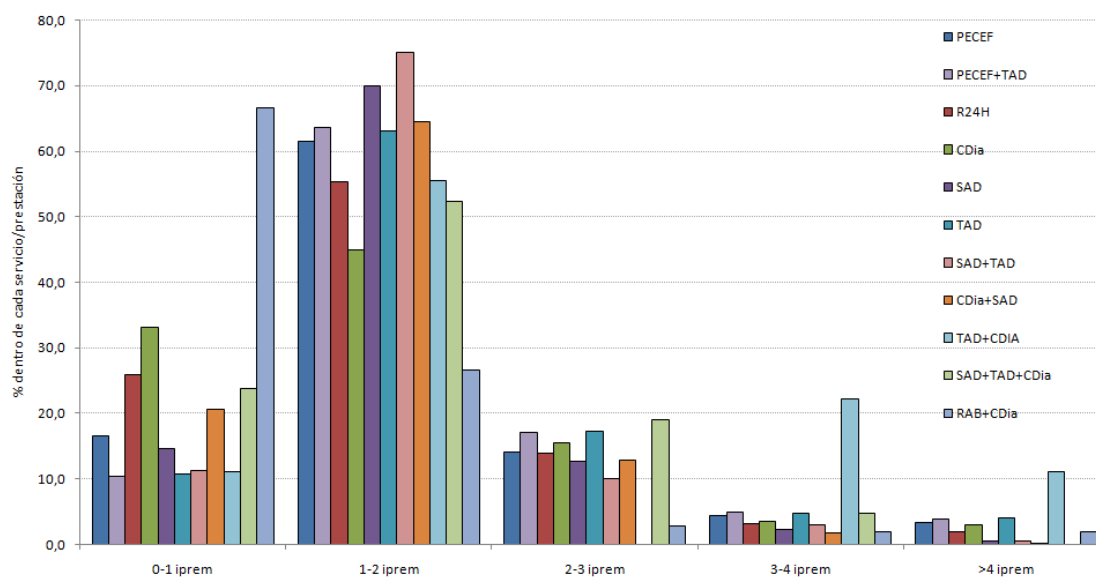
(incluye tan solo a personas en activo)

	PECF	PECF +TAD	R24H	CDIA	SAD	TAD	SAD+ TAD	SAD+ CDia	TAD+ CDia	SAD+ TAD+ CDia	CDia+ RAB	Global
Usuarios	7.685	659	3.570	601	561	7	146	392	9	20	112	13.753
Edad media	74,7	79,3	80,0	60,0	81,1	64,4	81,75	71,3	71,8	81,8	42,4	75,6
Capacidad Económica Unidad familiar media	1.326	1.369	1.084	1.080	1.125	1.495	1.142	1.053	1.592	968	645	1.230
Capacidad Económica media por usuario	931	963	969	860	775	1.335	808	768	1.143	752	642	924
% de usuarios con patrimonio	76,6%	90,3%	52,1%	45,9%	52,0%	71,4%	71,2%	51,0%	66,7%	60,0%	29,5%	67,3%
Personas con patrimonio Valor medio (mes)	4.688	5.453	4.268	7.423	4.164	8.199	4.152	4.532	8.624	3.341	906	4.707
Cuantía media prestación económica	364,78	333,97										362,35
Aportación media mensual Copago Servicio			525,24	109,87	61,07	0,00	55,15	115,22	149,02	100,42	488,30	385,53

PECF: Prestación económica cuidados entorno familiar; R24H: Residencia atención 24 horas; CDia: Centro de Día; SAD: Servicio Ayuda Domicilio; TAD: Servicio de Telesistencia; RAB: Residencia atención básica

Capacidad económica y prestación

SAAD-Cantabria. 30 junio 2011

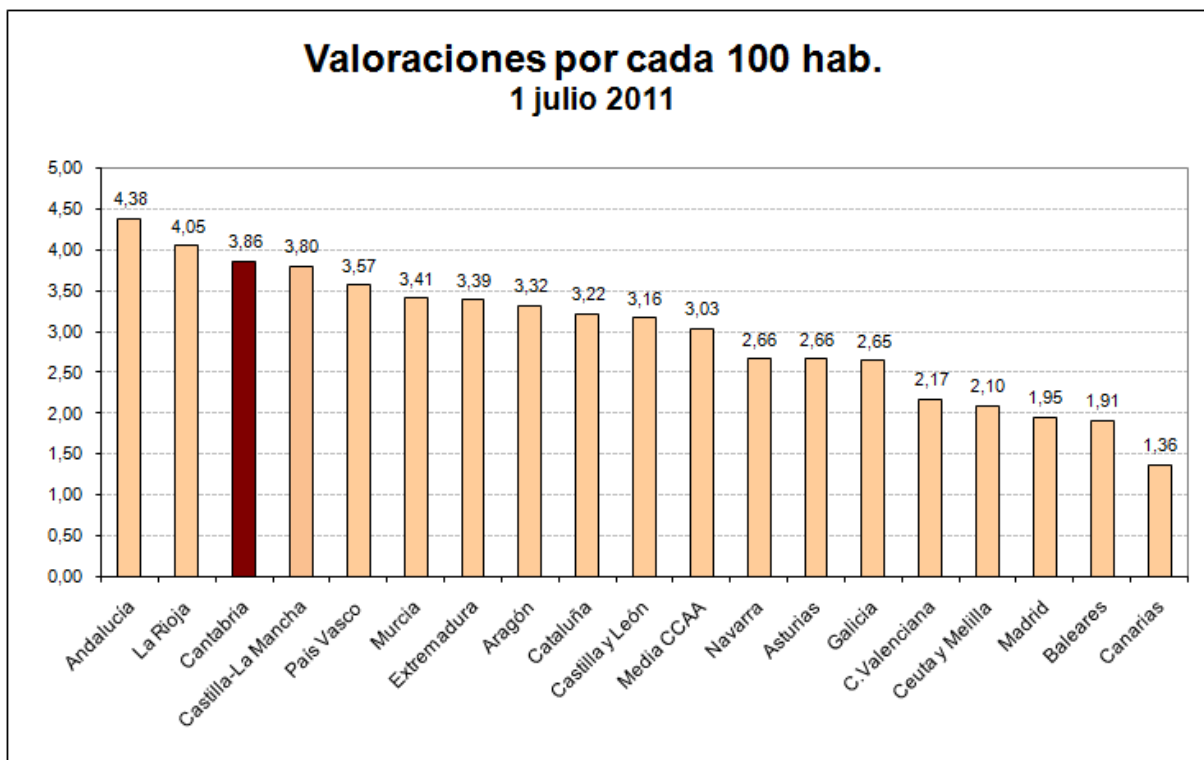
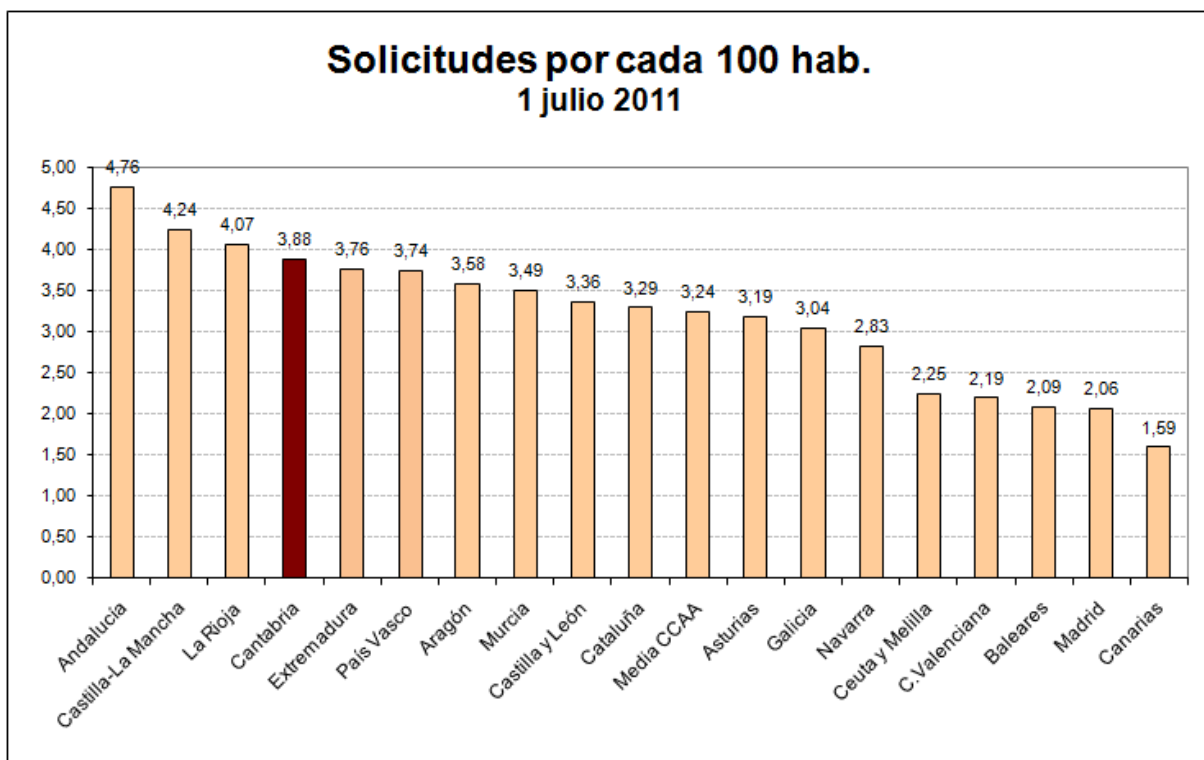


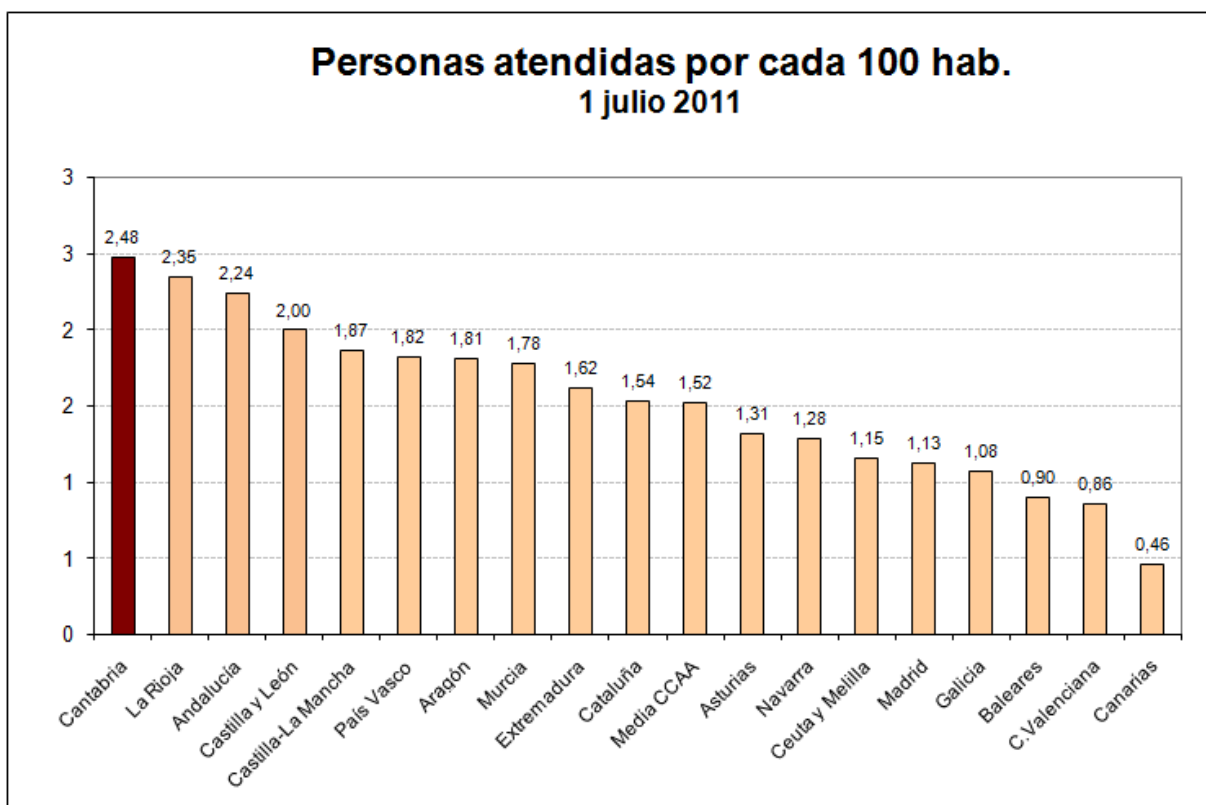
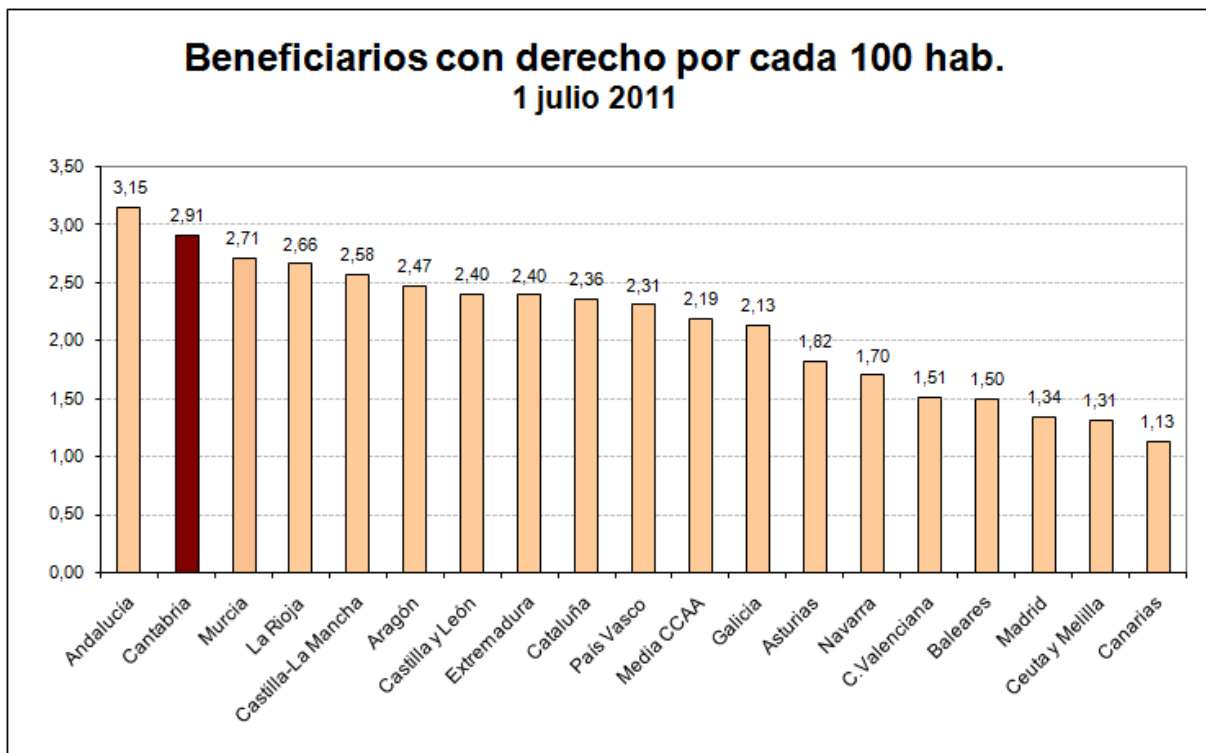
DATOS COMPARATIVOS CON OTRAS CCAA (IMSERO) SISAAD – 1 junio 2011

	Población 2011 (*)	x 100 habitantes			
		solicitudes	Valoraciones	benef. Con derecho	Personas atendidas
Andalucía	8.370.975	4,76	4,38	3,15	2,24
Aragón	1.347.095	3,58	3,32	2,47	1,81
Asturias (Principado de)	1.084.341	3,19	2,66	1,82	1,31
Balears (Illes)	1.106.049	2,09	1,91	1,50	0,90
Canarias	2.118.519	1,59	1,36	1,13	0,46
Cantabria	592.250	3,88	3,86	2,91	2,48
Castilla y León	2.559.515	3,36	3,16	2,40	2,00
Castilla-La Mancha	2.098.373	4,24	3,80	2,58	1,87
Cataluña	7.512.381	3,29	3,22	2,36	1,54
C. Valenciana	5.111.706	2,19	2,17	1,51	0,86
Extremadura	1.107.220	3,76	3,39	2,40	1,62
Galicia	2.797.653	3,04	2,65	2,13	1,08
Madrid (Comunidad de)	6.458.684	2,06	1,95	1,34	1,13
Murcia (Región de)	1.461.979	3,49	3,41	2,71	1,78
Navarra (C. Foral de)	636.924	2,83	2,66	1,70	1,28
País Vasco	2.178.339	3,74	3,57	2,31	1,82
Rioja (La)	322.415	4,07	4,05	2,66	2,35
Ceuta y Melilla	156.613	2,25	2,10	1,31	1,15
GLOBAL	47.021.031	3,24	3,03	2,19	1,52

(*) INE: INEBASE: Avance del Padrón Municipal a 1 de enero de 2011. Datos provisionales

Fuente: Elaboración propia a partir de "Información Estadística del SAAD. Situación a 1 de junio de 2011", publicados por el Instituto de Mayores y Servicios Sociales (IMSERO). Subdirección General de Planificación, Ordenación y Evaluación.





DATOS BASICOS

Porcentaje de participación de las persona usuarias en el coste de los servicios. CANTABRIA

	Capacidad económica	Servicios de Atención		
		Centro Residencial	Centro de Día/Noche	Servicio Ayuda a Domicilio
Todos los Grados	1 IPREM o menor	15%	5%	0%
	2 IPREM	45%	15%	10%
	3 IPREM	70%	25%	25%
	4 IPREM	80%	40%	40%
	5 IPREM o mayor	90%	65%	65%
IPREM mensual 2011: 532,51 euros				

Porcentaje de la prestación máxima en función de la Capacidad económica. CANTABRIA

	Capacidad económica	Prestación económica		
		vinculada al servicio	para cuidados en el entorno familiar	de asistencia Personal (solo Grado III)
Todos los Grados	1 IPREM o menor	100%	100%	100%
	2 IPREM	90%	95%	90%
	3 IPREM	80%	90%	80%
	4 IPREM	70%	85%	70%
	5 IPREM o mayor	50%	75%	50%
IPREM mensual 2011: 532,51 euros				

CUANTÍA MÁXIMA DE LAS PRESTACIONES ECONÓMICAS. 2011

Grados y Niveles	Prestaciones Económicas. 2011			
	Vinculada al servicio (€/mes)	Cuidados en el entorno familiar (€/mes)		Asistencia personal (€/mes)
	Cuantía	Cuantía	Cuota SS+FP	Cuantía
Grado III Nivel 2	833,96	520,69	162,49	833,96
Grado III Nivel 1	625,47	416,98		625,47
Grado II Nivel 2	462,18	337,25		----
Grado II Nivel 1	401,20	300,90	82,27	----
Grado I Nivel 2	300,00	180,00		----

NIVEL MINIMO DE PROTECCION FINANCIADO POR AGE. 2011

Grado y Nivel	Mínimo de protección garantizado (€/mes)
Grado III Gran Dependencia Nivel 2	266,57
Grado III Gran Dependencia Nivel 1	181,26
Grado II Dependencia Severa Nivel 2	103,02
Grado II Dependencia Severa Nivel 1	70,70
Grado I Dependencia Ligera Nivel 2	60,00