

MAPA DE LA DISCAPACIDAD EN CANTABRIA

POBLACIÓN, RECURSOS Y NECESIDADES



GOBIERNO
de
CANTABRIA

CONSEJERÍA DE SANIDAD Y SERVICIOS SOCIALES
DIRECCIÓN GENERAL DE POLÍTICAS SOCIALES

CONTEXTO

- Ausencia de datos precisos sobre la dimensión de la discapacidad en Cantabria: personas, recursos, necesidades, distribución,...
- El conocimiento como requisito previo a la planificación de los Servicios necesarios para dar respuesta a las necesidades de las personas con discapacidad.
- El informe aporta, por primera vez en Cantabria, datos rigurosos acerca de:
 - la población con discapacidad en nuestra Comunidad, de sus características (edad, sexo, grado y tipo de minusvalía, ...) y lugar de residencia.
 - los recursos existentes en el ámbito de los Servicios Sociales para la atención de las personas con discapacidad así como su ubicación en el territorio
 - Las necesidades de atención en las diferentes Áreas y Zonas de la Comunidad Autónoma
 - Las carencias del sistema de protección.
- Pone a la Consejería en condiciones de adoptar decisiones para la mejora de la atención a las personas con discapacidad

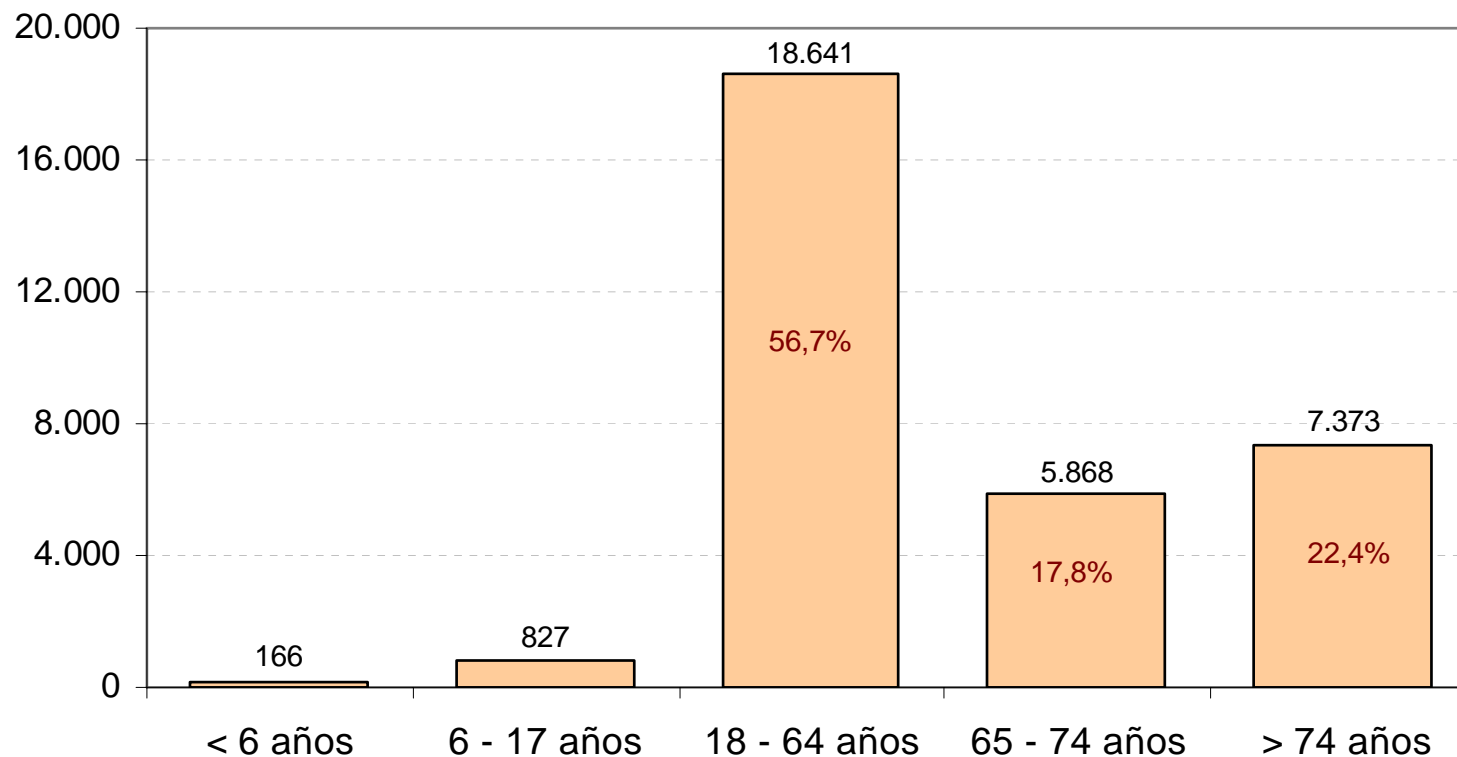
Población con Discapacidad en Cantabria

- **32.875 personas** a las que se les ha sido reconocido un grado de minusvalía, de al menos, un 33%, por el organismo técnico competente.
- **5.92% de la población de Cantabria**

Diciembre 2004	Personas con discapacidad Diciembre 2004			Total Padrón 2004	
	nº personas	% total	% discap.	nº personas	% total
HOMBRES	16.687	6,16	50,8	270.907	48,83
MUJERES	16.188	5,70	49,2	283.877	51,17
Totales ...	32.875	5,92		554.784	100,00

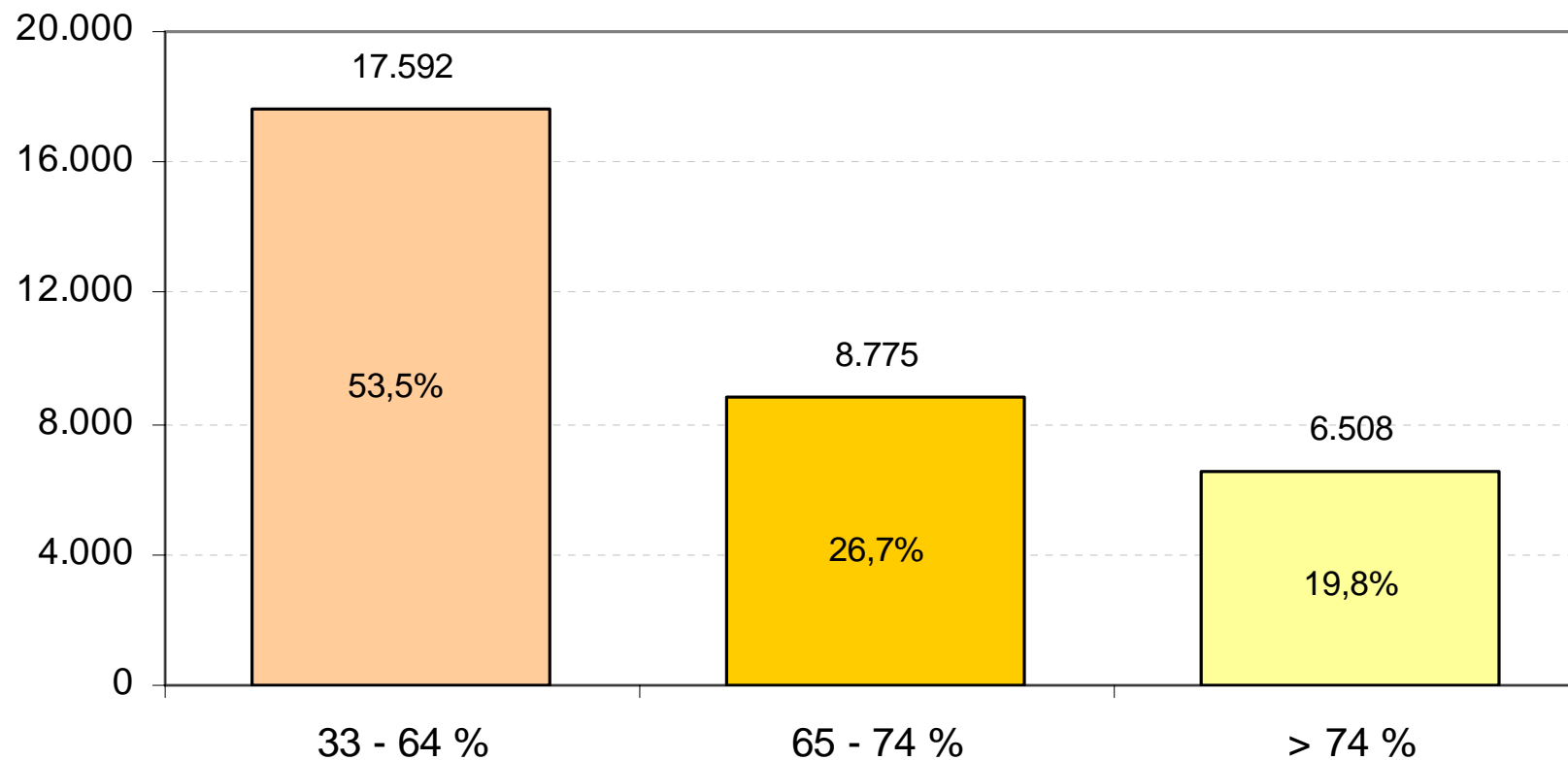
Mapa de la Discapacidad en Cantabria

Población con Discapacidad por grupos de edad. Cantabria 2004



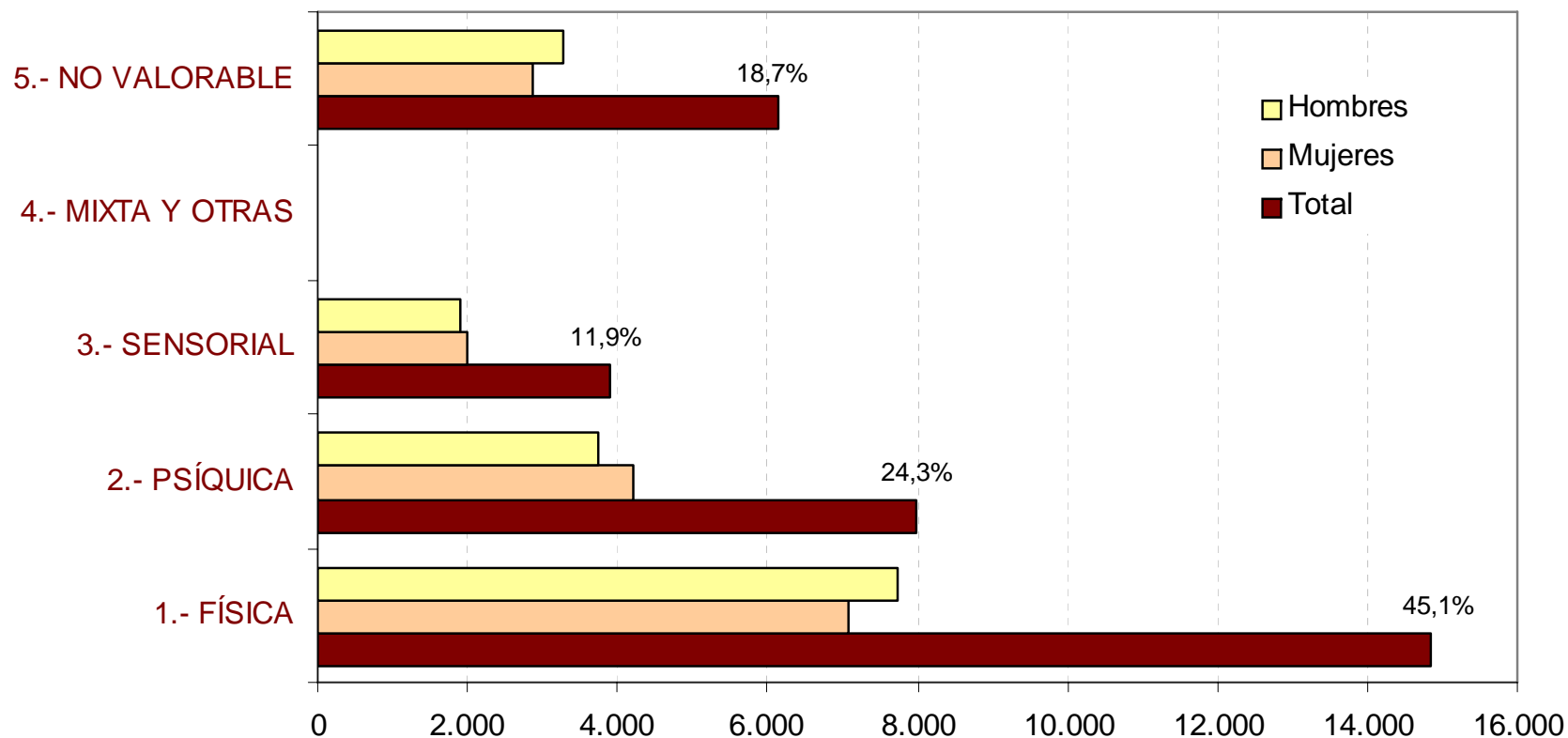
- La discapacidad es más frecuente en edades comprendidas entre 18 y 64 años
- El riesgo de padecer una discapacidad se incrementa conforme aumenta la edad: de las 105.334 personas con más de 65 años que viven en Cantabria 13.241 (12,57%) padecen algún tipo de discapacidad

Población con Discapacidad según Grado de Minusvalía. Cantabria 2004



- Una de cada 2 personas con discapacidad la presentan en grado **leve**.
- Una de cada 5 personas con discapacidad la poseen en su grado **más grave**

Personas con Minusvalía y Tipo de Discapacidad



- Las discapacidades **físicas** son las que representan mayor prevalencia. Una de cada 2 personas con discapacidad.
- Una de cada 4 personas con discapacidad está afectada por una discapacidad **psíquica**.
- Una de cada 8 personas con discapacidad tiene una discapacidad **sensorial**.

Distribución geográfica de la población con Discapacidad en Cantabria

- El mayor número de personas con discapacidad vive en los grandes núcleos de población: los 18 municipios con más de 5.000 habitantes de la Comunidad engloban a más del 75 % de estas personas.
- **Tasa de discapacidad superior a la media regional (6%):** Santillana del Mar (10,88%), Reinososa (8,84 %) y Cartes (7,86 %).

Son especialmente relevantes, los **altos índices de discapacidad** de Municipios como Tudanca, donde una de cada cuatro personas (27,83%) tiene reconocido un grado de minusvalía superior al 33 %, o los casos de San Miguel de Aguayo, Escalante, Anievas y Los Tojos, con valores en torno al 13 %.

- **tasa de discapacidad inferiores a la media regional:** Castro Urdiales (3,17 %), Reocin (2,03 %) y Campoo de En medio (1,16 %).

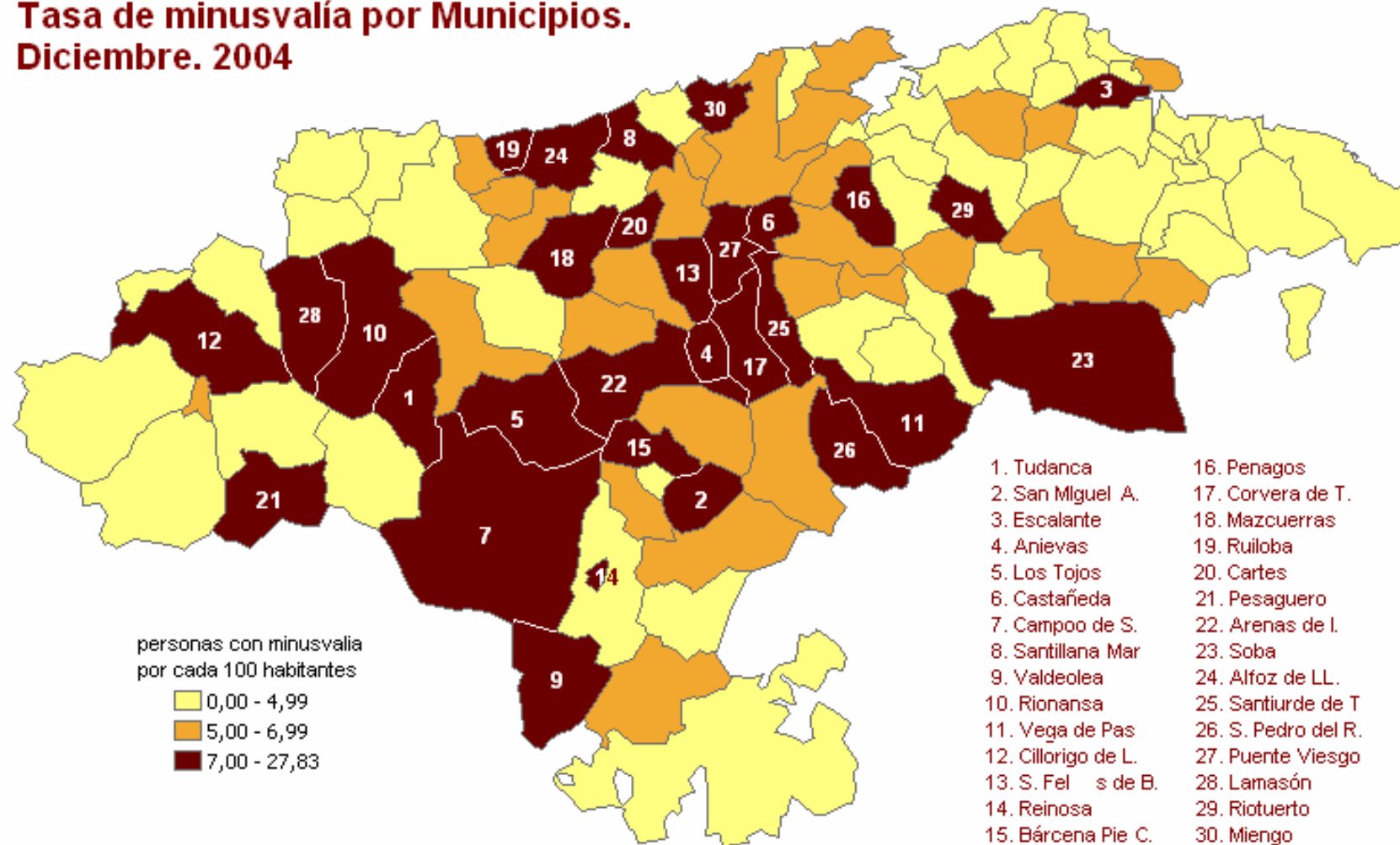
Mapa de la Discapacidad en Cantabria

Población con Discapacidad en Cantabria

Municipios	Población		Personas con Minusvalía $\geq 33\%$		
	nº	acum..	nº	num. acum.	% reg. acum.
SANTANDER	183.799	183.799	12.308	12.308	37,44
TORRELAVEGA	56.407	240.206	3.869	16.177	49,21
CAMARGO	26.955	267.161	1.604	17.781	54,09
CASTRO-URDIALES	25.388	292.549	806	18.587	56,54
ASTILLERO (EL)	15.424	307.973	673	19.260	58,59
PIÉLAGOS	14.849	322.822	810	20.070	61,05
LAREDO	12.825	335.647	561	20.631	62,76
SANTOÑA	11.521	347.168	650	21.281	64,73
CORRALES DE BUELNA (LOS)	10.825	357.993	716	21.997	66,91
REINOSA	10.577	368.570	935	22.932	69,76
SANTA CRUZ DE BEZANA	9.799	378.369	413	23.345	71,01
CABEZÓN DE LA SAL	7.921	386.290	412	23.757	72,26
REOCÍN	7.191	393.481	146	23.903	72,71
COLINDRES	7.075	400.556	274	24.177	73,54
SUANCES	6.906	407.462	310	24.487	74,49
MEDIO CUDEYO	6.677	414.139	294	24.781	75,38
SANTA MARÍA DE CAYÓN	6.614	420.753	370	25.151	76,50
MARINA DE CUDEYO	5.059	425.812	231	25.382	77,21
.....
Totales...	554.784		32.875		

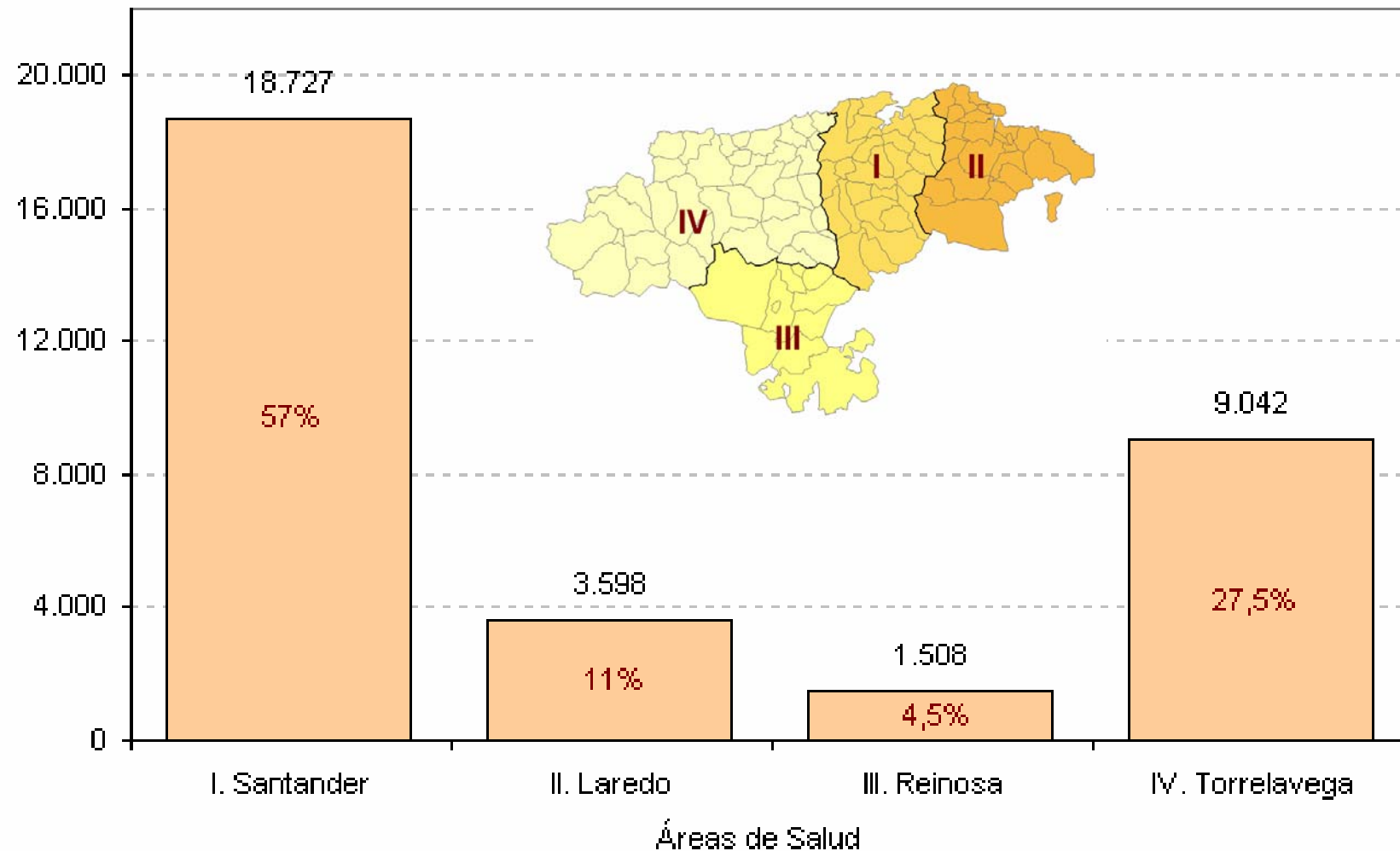
Mapa de la Discapacidad en Cantabria

Tasa de minusvalía por Municipios. Diciembre. 2004



Mapa de la Discapacidad en Cantabria

Personas con Discapacidad $\geq 33\%$ y Áreas de Salud



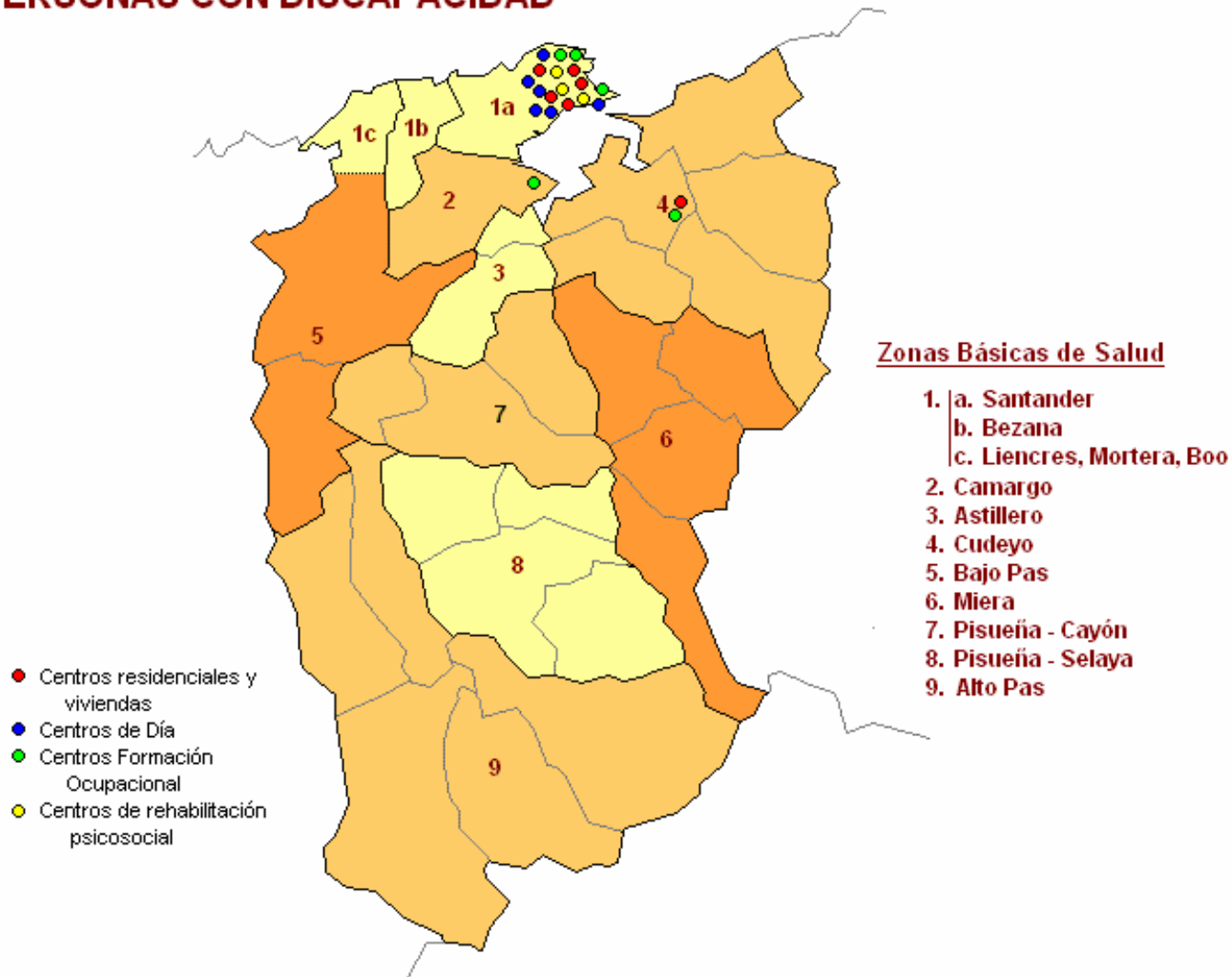
Mapa de la Discapacidad en Cantabria

Área de Salud I - Santander Recursos de atención para personas con discapacidad

Zonas Básicas de Salud	Población		Plazas públicas				TOTAL
	total	con discapacidad	Centro Residencial y vivienda	Centro de Día	Centro Formación Ocupacional	Centro Rehabilitación Psicosocial	
Santander-Bezana	193.598	12.721	149	182	222	99	652
Camargo	26.955	1.604			15		15
Astillero	18.819	846					
Cudeyo	20.202	899	20		25		45
Bajo Pas	17.355	992					
Miera	4.779	221					
Pisueña - Cayón	10.017	718					
Pisueña - Selaya	5.349	243					
Alto Pas	5.980	483					
Totales....	303.054	18.727	169	182	262	99	712

Mapa de la Discapacidad en Cantabria

ÁREA DE SALUD I. SANTANDER RECURSOS PARA LA ATENCIÓN DE PERSONAS CON DISCAPACIDAD



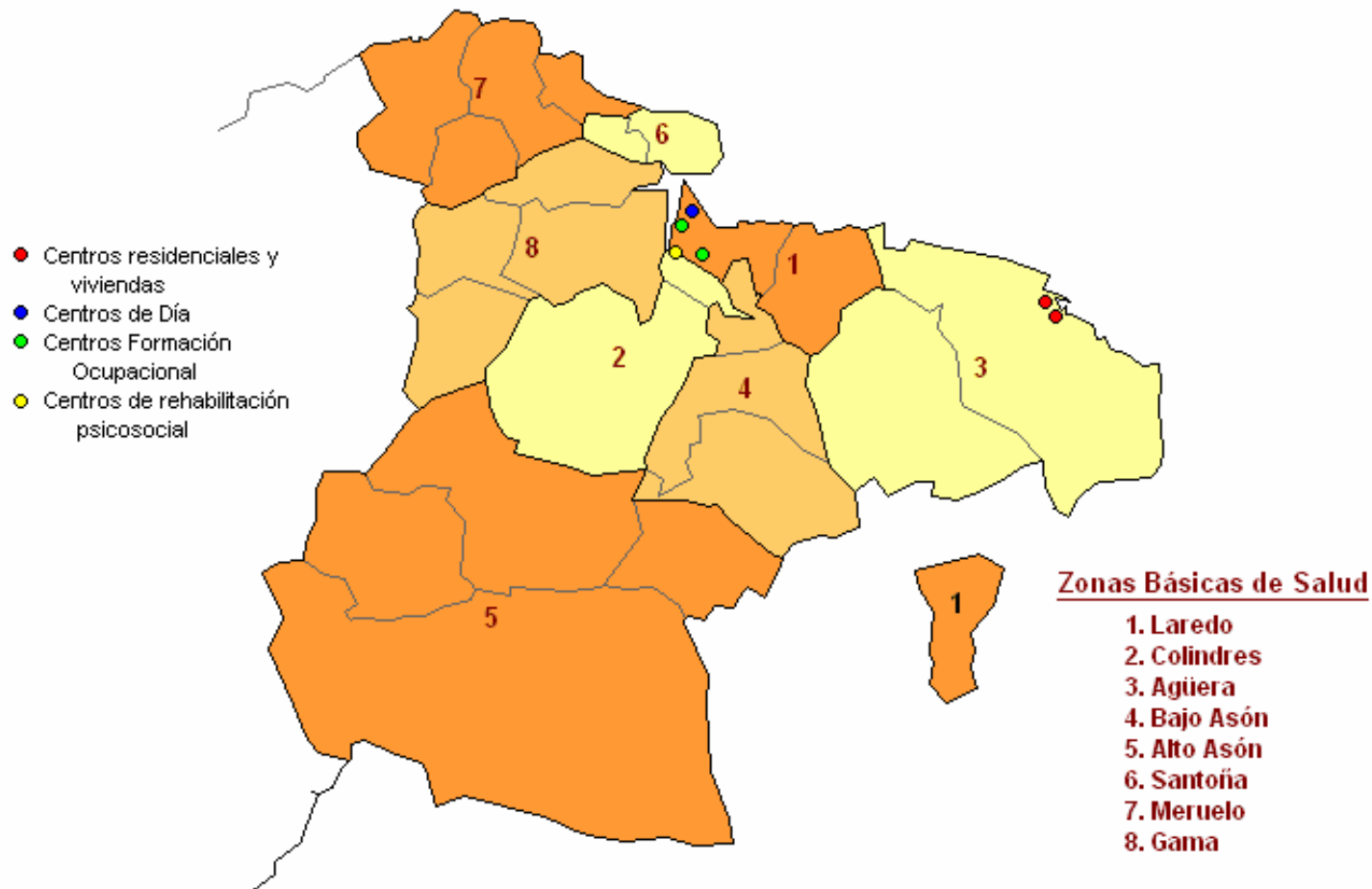
Área de Salud II - Laredo

Recursos de atención para personas con discapacidad

Zonas Básicas de Salud	Población		Plazas públicas				
	total	con discapacidad	Centro Residencial y vivienda	Centro de Día	Centro Formación Ocupacional	Centro Rehabilitación Psicosocial	TOTAL
Laredo	14.140	589		13	56		69
Colindres	9.354	358				25	25
Agüera	27.341	821	30				30
Bajo Asón	6.072	260					
Alto Asón	5.508	355					
Santoña	12.781	680					
Meruelo	7.286	234					
Gama	5.881	301					
Totales....	88.363	3.598	30	13	56	25	124

Mapa de la Discapacidad en Cantabria

ÁREA DE SALUD II. LAREDO RECURSOS PARA LA ATENCIÓN DE PERSONAS CON DISCAPACIDAD

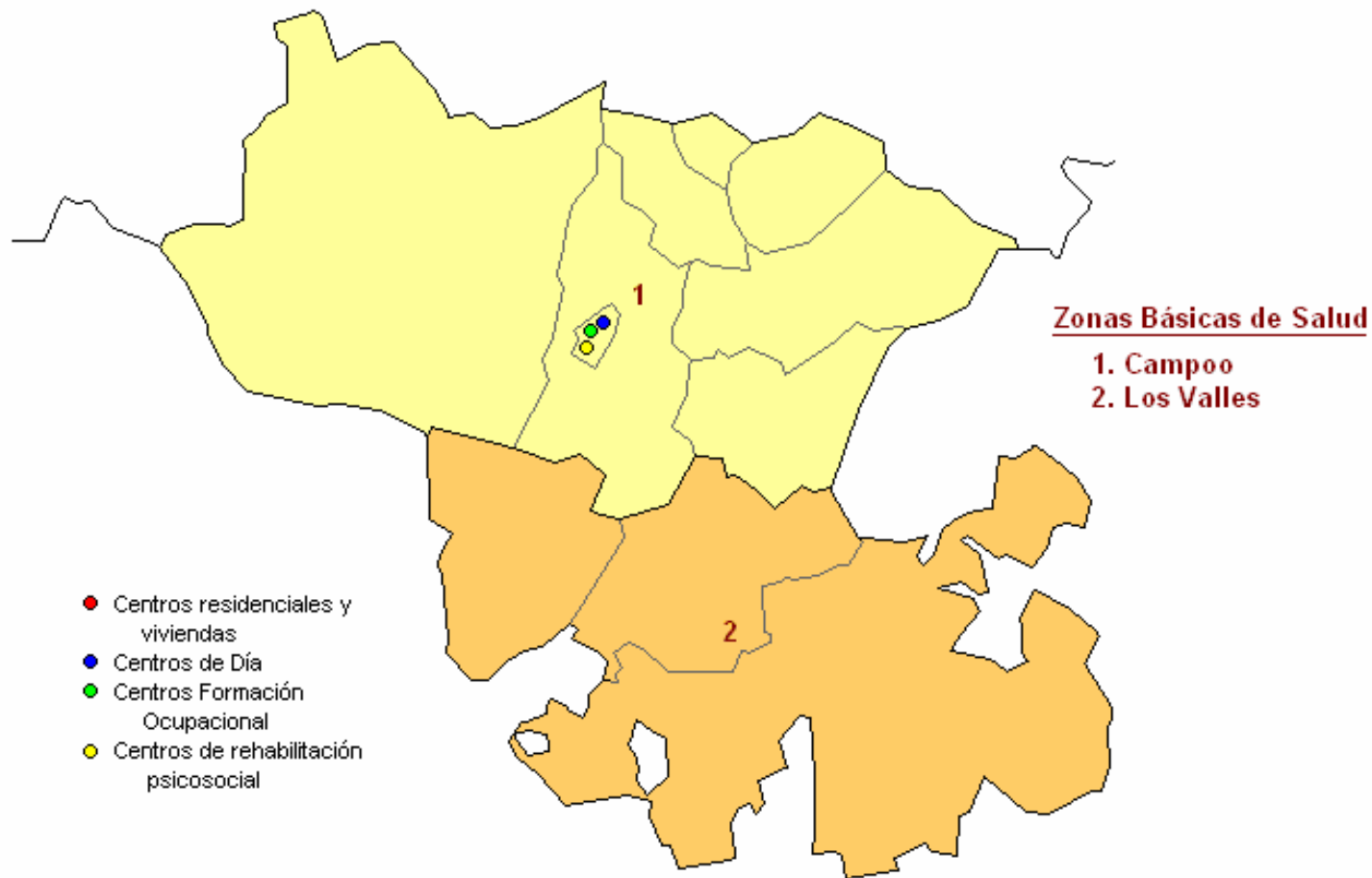


Área de Salud III - Reinosa Recursos de atención para personas con discapacidad

Zonas Básicas de Salud	Población		Plazas públicas				TOTAL
	total	con discapacidad	Centro Residencial y vivienda	Centro de Día	Centro Formación Ocupacional	Centro Rehabilitación Psicosocial	
Campoo	18.101	1.299		8	5	20	33
Los Valles	2.895	209					
Totales....	20.996	3.598		8	5	20	33

Mapa de la Discapacidad en Cantabria

ÁREA DE SALUD III. REINOSA RECURSOS PARA LA ATENCIÓN DE PERSONAS CON DISCAPACIDAD



Mapa de la Discapacidad en Cantabria

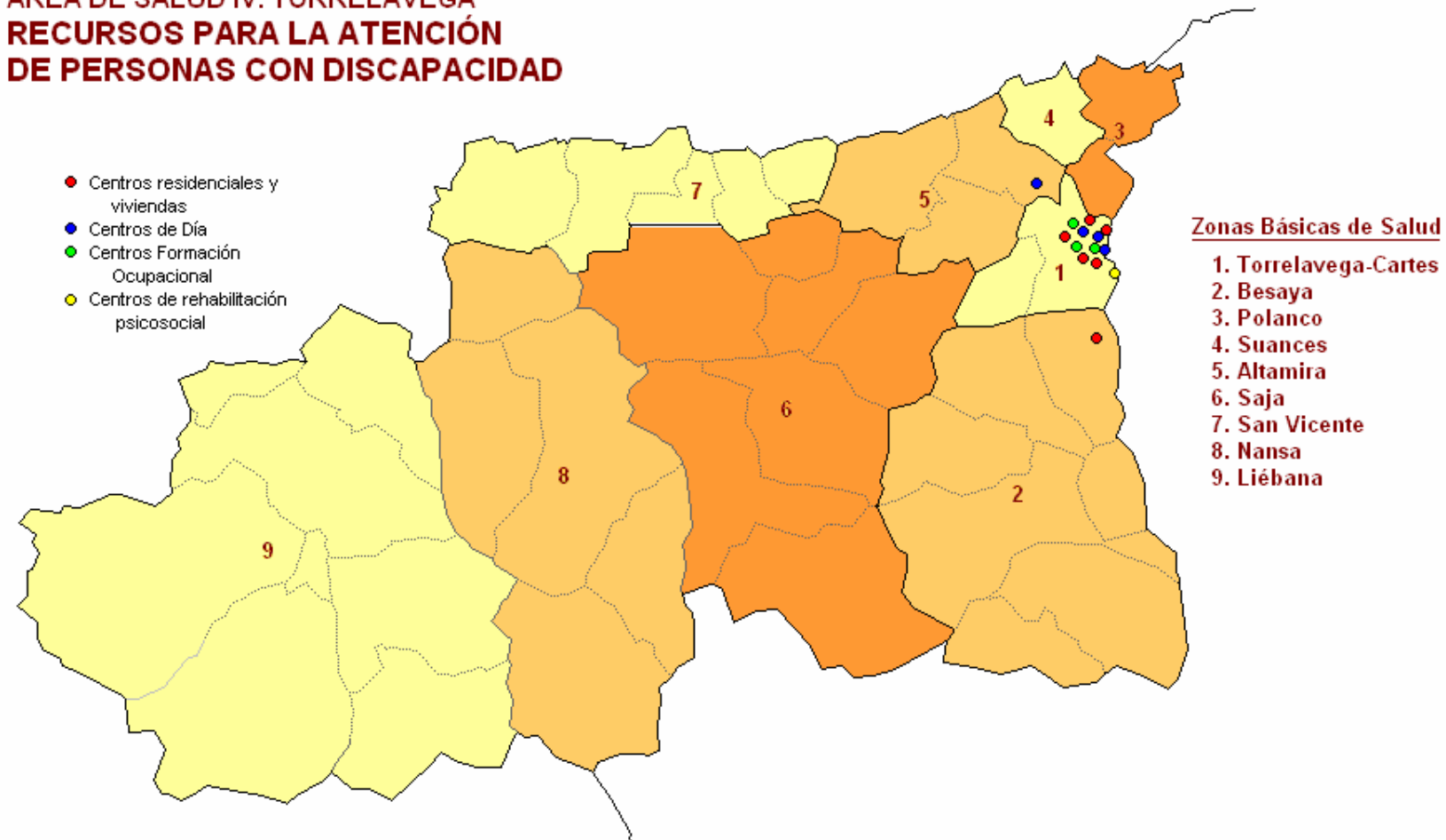
Área de Salud IV - Torrelavega

Recursos de atención para personas con discapacidad

Zonas Básicas de Salud	Población		Plazas públicas				
	total	con discapacidad	Centro Residencial y vivienda	Centro de Día	Centro Formación Ocupacional	Centro Rehabilitación Psicosocial	TOTAL
Torrelavega-Cartes	60.159	4.164	196	75	129	50	450
Besaya	18.703	1.358	93				93
Polanco	7.717	527					
Suances	6.906	310					
Altamira	13.787	776		15			15
Saja	15.639	869					
San Vicente	10.205	490					
Nansa	2.869	217					
Liébana	6.386	331					
Totales....	142.371	9.042	289	90	129	50	558

Mapa de la Discapacidad en Cantabria

ÁREA DE SALUD IV. TORRELAVEGA RECURSOS PARA LA ATENCIÓN DE PERSONAS CON DISCAPACIDAD



Carencias el Sistema de Atención

- Déficit en los **Servicios de Apoyo en el Domicilio**, (cobertura y especialización)
- **Centros con recursos especializados** para la atención de las personas con discapacidad:
 - Desequilibrio territorial
 - Recursos centrados en la atención a personas con discapacidad psíquica.
 - Transporte adaptado.

Mapa de la Discapacidad en Cantabria

Cobertura en la atención a personas con discapacidad psíquica

Área de Salud	usuarios potenciales	Plazas públicas	Índice de cobertura
I - Santander	3.139	712	22,68
II - Laredo	671	124	18,48
III - Reinosa	255	33	12,94
IV - Torrelavega	1.578	558	35,36
	5.643	1.427	25,29

Área de Salud	Centros Rehabilitación Psicosocial			Centros de Formación Ocupacional			Centros de Día			Residencias y Viviendas Tuteladas		
	usua. poten.	plaz.	Índ.	usua. poten.	plaz.	Índ.	usua. poten.	plaz.	Índ.	usua. poten.	plaz.	Índ.
I	951	99	10.41	445	262	58,88	290	182	62,76	3.139	169	5,38
II	166	25	15.06	128	56	43,75	72	13	18,06	671	30	4,47
III	83	20	24.09	35	5	14,29	23	8	34,78	255	0	0,00
IV	366	50	13.66	259	129	49,81	229	90	39,30	1.578	289	18,31
	1566	194	12.38	867	452	52,13	614	293	47,72	5.643	488	8,65

Desviación del Índice de Cobertura sobre la media regional

Áreas de Salud	Centros Rehabilitación Psicosocial	Centros de Formación Ocupacional	Centros de Día	Residencias Viviendas	GLOBAL
I. Santander	-1.97	6,74	15,04	-3,26	-2,61
II. Laredo	2.68	-8,38	-29,66	-4,18	-6,81
III. Reinosa	11.71	-37,85	-12,94	-8,65	-12,35
IV. Torrelavega	1.28	-2,33	-8,42	9,67	10,07
cobertura media...	12.38	52,13	47,72	8,65	25,29

Consideraciones finales

- Una vez conocido el **mapa de la discapacidad en Cantabria** y valoradas las carencias y necesidades del sistema de atención, procede integrar esta información con el conocimiento preciso de los programas que se llevan a cabo en los diferentes centros de atención a personas con discapacidad, al objeto de tener una visión global del sistema que permita avanzar en la mejora de la calidad en la atención que se presta en los centros y servicios para personas con discapacidad.
- Realizada a lo largo del 2005 la **Evaluación de los Centros de atención a las personas con discapacidad en Cantabria**, ha llegado el momento de abordar un trabajo conjunto con los centros y entidades para poner en marcha los objetivos de mejora fijados en la citada evaluación instaurando un sistema permanente de evaluación de calidad. El desarrollo e implantación de programas homogéneos y ajustados a los niveles de dependencia y a las necesidades de las personas usuarias en todos los centros así como el desarrollo de programas de atención individualizada serán los objetivos prioritarios para los próximos meses.
- Finalmente, esta confluencia de información rigurosa acerca de la discapacidad en Cantabria pone a la Consejería de Sanidad y Servicios Sociales en condiciones de abordar el trabajo de elaboración de un riguroso **Plan de Acción para Personas con Discapacidad en Cantabria**.